

Verkehrsunfallstatistik 2014



Schwyz, 17. März 2015



A0*) Unfallgeschehen im Überblick, Januar - Dezember 2014

	Januar - Dezember 2014	Januar - Dezember 2013
Total Unfälle	904	977
mit Personenschaden	271	292
mit Getöteten	2	4
mit Schwerverletzten	70	58
mit Leichtverletzten	199	230
mit Sachschaden	633	685
Total Verunfallte	329	346
Getötete	2	4
Schwerverletzte	76	64
Leichtverletzte	251	278

Verunfallte Personen nach Verkehrsteilnahme

	Januar - Dezember 2014			Januar - Dezember 2013		
	Getötete	Schwer- verletzte	Leicht- verletzte	Getötete	Schwer- verletzte	Leicht- verletzte
Total	2	76	251	4	64	278
Personenwagen	1	29	142	0	17	144
Motorrad	0	22	36	1	25	37
Fahrrad	0	17	36	0	8	38
E-Bike	0	0	5	0	0	6
Fussgänger	0	5	17	3	9	31
auf Fussgängerstreifen	0	2	6	0	5	18
neben Fussgängerstreifen	0	3	11	3	4	13
Andere	1	3	15	0	5	22

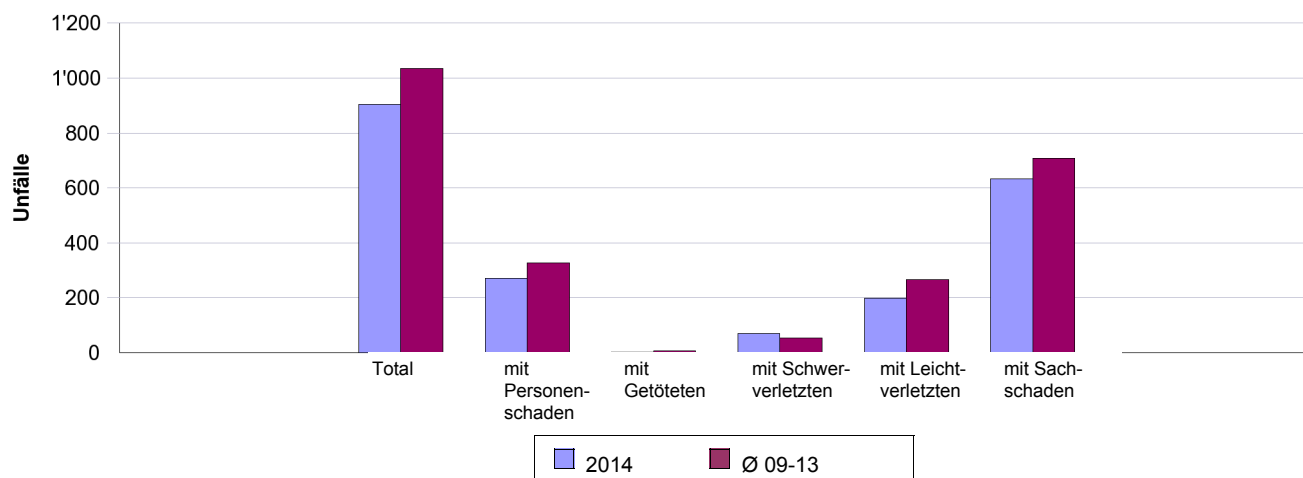
Unfälle mit Personenschaden mit...

	Januar - Dezember 2014			Januar - Dezember 2013		
	mit Getöteten	mit Schwer- verletzten	mit Leicht- verletzten	mit Getöteten	mit Schwer- verletzten	mit Leicht- verletzten
... der Ursachenuntergruppe Geschwindigkeit (41)	0	13	28	0	17	42
... der Ursache Alkohol (1101, 5101)	0	8	15	1	8	15
... der Ursache Betäubungsmittel (1102, 5102)	0	1	0	0	3	0
... der Ursache Arzneimittel (1103, 5103)	0	2	1	0	3	3

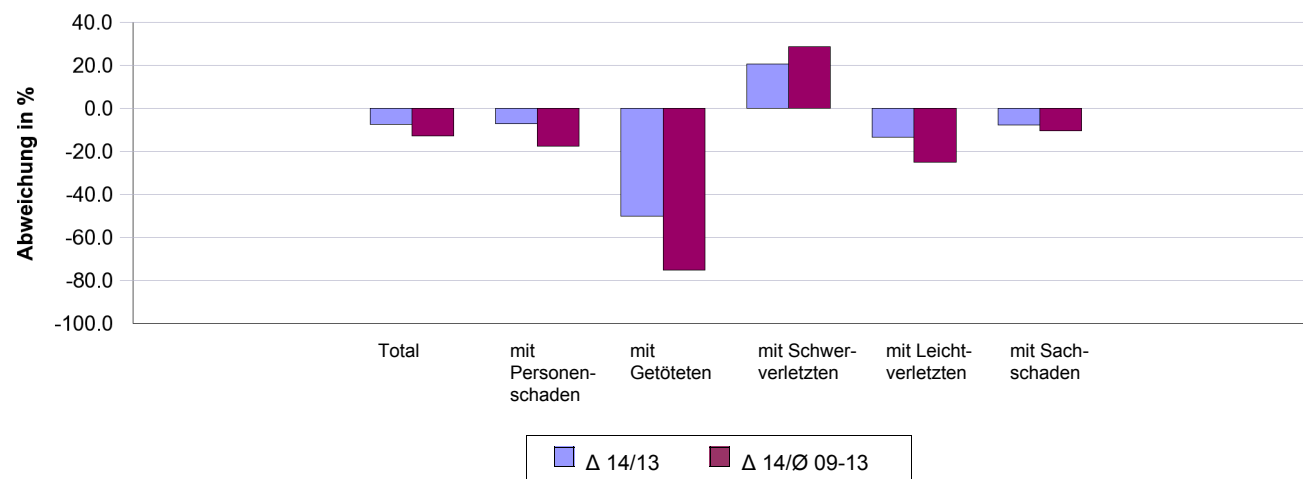


A1) Unfälle nach Unfallfolgen, 2014						
	2014	2013	Δ 14/13		Ø 09-13	Δ 14/Ø 09-13
			absolut	in %	absolut	in %
Total	904	977	-73	-7.5	1'035	-12.6
mit Personenschaden	271	292	-21	-7.2	328	-17.4
mit Getöteten	2	4	-2	-50.0	8	-75.0
mit Schwerverletzten	70	58	12	20.7	54	28.7
mit Leichtverletzten	199	230	-31	-13.5	266	-25.1
mit Sachschaden	633	685	-52	-7.6	707	-10.4

Vergleich der Unfälle 2014 mit dem Durchschnitt 2009-2013



Vergleich der Unfälle 2014 mit 2013 sowie mit der Periode 2009-2013

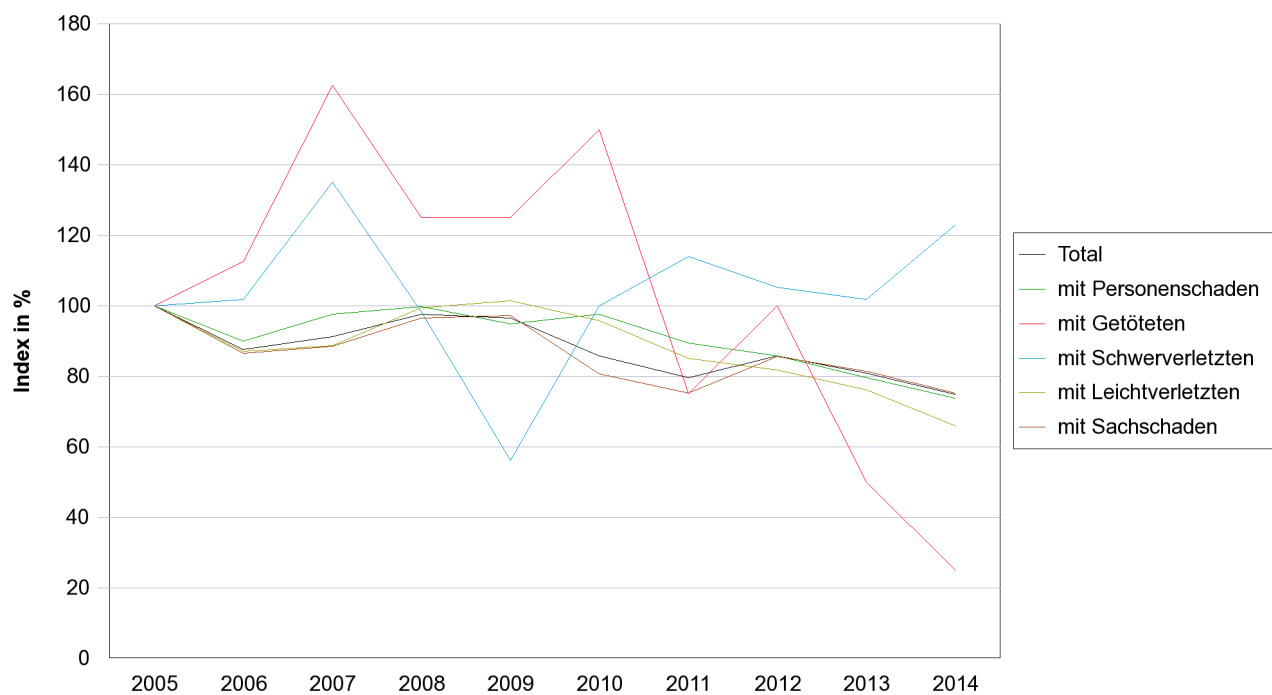




A3) Entwicklung der Unfälle nach Unfallfolgen, 2005-2014

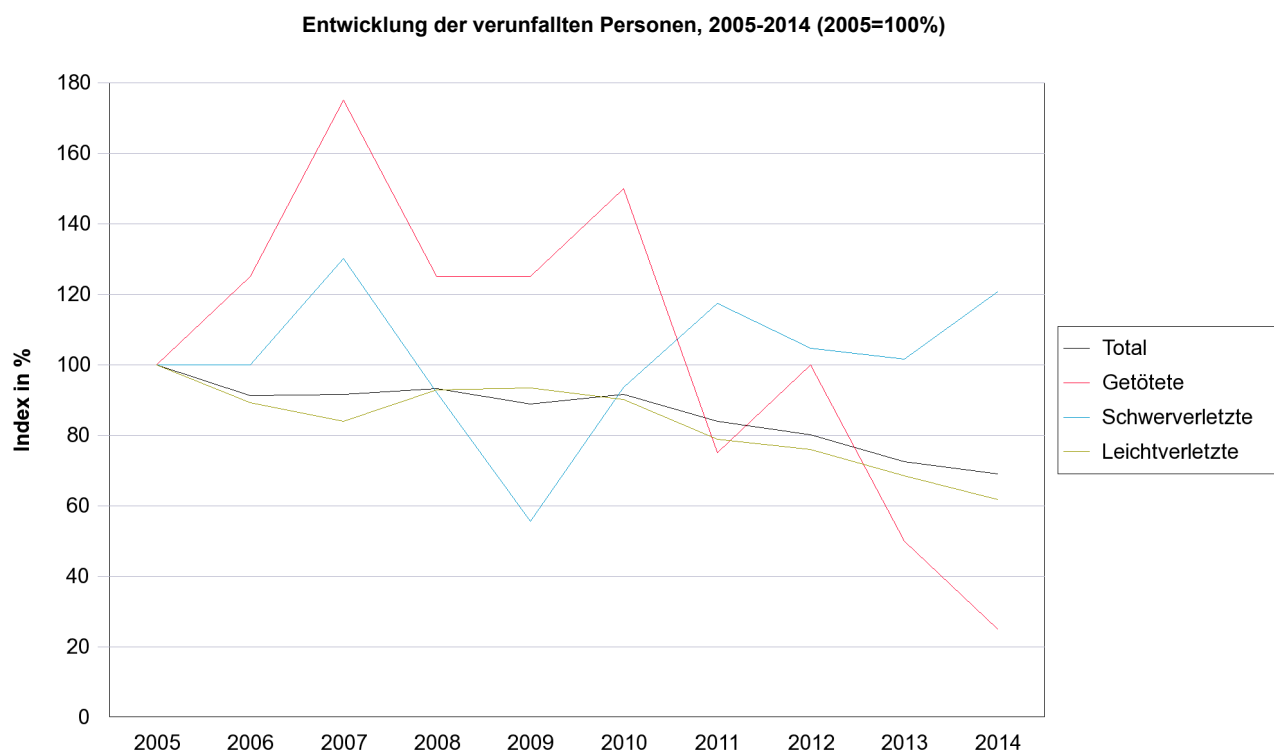
	2005	2006	2007	2008	2009	2010	2011	2012	2013	2014
Total	1'208	1'057	1'103	1'178	1'165	1'036	961	1'035	977	904
mit Personenschaden	367	330	358	366	348	358	328	315	292	271
mit Getöteten	8	9	13	10	10	12	6	8	4	2
mit Schwerverletzten	57	58	77	56	32	57	65	60	58	70
mit Leichtverletzten	302	263	268	300	306	289	257	247	230	199
mit Sachschaden	841	727	745	812	817	678	633	720	685	633

Entwicklung der Unfälle, 2005-2014 (2005=100%)





A4) Entwicklung der verunfallten Personen nach Unfallfolgen, 2005-2014										
	2005	2006	2007	2008	2009	2010	2011	2012	2013	2014
Total	477	435	437	445	424	437	400	382	346	329
Getötete	8	10	14	10	10	12	6	8	4	2
Schwerverletzte	63	63	82	58	35	59	74	66	64	76
Leichtverletzte	406	362	341	377	379	366	320	308	278	251

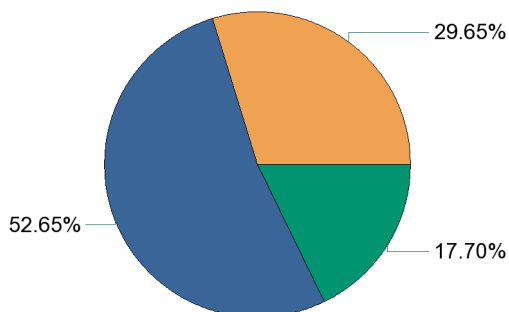




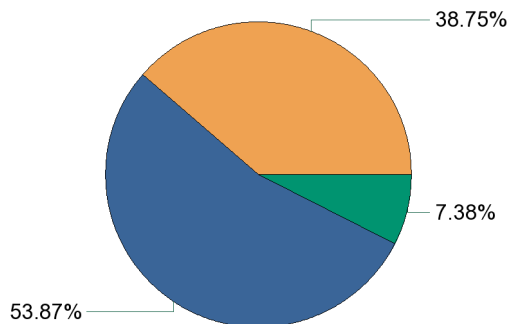
B1) Unfälle nach Unfallfolgen, Ortslage und Strassenart, 2014

	Total				mit Personenschaden				mit Sachschaden			
	2014	2013	Δ 14/13	Ø 09-13	2014	2013	Δ 14/13	Ø 09-13	2014	2013	Δ 14/13	Ø 09-13
Total	904	977	-73	1'035	271	292	-21	328	633	685	-52	707
Total innerorts (ohne Autobahn)	476	521	-45	573	146	163	-17	186	330	358	-28	387
Autostrasse	0	0	0	0	0	0	0	0	0	0	0	0
Hauptstrasse	260	279	-19	319	101	113	-12	133	159	166	-7	186
Nebenstrasse	153	206	-53	209	44	50	-6	49	109	156	-47	159
Nebenanlage	0	0	0	13	0	0	0	1	0	0	0	12
Andere	63	36	27	32	1	0	1	2	62	36	26	30
Total ausserorts (ohne Autobahn)	268	277	-9	310	105	105	0	117	163	172	-9	193
Autostrasse	5	1	4	2	1	1	0	0	4	0	4	2
Hauptstrasse	198	207	-9	227	79	74	5	84	119	133	-14	143
Nebenstrasse	57	63	-6	74	24	29	-5	32	33	34	-1	42
Nebenanlage	2	1	1	1	0	0	0	0	2	1	1	1
Andere	6	5	1	5	1	1	0	0	5	4	1	5
Autobahn	160	179	-19	152	20	24	-4	26	140	155	-15	126

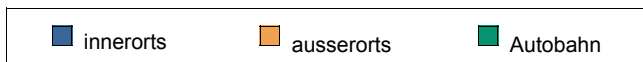
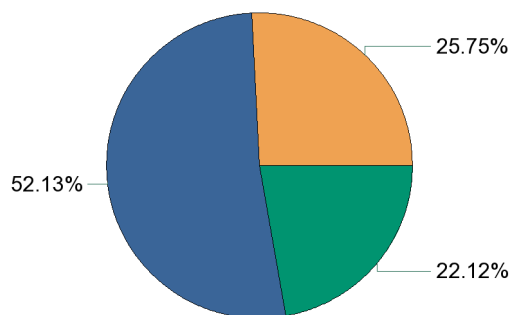
Total Unfälle nach Ortslage, 2014



Unfälle mit Personenschaden nach Ortslage, 2014



Unfälle mit Sachschaden nach Ortslage, 2014





B3*) Unfälle nach Unfallfolgen und Gemeinden, 2014

	Total				mit Personenschaden				mit Sachschaden			
	2014	2013	Δ 14/13	Ø 09-13	2014	2013	Δ 14/13	Ø 09-13	2014	2013	Δ 14/13	Ø 09-13
Total	904	977	-73	1'035	271	292	-21	328	633	685	-52	707
Alpthal	2	0	2	3	1	0	1	0	1	0	1	2
Altendorf	53	58	-5	46	12	14	-2	13	41	44	-3	33
Arth	57	67	-10	64	27	25	2	25	30	42	-12	39
Einsiedeln	88	84	4	93	25	33	-8	31	63	51	12	62
Feusisberg	51	61	-10	55	13	15	-2	15	38	46	-8	40
Freienbach	161	178	-17	183	32	43	-11	48	129	135	-6	136
Galgenen	12	24	-12	32	4	9	-5	12	8	15	-7	20
Gersau	8	8	0	8	4	3	1	3	4	5	-1	5
Illgau	0	0	0	0	0	0	0	0	0	0	0	0
Ingenbohl	45	45	0	55	15	18	-3	19	30	27	3	36
Innerthal	2	0	2	1	1	0	1	0	1	0	1	1
Küssnacht (SZ)	59	71	-12	74	21	26	-5	27	38	45	-7	47
Lachen	50	58	-8	58	10	8	2	12	40	50	-10	46
Lauerz	0	1	-1	3	0	1	-1	1	0	0	0	1
Morschach	11	9	2	12	6	2	4	4	5	7	-2	9
Muotathal	4	10	-6	10	1	5	-4	5	3	5	-2	5
Oberiberg	2	7	-5	4	1	2	-1	2	1	5	-4	2
Reichenburg	14	10	4	20	3	3	0	7	11	7	4	12
Riemenstalden	1	0	1	0	1	0	1	0	0	0	0	0
Rothenthurm	11	10	1	12	4	0	4	3	7	10	-3	9
Sattel	15	15	0	17	6	6	0	5	9	9	0	13
Schübelbach	47	42	5	43	10	11	-1	15	37	31	6	28
Schwyz	91	94	-3	98	39	29	10	36	52	65	-13	61
Steinen	14	15	-1	19	9	5	4	6	5	10	-5	13
Steinerberg	2	3	-1	3	2	1	1	1	0	2	-2	2
Tuggen	34	28	6	37	10	6	4	10	24	22	2	27



B3*) Unfälle nach Unfallfolgen und Gemeinden, 2014												
	Total				mit Personenschaden				mit Sachschaden			
	2014	2013	Δ 14/13	\emptyset 09-13	2014	2013	Δ 14/13	\emptyset 09-13	2014	2013	Δ 14/13	\emptyset 09-13
Total	904	977	-73	1'035	271	292	-21	328	633	685	-52	707
Unteriberg	7	7	0	9	2	4	-2	3	5	3	2	6
Vorderthal	5	7	-2	8	2	4	-2	5	3	3	0	3
Wangen (SZ)	32	30	2	29	7	8	-1	9	25	22	3	20
Wollerau	26	35	-9	39	3	11	-8	11	23	24	-1	28

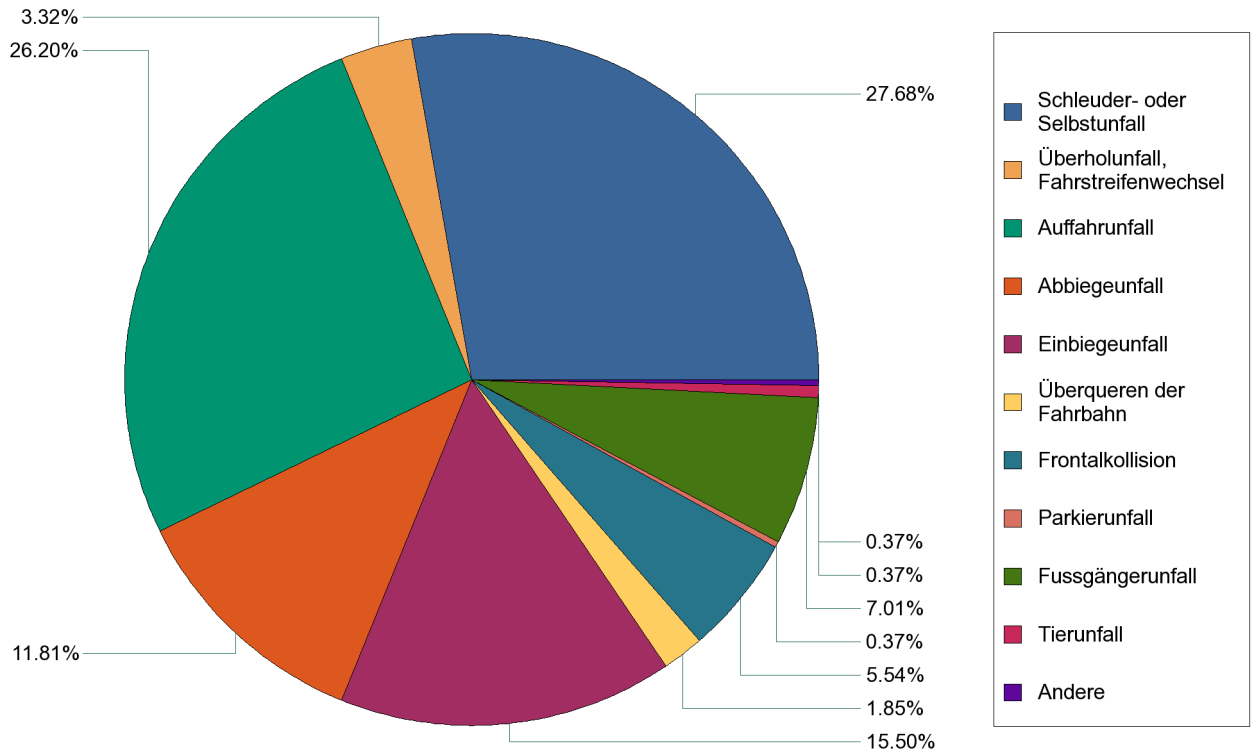


C1) Unfälle nach Unfallfolgen und Unfalltypengruppen, 2014

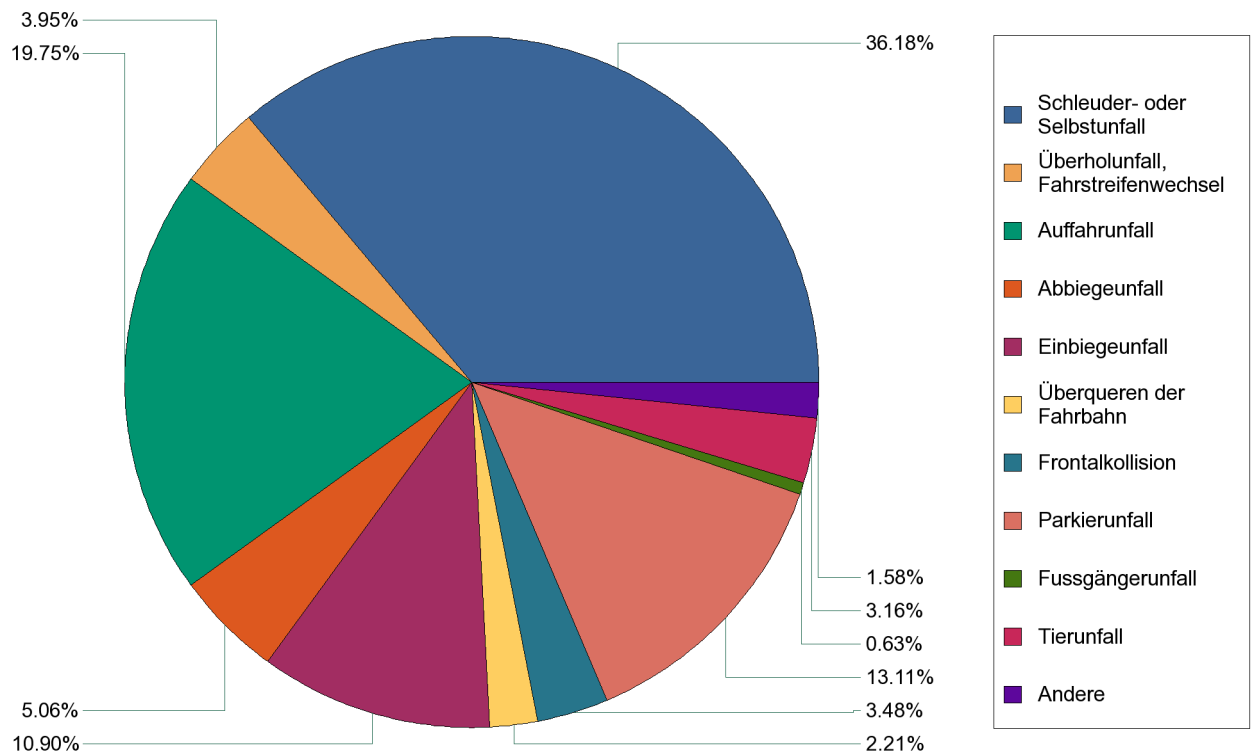
	Total		mit Personenschaden		mit Sachschaden	
	absolut	in %	absolut	in %	absolut	in %
Total	904	100.0	271	100.0	633	100.0
0 Schleuder- oder Selbstunfall	304	33.6	75	27.7	229	36.2
1 Überholunfall, Fahrstreifenwechsel	34	3.8	9	3.3	25	3.9
2 Auffahrunfall	196	21.7	71	26.2	125	19.7
3 Abbiegeunfall	64	7.1	32	11.8	32	5.1
4 Einbiegeunfall	111	12.3	42	15.5	69	10.9
5 Überqueren der Fahrbahn	19	2.1	5	1.8	14	2.2
6 Frontalkollision	37	4.1	15	5.5	22	3.5
7 Parkierunfall	84	9.3	1	0.4	83	13.1
8 Fussgängerunfall	23	2.5	19	7.0	4	0.6
9 Tierunfall	21	2.3	1	0.4	20	3.2
00 Andere	11	1.2	1	0.4	10	1.6



Unfälle mit Personenschaden nach Unfalltypengruppen, 2014



Unfälle mit Sachschaden nach Unfalltypengruppen, 2014

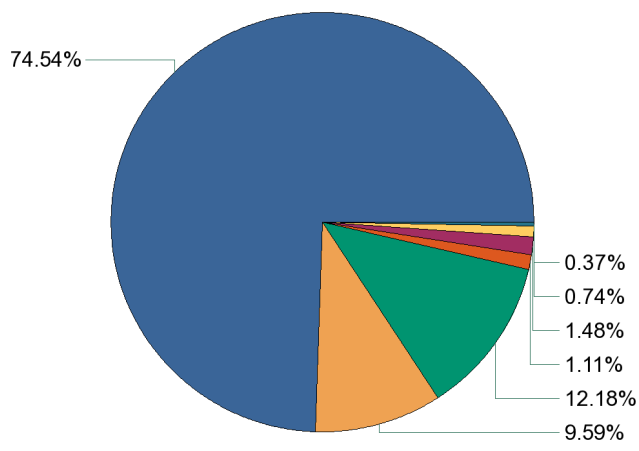




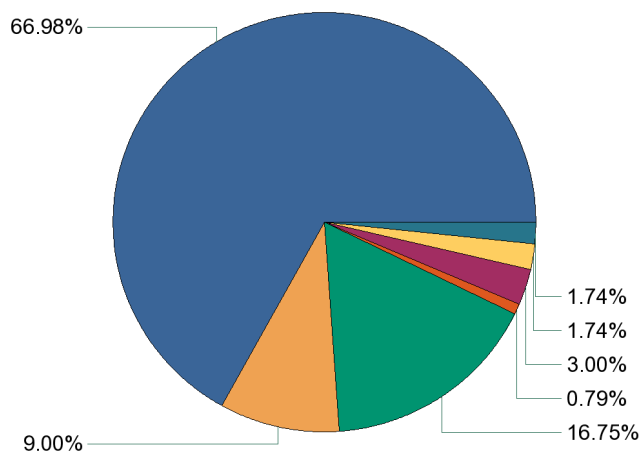
C2) Unfälle nach Unfallfolgen und Strassenzustand, 2014

	Total				mit Personenschaden				mit Sachschaden			
	2014	2013	Δ 14/13	\emptyset 09-13	2014	2013	Δ 14/13	\emptyset 09-13	2014	2013	Δ 14/13	\emptyset 09-13
Total	904	977	-73	1'035	271	292	-21	328	633	685	-52	707
trocken	626	596	30	686	202	207	-5	244	424	389	35	442
feucht	83	122	-39	99	26	34	-8	27	57	88	-31	72
nass	139	122	17	120	33	29	4	35	106	93	13	85
Schneematsch	8	37	-29	28	3	8	-5	6	5	29	-24	22
verschneit	23	63	-40	74	4	8	-4	10	19	55	-36	64
vereist	13	21	-8	22	2	6	-4	6	11	15	-4	16
andere	12	16	-4	6	1	0	1	0	11	16	-5	5

Unfälle mit Personenschaden nach Strassenzustand, 2014



Unfälle mit Sachschaden nach Strassenzustand, 2014



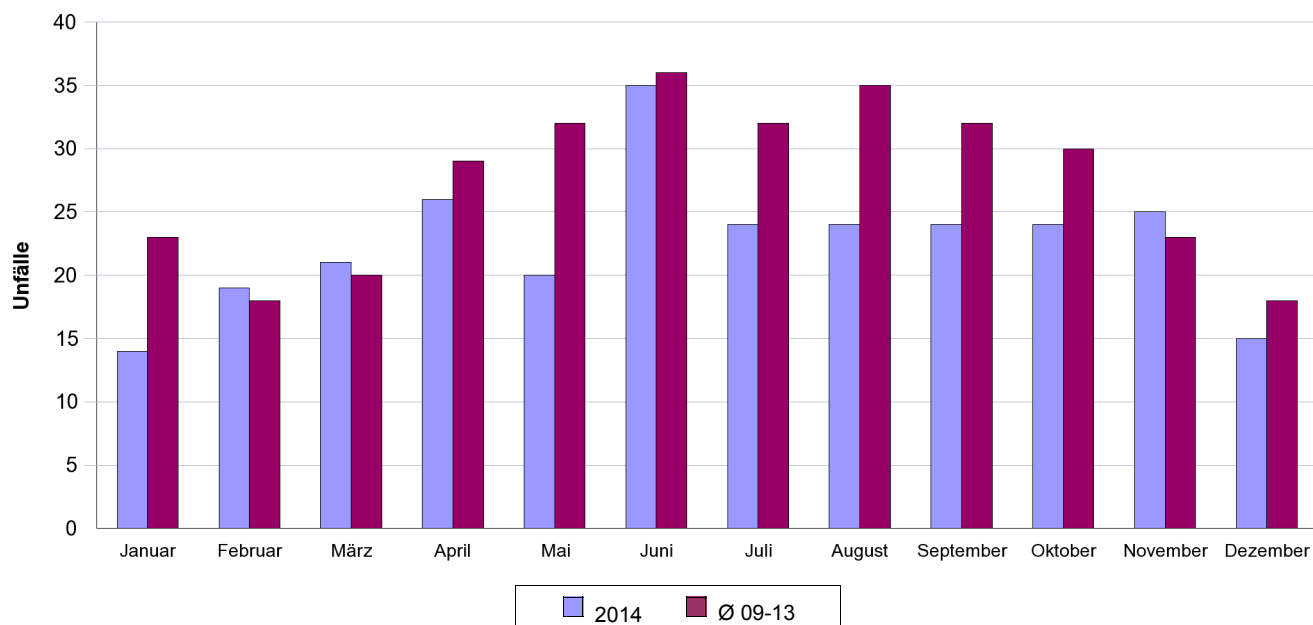
■ trocken ■ feucht ■ nass ■ Schneematsch ■ verschneit ■ vereist ■ andere



D1) Unfälle nach Unfallfolgen und Monat, 2014

	Total				mit Personenschaden				mit Sachschaden			
	2014	2013	Δ 14/13	\emptyset 09-13	2014	2013	Δ 14/13	\emptyset 09-13	2014	2013	Δ 14/13	\emptyset 09-13
Total	904	977	-73	1'035	271	292	-21	328	633	685	-52	707
Januar	60	75	-15	88	14	17	-3	23	46	58	-12	65
Februar	66	102	-36	87	19	24	-5	18	47	78	-31	68
März	69	82	-13	86	21	13	8	20	48	69	-21	66
April	81	74	7	78	26	27	-1	29	55	47	8	49
Mai	67	72	-5	89	20	22	-2	32	47	50	-3	57
Juni	92	103	-11	95	35	41	-6	36	57	62	-5	59
Juli	77	81	-4	81	24	29	-5	32	53	52	1	49
August	85	80	5	89	24	25	-1	35	61	55	6	54
September	62	81	-19	84	24	30	-6	32	38	51	-13	52
Oktober	78	76	2	92	24	21	3	30	54	55	-1	62
November	70	79	-9	80	25	29	-4	23	45	50	-5	57
Dezember	97	72	25	86	15	14	1	18	82	58	24	69

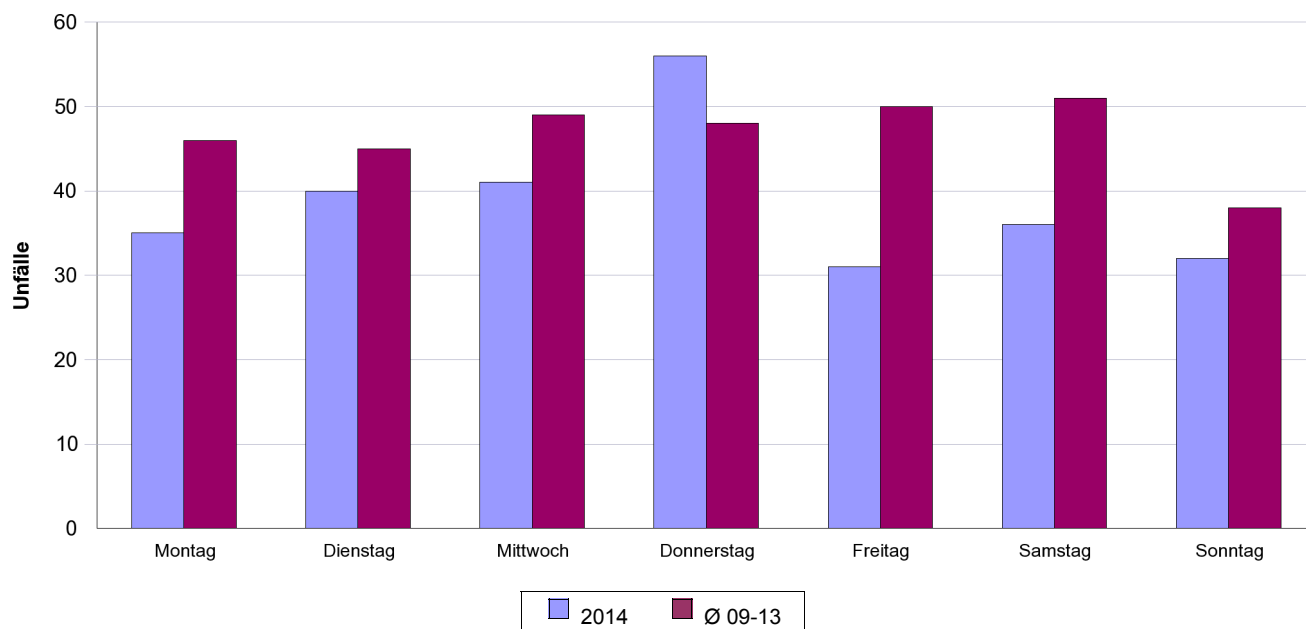
Vergleich der Unfälle mit Personenschaden nach Monat 2014 mit dem Durchschnitt 2009-2013





D2) Unfälle nach Unfallfolgen und Wochentag, 2014												
	Total				mit Personenschaden				mit Sachschaden			
	2014	2013	Δ 14/13	\emptyset 09-13	2014	2013	Δ 14/13	\emptyset 09-13	2014	2013	Δ 14/13	\emptyset 09-13
Total	904	977	-73	1'035	271	292	-21	328	633	685	-52	707
Montag	109	139	-30	136	35	45	-10	46	74	94	-20	90
Dienstag	126	133	-7	142	40	33	7	45	86	100	-14	97
Mittwoch	147	140	7	155	41	47	-6	49	106	93	13	105
Donnerstag	147	140	7	148	56	47	9	48	91	93	-2	99
Freitag	139	181	-42	167	31	44	-13	50	108	137	-29	117
Samstag	136	148	-12	171	36	52	-16	51	100	96	4	120
Sonntag	100	96	4	117	32	24	8	38	68	72	-4	79

Vergleich der Unfälle mit Personenschaden nach Wochentag 2014 mit dem Durchschnitt 2009-2013

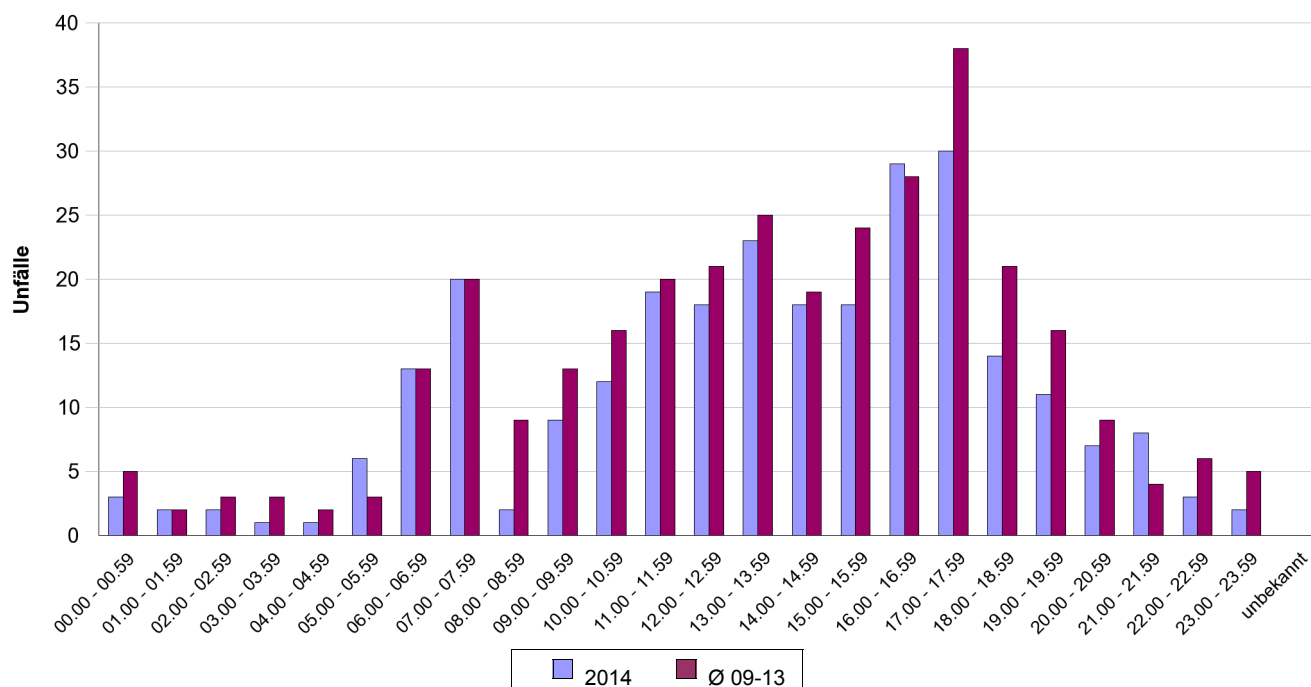




D3) Unfälle nach Unfallfolgen und Unfallzeit, 2014

	Total				mit Personenschaden				mit Sachschaden			
	2014	2013	Δ 14/13	Ø 09-13	2014	2013	Δ 14/13	Ø 09-13	2014	2013	Δ 14/13	Ø 09-13
Total	904	977	-73	1'035	271	292	-21	328	633	685	-52	707
00.00 - 00.59	22	10	12	21	3	1	2	5	19	9	10	16
01.00 - 01.59	11	8	3	12	2	0	2	2	9	8	1	10
02.00 - 02.59	13	12	1	14	2	1	1	3	11	11	0	11
03.00 - 03.59	7	12	-5	14	1	2	-1	3	6	10	-4	11
04.00 - 04.59	11	15	-4	13	1	1	0	2	10	14	-4	10
05.00 - 05.59	8	14	-6	17	6	3	3	3	2	11	-9	13
06.00 - 06.59	31	36	-5	38	13	12	1	13	18	24	-6	24
07.00 - 07.59	54	61	-7	57	20	21	-1	20	34	40	-6	37
08.00 - 08.59	27	38	-11	36	2	12	-10	9	25	26	-1	27
09.00 - 09.59	24	46	-22	47	9	11	-2	13	15	35	-20	34
10.00 - 10.59	46	45	1	46	12	14	-2	16	34	31	3	30
11.00 - 11.59	63	63	0	60	19	15	4	20	44	48	-4	39
12.00 - 12.59	67	52	15	59	18	19	-1	21	49	33	16	38
13.00 - 13.59	60	69	-9	67	23	33	-10	25	37	36	1	42
14.00 - 14.59	58	72	-14	67	18	21	-3	19	40	51	-11	48
15.00 - 15.59	57	58	-1	71	18	18	0	24	39	40	-1	47
16.00 - 16.59	80	79	1	86	29	26	3	28	51	53	-2	58
17.00 - 17.59	89	103	-14	102	30	40	-10	38	59	63	-4	64
18.00 - 18.59	51	59	-8	61	14	17	-3	21	37	42	-5	40
19.00 - 19.59	37	41	-4	47	11	8	3	16	26	33	-7	30
20.00 - 20.59	24	26	-2	32	7	10	-3	9	17	16	1	23
21.00 - 21.59	23	17	6	22	8	2	6	4	15	15	0	18
22.00 - 22.59	25	18	7	22	3	4	-1	6	22	14	8	17
23.00 - 23.59	16	13	3	20	2	1	1	5	14	12	2	15
unbekannt	0	10	-10	5	0	0	0	0	0	10	-10	5

Vergleich der Unfälle mit Personenschaden nach Unfallzeit 2014 mit dem Durchschnitt 2009-2013



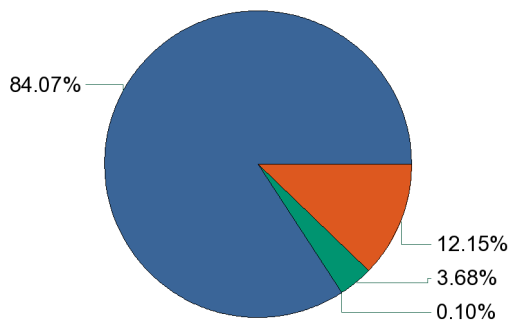


E1) Personen nach Unfallfolgen und Verkehrsteilnahme, 2014

	Total	Unverletzte	Verunfallte			
			Total	Getötete	Schwerverletzte	Leichtverletzte
Total	2'065	1'736	329	2	76	251
Fussgänger	26	4	22	0	5	17
Lenker oder Mitfahrer von...	2'039	1'732	307	2	71	234
Personenwagen	1'608	1'436	172	1	29	142
Lastwagen	48	46	2	0	1	1
Lieferwagen	136	130	6	0	1	5
Motorrad über 125 cm3	49	14	35	0	11	24
Motorrad bis 125 cm3	14	6	8	0	5	3
Kleinmotorrad bis 50 cm3	21	6	15	0	6	9
Motorfahrrad	10	4	6	0	1	5
Fahrrad	66	13	53	0	17	36
E-Bike	6	1	5	0	0	5
ÖV (öffentlicher Verkehr)	10	9	1	0	0	1
Andere	71	67	4	1	0	3

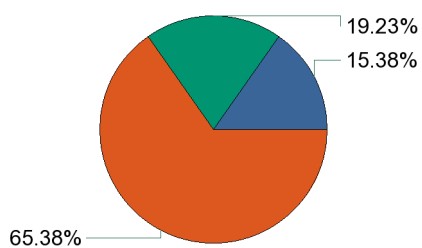


Personen nach Unfallfolgen, 2014

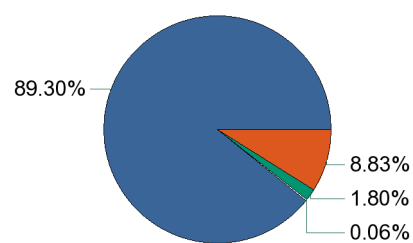


Personen nach Unfallfolgen und Verkehrsteilnahme, 2014

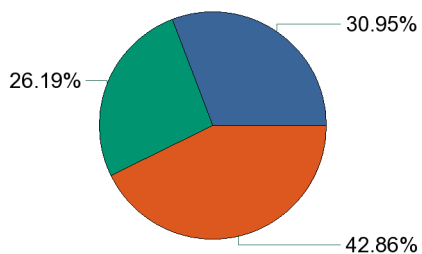
Fussgänger



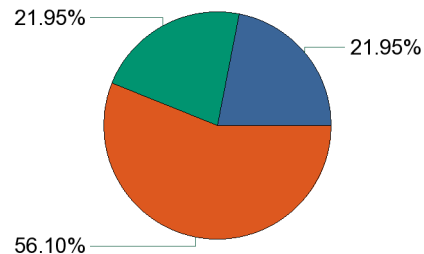
Personenwagen



Motorrad



Motorfahrrad, E-Bike und Fahrrad





E3) Auf Fussgängerstreifen verunfallte Fussgänger nach Unfallfolgen und Alter, 2014												
	Getötete				Schwerverletzte				Leichtverletzte			
	2014	2013	Δ 14/13	\emptyset 09-13	2014	2013	Δ 14/13	\emptyset 09-13	2014	2013	Δ 14/13	\emptyset 09-13
Total	0	0	0	1	2	5	-3	5	6	18	-12	13
00-04	0	0	0	0	0	0	0	0	0	1	-1	1
05-09	0	0	0	0	0	0	0	0	1	4	-3	3
10-14	0	0	0	0	0	0	0	0	1	6	-5	3
15-19	0	0	0	0	1	1	0	1	2	3	-1	2
20-24	0	0	0	0	0	0	0	0	1	0	1	1
25-29	0	0	0	0	0	0	0	0	1	1	0	1
30-34	0	0	0	0	0	0	0	0	0	0	0	0
35-39	0	0	0	0	0	0	0	0	0	0	0	0
40-44	0	0	0	0	0	0	0	0	0	1	-1	0
45-49	0	0	0	0	0	1	-1	1	0	1	-1	1
50-54	0	0	0	0	0	0	0	0	0	0	0	1
55-59	0	0	0	0	0	0	0	0	0	1	-1	0
60-64	0	0	0	0	1	1	0	1	0	0	0	0
65-69	0	0	0	0	0	0	0	0	0	0	0	0
70-74	0	0	0	0	0	0	0	1	0	0	0	0
75-79	0	0	0	0	0	1	-1	0	0	0	0	1
80-84	0	0	0	0	0	0	0	0	0	0	0	0
85-89	0	0	0	0	0	1	-1	1	0	0	0	0
90-94	0	0	0	0	0	0	0	0	0	0	0	0
95-99	0	0	0	0	0	0	0	0	0	0	0	0
99+	0	0	0	0	0	0	0	0	0	0	0	0
unbekannt	0	0	0	0	0	0	0	0	0	0	0	0

Vergleich der auf Fussgängerstreifen schwerverletzten Fussgänger nach Alter 2014 mit dem Durchschnitt 2009-2013

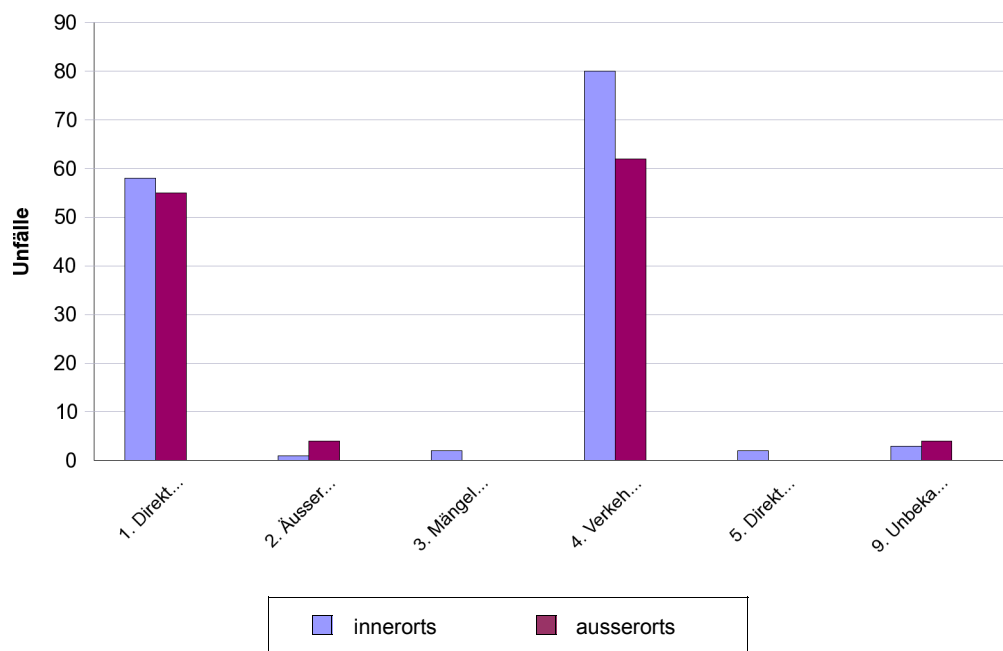




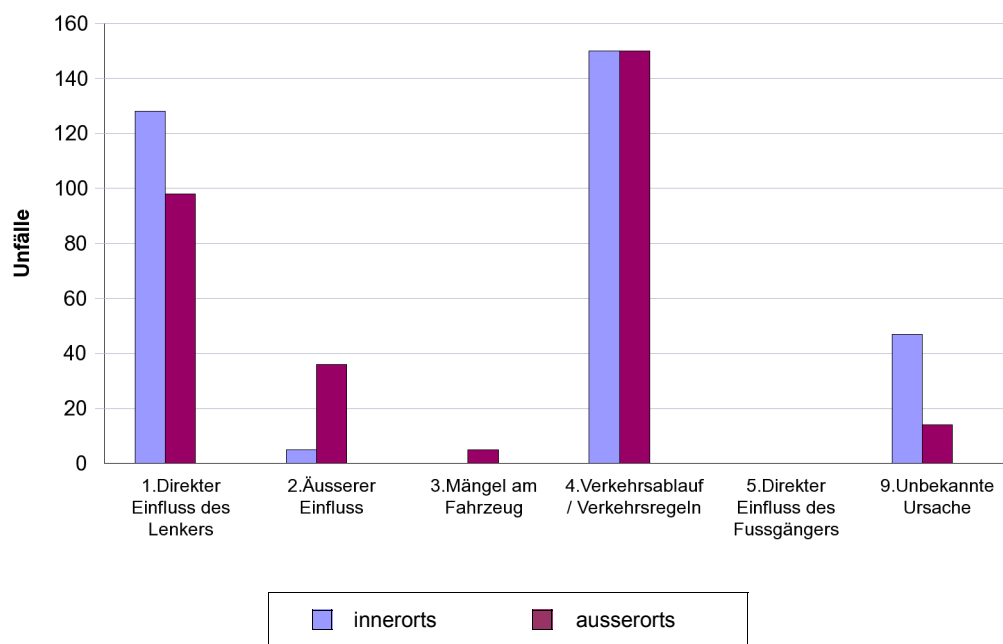
F1) Unfälle nach Unfallfolgen, Ortslage (ausserorts inkl. Autobahn) und Hauptursache, 2014							
	Total			mit Personenschaden		mit Sachschaden	
	Total	innerorts	ausser-orts	innerorts	ausser-orts	innerorts	ausser-orts
Total	904	476	428	146	125	330	303
1. Direkter Einfluss des Lenkers	339	186	153	58	55	128	98
11. Zustand / Absicht des Lenkers	93	43	50	12	19	31	31
12. Beeinträchtigte Sicht des Lenkers	5	5	0	0	0	5	0
13. Nichtbeachten von Zeichengebung oder Signalisation	8	8	0	1	0	7	0
14. Missachten der Lichtsignale	4	2	2	1	0	1	2
15. Mangelhafte Bedienung des Fahrzeuges	43	26	17	10	10	16	7
16. Ladung / Besetzung des Fahrzeuges	4	1	3	0	0	1	3
17. Unaufmerksamkeit und Ablenkung	182	101	81	34	26	67	55
2. Äusserer Einfluss	46	6	40	1	4	5	36
21. Mangel an der Strassenanlage	0	0	0	0	0	0	0
22. Momentan äusserer Einfluss	21	3	18	1	4	2	14
23. Einfluss durch Dritte	25	3	22	0	0	3	22
3. Mängel am Fahrzeug	7	2	5	2	0	0	5
31. Mangelhafter Unterhalt des Fahrzeuges	5	2	3	2	0	0	3
32. Technische Defekte am Fahrzeug	2	0	2	0	0	0	2
4. Verkehrsablauf / Verkehrsregeln	442	230	212	80	62	150	150
41. Geschwindigkeit	104	18	86	6	22	12	64
42. Links- / Rechtsfahren und Einspuren	57	22	35	3	7	19	28
43. Überholen (Situation)	6	1	5	0	2	1	3
44. Überholen (Verkehrsablauf)	9	4	5	1	3	3	2
45. Missachten des Vortrittsrechts	163	117	46	58	17	59	29
46. Andere Fahrbewegungen	97	64	33	9	10	55	23
47. Fahrrad- und Motorfahrradverkehr	5	3	2	3	1	0	1
48. Fahrzeugähnliche Geräte (FäG)	1	1	0	0	0	1	0
5. Direkter Einfluss des Fussgängers	2	2	0	2	0	0	0
51. Zustand des Fussgängers	0	0	0	0	0	0	0
52. Einfluss / Verhalten des Fussgängers	2	2	0	2	0	0	0
9. Unbekannte Ursache	68	50	18	3	4	47	14
91. Unbekannte Ursache	68	50	18	3	4	47	14



Unfälle mit Personenschaden nach Ortslage und Hauptursache, 2014



Unfälle mit Sachschaden nach Ortslage und Hauptursache, 2014

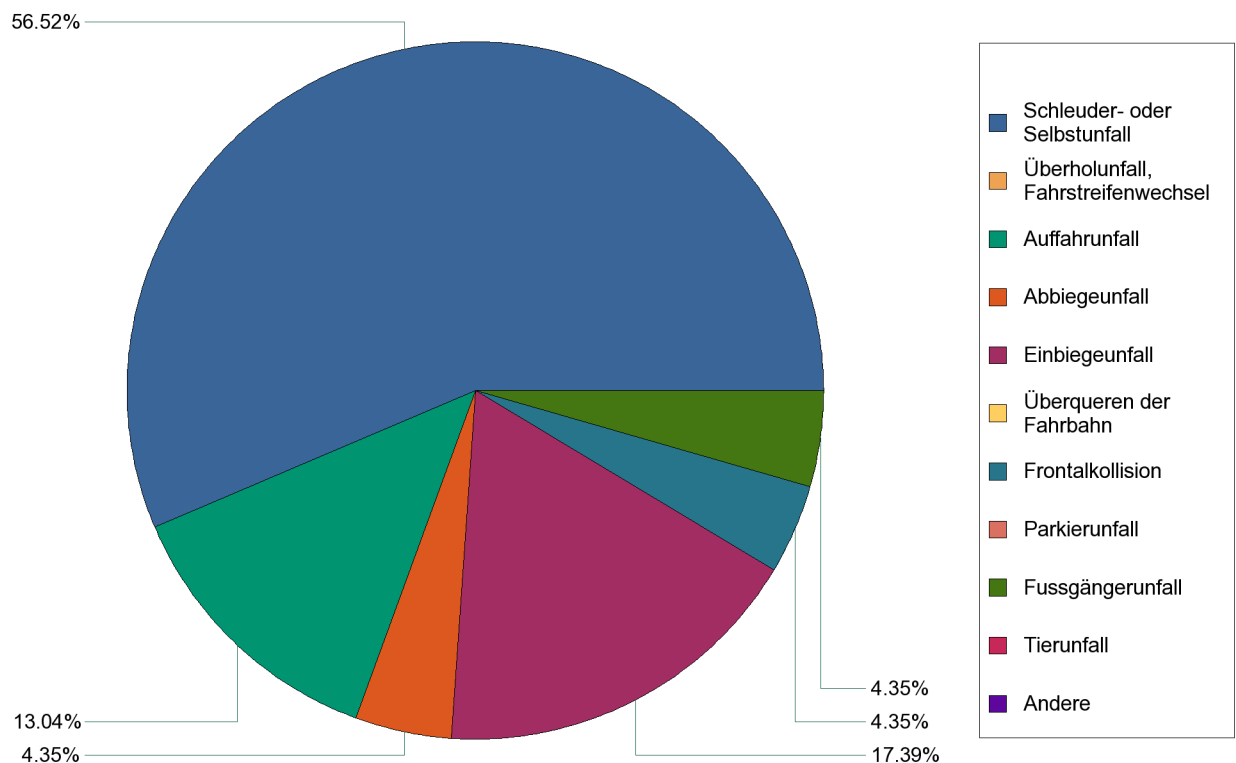




F4) Unfälle mit der Ursache Alkohol (1101, 5101) nach Unfallfolgen und Unfalltypengruppen, 2014

	Total				mit Personenschaden				mit Sachschaden			
	2014	2013	Δ 14-13	Ø 09-13	2014	2013	Δ 14-13	Ø 09-13	2014	2013	Δ 14-13	Ø 09-13
Total	73	90	-17	97	23	24	-1	30	50	66	-16	67
0 Schleuder- oder Selbstunfall	44	53	-9	65	13	13	0	18	31	40	-9	46
1 Überholunfall, Fahrstreifenwechsel	0	6	-6	3	0	2	-2	1	0	4	-4	2
2 Auffahrunfall	7	10	-3	9	3	0	3	3	4	10	-6	6
3 Abbiegeunfall	2	1	1	2	1	1	0	1	1	0	1	1
4 Einbiegeunfall	7	7	0	5	4	3	1	2	3	4	-1	3
5 Überqueren der Fahrbahn	0	0	0	0	0	0	0	0	0	0	0	0
6 Frontalkollision	4	5	-1	7	1	1	0	2	3	4	-1	5
7 Parkierunfall	8	4	4	4	0	0	0	0	8	4	4	4
8 Fussgängerunfall	1	4	-3	2	1	4	-3	2	0	0	0	0
9 Tierunfall	0	0	0	0	0	0	0	0	0	0	0	0
00 Andere	0	0	0	0	0	0	0	0	0	0	0	0

Unfälle mit Personenschaden und der Ursache Alkohol nach Unfalltypengruppen, 2014





SZ02*) Unfälle mit Führerflucht nach Unfallfolgen, Gemeinden und Jahresverlauf

	Total Unfälle	Unfälle mit nur Sachschaden	Unfälle mit Personenschaden
Total	132	116	16
Altendorf	9	9	0
Arth	3	0	3
Einsiedeln	15	15	0
Feusisberg	9	8	1
Freienbach	23	20	3
Galgenen	3	2	1
Gersau	1	1	0
Ingenbohl	4	3	1
Küssnacht (SZ)	11	11	0
Lachen	7	7	0
Morschach	1	1	0
Muotathal	1	1	0
Reichenburg	1	1	0
Sattel	1	1	0
Schübelbach	12	11	1
Schwyz	17	11	6
Tuggen	3	3	0
Unteriberg	2	2	0
Vorderthal	1	1	0
Wangen (SZ)	6	6	0
Wollerau	2	2	0

2008	285	266	19
2009	284	259	25
2010	192	171	21
2011	165	152	13
2012	213	197	16
2013	159	143	16
2014	132	116	16

