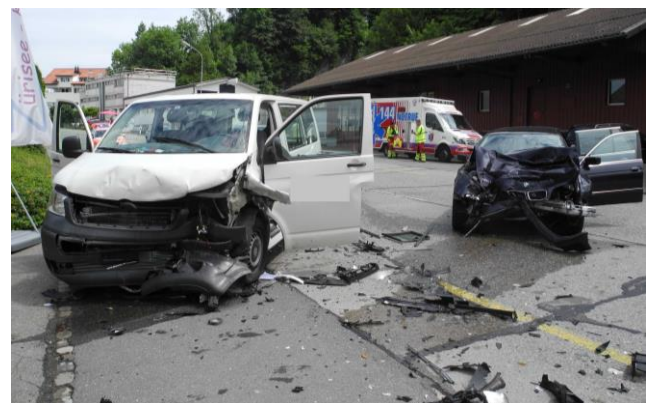
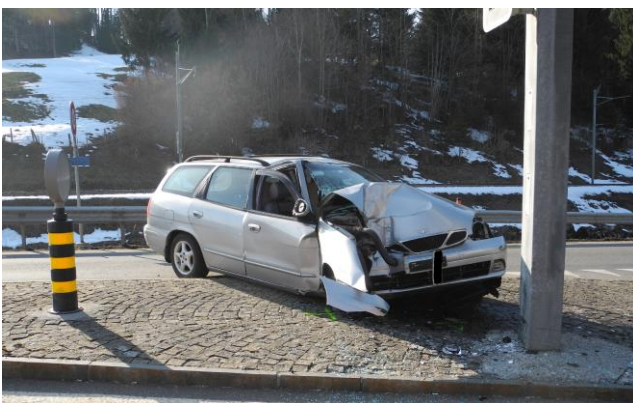
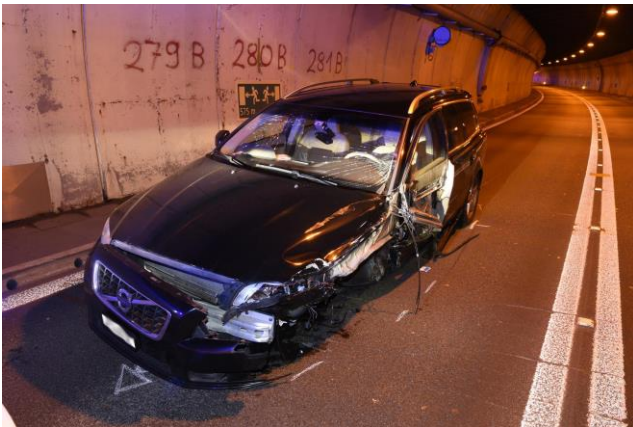


# Verkehrsunfallstatistik 2016

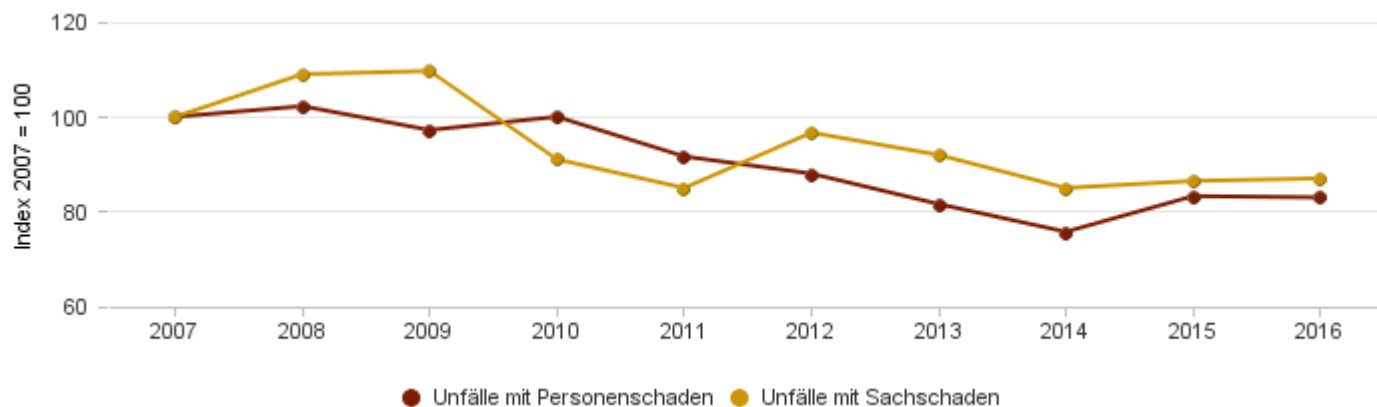


Schwyz, 20. März 2017



## Unfälle

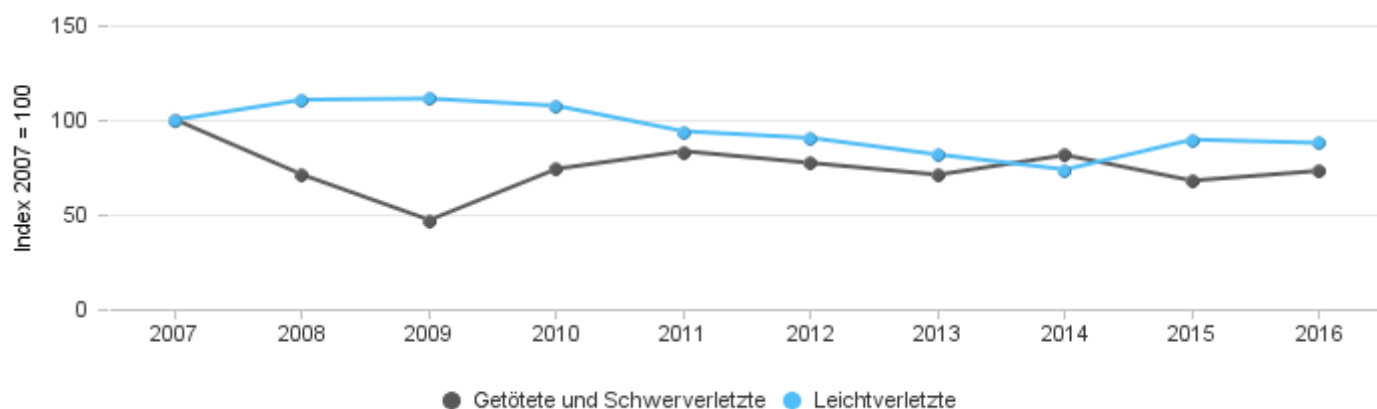
nach Unfallfolgen



	2007	2008	2009	2010	2011	2012	2013	2014	2015	2016
<b>Total Unfälle</b>	1 103	1 178	1 165	1 036	961	1 035	977	904	942	<b>945</b>
Unfälle mit Sachschaden	745	812	817	678	633	720	685	633	644	<b>648</b>
Unfälle mit Personenschaden	358	366	348	358	328	315	292	271	298	<b>297</b>
Unfälle mit Getöteten	13	10	10	12	6	8	4	2	5	<b>4</b>
Unfälle mit Schwerverletzten	77	56	32	57	65	60	58	70	54	<b>61</b>
<i>mit lebensbedrohlich Verletzten<sup>1</sup></i>	0	0	0	0	0	0	0	0	3	<b>5</b>
<i>mit erheblich Verletzten<sup>1</sup></i>	0	0	0	0	0	0	0	0	51	<b>56</b>
Unfälle mit Leichtverletzten	268	300	306	289	257	247	230	199	239	<b>232</b>

## Verunfallte

nach Unfallfolgen



	2007	2008	2009	2010	2011	2012	2013	2014	2015	2016
<b>Total Verunfallte</b>	437	445	424	437	400	382	346	329	370	<b>369</b>
Getötete	14	10	10	12	6	8	4	2	6	<b>4</b>
Schwerverletzte	82	58	35	59	74	66	64	76	59	<b>66</b>
<i>lebensbedrohlich Verletzte<sup>1</sup></i>	0	0	0	0	0	0	0	0	4	<b>5</b>
<i>erheblich Verletzte<sup>1</sup></i>	0	0	0	0	0	0	0	0	55	<b>61</b>
Leichtverletzte	341	377	379	366	320	308	278	251	305	<b>299</b>

<sup>1</sup> Zahlen für lebensbedrohlich Verletzte und erheblich Verletzte erst ab 2015 verfügbar



## Unfälle und Verunfallte

nach Unfallfolgen und Gemeinde

	Unfälle mit Sachschaden	Unfälle mit Personenschaden	Getötete	Schwer-verletzte	davon		Leicht-verletzte
					lebensbedrohlich Verletzte <sup>1</sup>	erheblich Verletzte <sup>1</sup>	
<b>Total</b>	648	297	4	66	5	61	299
Alpthal	0	0	0	0	0	0	0
Altendorf	43	8	0	1	0	1	8
Arth	38	21	0	4	1	3	22
Einsiedeln	53	32	0	12	0	12	28
Feusisberg	35	20	0	3	0	3	21
Freienbach	133	53	0	8	1	7	57
Galgenen	14	6	0	0	0	0	6
Gersau	3	1	0	0	0	0	1
Illgau	0	0	0	0	0	0	0
Ingenbohl	28	18	0	8	1	7	14
Innerthal	0	0	0	0	0	0	0
Küssnacht (SZ)	43	20	0	2	0	2	20
Lachen	46	8	0	0	0	0	9
Lauerz	4	1	0	0	0	0	1
Morschach	4	3	0	1	0	1	2
Muotathal	0	8	3	2	0	2	7
Oberiberg	2	2	0	1	0	1	2
Reichenburg	8	5	0	3	0	3	4
Riemenstalden	0	0	0	0	0	0	0
Rothenthurm	9	5	0	1	0	1	4
Sattel	9	2	0	0	0	0	2
Schübelbach	31	15	0	3	0	3	17
Schwyz	61	31	0	5	1	4	41
Steinen	3	5	0	0	0	0	5
Steinerberg	2	2	0	1	0	1	1
Tuggen	29	7	0	1	0	1	8
Unteriberg	3	4	0	2	1	1	4
Vorderthal	6	4	0	1	0	1	5
Wangen (SZ)	18	4	0	2	0	2	2
Wollerau	23	12	1	5	0	5	8

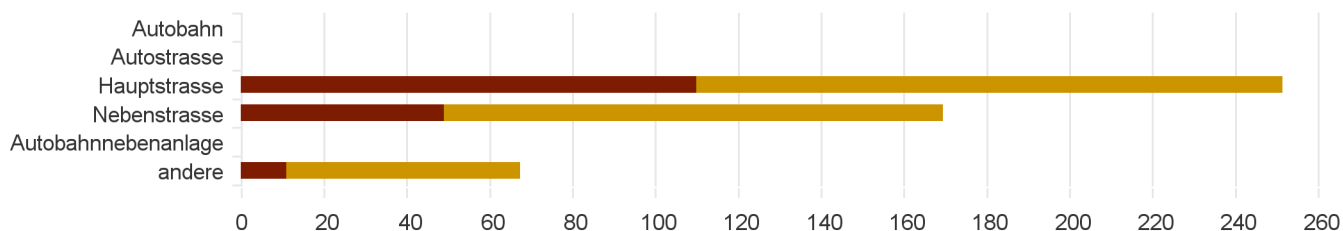
<sup>1</sup> Zahlen für lebensbedrohlich Verletzte und erheblich Verletzte erst ab 2015 verfügbar



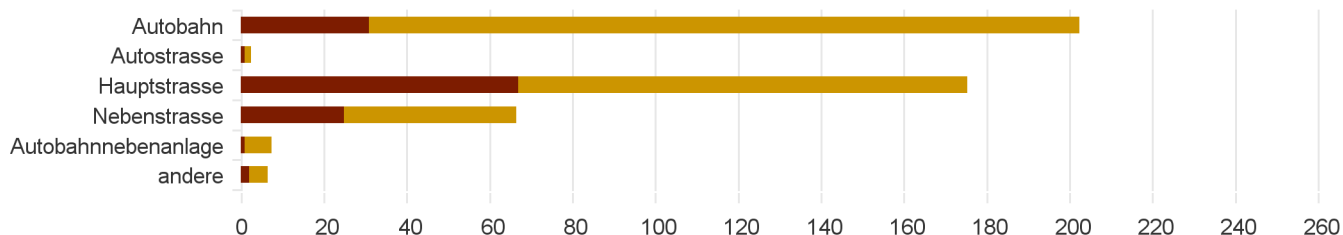
## Unfälle

nach Unfallfolgen, Strassenart und Ortslage

### Innerorts



### Ausserorts



■ Unfälle mit Personenschaden ■ Unfälle mit Sachschaden

## Unfälle und Verunfallte

nach Unfallfolgen, Strassenart und Ortslage

	Unfälle mit Sachschaden	Unfälle mit Personenschaden	Getötete	Schwer-verletzte	davon		
					lebensbedrohlich Verletzte <sup>1</sup>	erheblich Verletzte <sup>1</sup>	Leicht-verletzte
<b>Total</b>	648	297	4	66	5	61	299
Autobahn	171	31	0	4	0	4	34
Autostrasse	1	1	0	0	0	0	1
Autobahnnebenanlage	6	1	0	0	0	0	1
Hauptstrasse	249	177	2	35	3	32	191
davon innerorts	141	110	1	19	1	18	117
davon ausserorts	108	67	1	16	2	14	74
Nebenstrasse	161	74	2	24	2	22	60
davon innerorts	120	49	0	11	0	11	45
davon ausserorts	41	25	2	13	2	11	15
andere	60	13	0	3	0	3	12
davon innerorts	56	11	0	3	0	3	10
davon ausserorts	4	2	0	0	0	0	2

nach Unfallfolgen und Ortslage

	Unfälle mit Sachschaden	Unfälle mit Personenschaden	Getötete	Schwer-verletzte	davon		
					lebensbedrohlich Verletzte <sup>1</sup>	erheblich Verletzte <sup>1</sup>	Leicht-verletzte
<b>Total</b>	648	297	4	66	5	61	299
Innerorts	317	170	1	33	1	32	172
Ausserorts	331	127	3	33	4	29	127

<sup>1</sup> Zahlen für lebensbedrohlich Verletzte und erheblich Verletzte erst ab 2015 verfügbar

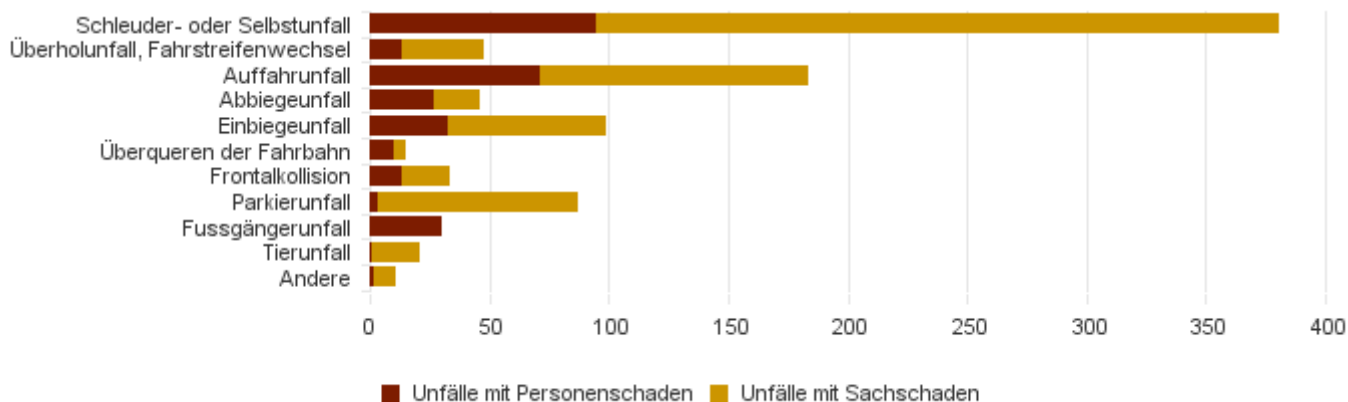


# Strassenverkehrsunfall-Statistik Übersicht: Unfalltypengruppen

SZ; 2016

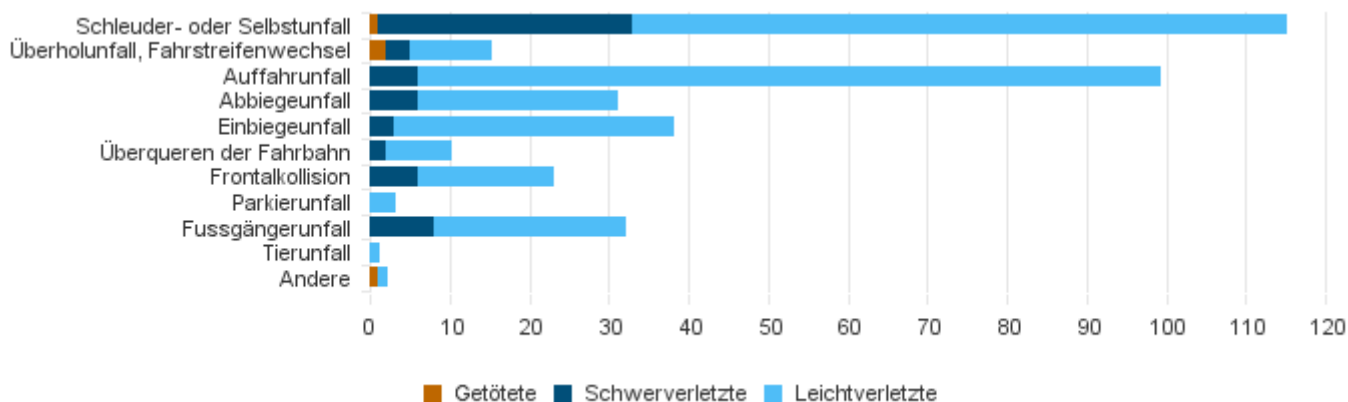
## Unfälle

nach Unfallfolgen und Gruppen der Unfalltypen



## Verunfallte

nach Unfallfolgen und Gruppen der Unfalltypen



## Unfälle und Verunfallte

nach Unfallfolgen und Gruppen der Unfalltypen

	Unfälle mit Sachschaden	Unfälle mit Personenschaden	Getötete	Schwerverletzte	davon		
					lebensbedrohlich Verletzte <sup>1</sup>	erheblich Verletzte <sup>1</sup>	Leichtverletzte
<b>Total</b>	648	297	4	66	5	61	299
Schleuder- oder Selbstunfall	285	95	1	32	4	28	82
Überholunfall, Fahrstreifenwechsel	34	13	2	3	0	3	10
Auffahrunfall	112	71	0	6	0	6	93
Abbiegeunfall	18	27	0	6	0	6	25
Einbiegeunfall	65	33	0	3	1	2	35
Überqueren der Fahrbahn	4	10	0	2	0	2	8
Frontalkollision	20	13	0	6	0	6	17
Parkierunfall	83	3	0	0	0	0	3
Fussgängerunfall	0	29	0	8	0	8	24
Tierunfall	19	1	0	0	0	0	1
Andere	8	2	1	0	0	0	1

<sup>1</sup> Zahlen für lebensbedrohlich Verletzte und erheblich Verletzte erst ab 2015 verfügbar

**Unfälle**

	2012	2013	2014	2015	2016
<b>Total Unfälle mit der Hauptursache Geschwindigkeit<sup>1</sup></b>	149	145	104	129	110
<b>nach Unfallfolgen</b>					
mit Sachschaden	106	103	76	89	77
mit Personenschaden	43	42	28	40	33

**Unfälle mit Personenschaden**

<b>häufigste Unfalltypen 2016</b>	2012	2013	2014	2015	2016
Kollision mit Hindernis ausserhalb der Fahrbahn	16	16	12	20	18
Kollision mit anderem Verkehrsteilnehmer (inkl. Fussgänger)	9	7	4	6	4
Aufprall auf stehendes Fahrzeug	4	5	1	1	3
Aufprall auf fahrendes Fahrzeug	2	1	1	2	2
Frontalkollision mit Gegenverkehr (ohne Überholen)	3	6	2	3	2
Ohne Kollision	5	2	6	0	2

<b>nach Stunden</b>	2012	2013	2014	2015	2016
06:00 - 08:59	7	13	3	12	6
09:00 - 14:59	14	13	8	7	11
15:00 - 17:59	6	8	7	6	6
18:00 - 20:59	7	4	3	3	5
21:00 - 05:59	9	4	7	12	5
unbekannt	0	0	0	0	0

<b>Altersgruppe des Hauptverursachers<sup>1</sup></b>	2012	2013	2014	2015	2016
00-14	1	0	0	0	1
15-17	4	5	1	1	0
18-24	9	10	7	12	9
25-44	17	15	12	18	11
45-64	8	11	8	6	9
65+	3	1	0	3	2
unbekannt	1	0	0	0	1

<b>Geschlecht des Hauptverursachers<sup>1</sup></b>	2012	2013	2014	2015	2016
männlich	31	31	19	31	20
weiblich	11	11	9	9	12
unbekannt	1	0	0	0	1

<sup>1</sup> Hauptursachen und Hauptverursacher sind seit 2011 schweizweit verfügbar

**Unfälle**

	2012	2013	2014	2015	2016
<b>Total Unfälle mit der Hauptursache Alkohol<sup>1</sup></b>	86	64	56	44	<b>70</b>
<b>nach Unfallfolgen</b>					
mit Sachschaden	61	50	39	34	<b>52</b>
mit Personenschaden	25	14	17	10	<b>18</b>

**Unfälle mit Personenschaden**

<b>häufigste Unfalltypen 2016</b>	2012	2013	2014	2015	2016
Kollision mit Hindernis ausserhalb der Fahrbahn	12	7	9	4	<b>9</b>
Ohne Kollision	3	1	0	0	<b>4</b>
Aufprall auf fahrendes Fahrzeug	6	0	1	1	<b>2</b>
Anderer Schleuder- oder Selbstunfall	0	0	0	0	<b>1</b>
Beim Ausweichen, ohne Kollision	0	0	0	0	<b>1</b>
Frontalkollision mit Gegenverkehr (ohne Überholen)	0	0	1	0	<b>1</b>

<b>nach Stunden</b>	2012	2013	2014	2015	2016
06:00 - 08:59	2	1	1	1	<b>0</b>
09:00 - 14:59	3	2	1	3	<b>1</b>
15:00 - 17:59	2	8	3	2	<b>4</b>
18:00 - 20:59	1	1	6	0	<b>6</b>
21:00 - 05:59	17	2	6	4	<b>7</b>
unbekannt	0	0	0	0	<b>0</b>

<b>Altersgruppe des Hauptverursachers<sup>1</sup></b>	2012	2013	2014	2015	2016
00-14	0	0	0	0	<b>0</b>
15-17	1	1	2	3	<b>0</b>
18-24	4	3	0	1	<b>3</b>
25-44	10	2	4	1	<b>6</b>
45-64	8	6	10	5	<b>7</b>
65+	2	2	1	0	<b>2</b>

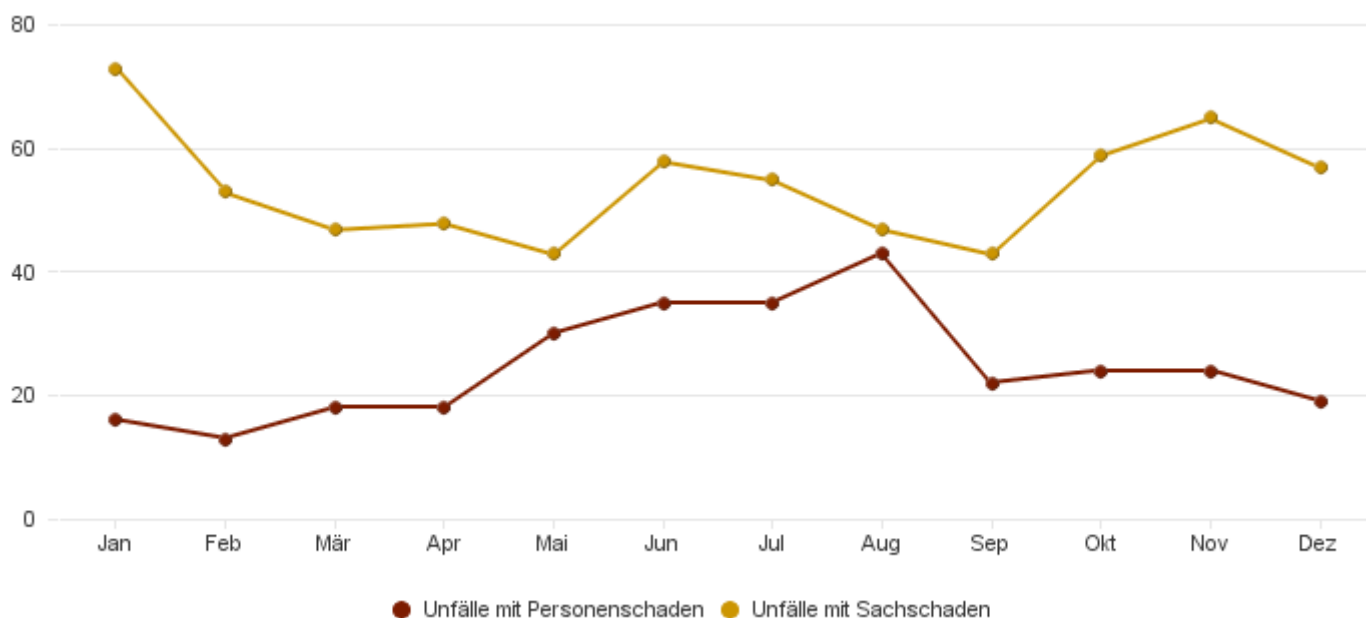
<b>Geschlecht des Hauptverursachers<sup>1</sup></b>	2012	2013	2014	2015	2016
männlich	23	11	14	9	<b>14</b>
weiblich	2	3	3	1	<b>4</b>

<sup>1</sup> Hauptursachen und Hauptverursacher sind seit 2011 schweizweit verfügbar



## Unfälle

nach Unfallfolgen und Monat



## Unfälle und Verunfallte

nach Unfallfolgen und Monat

	Unfälle mit Sachschaden	Unfälle mit Personenschaden	Getötete	Schwerverletzte	davon		
					lebensbedrohlich Verletzte <sup>1</sup>	erheblich Verletzte <sup>1</sup>	Leichtverletzte
<b>Total</b>	<b>648</b>	<b>297</b>	<b>4</b>	<b>66</b>	<b>5</b>	<b>61</b>	<b>299</b>
Januar	73	16	0	1	0	1	23
Februar	53	13	0	3	1	2	12
März	47	18	0	2	0	2	19
April	48	18	0	3	1	2	20
Mai	43	30	0	8	1	7	31
Juni	58	35	2	6	1	5	30
Juli	55	35	0	11	1	10	32
August	47	43	0	10	0	10	37
September	43	22	1	7	0	7	21
Oktober	59	24	0	7	0	7	20
November	65	24	1	5	0	5	33
Dezember	57	19	0	3	0	3	21

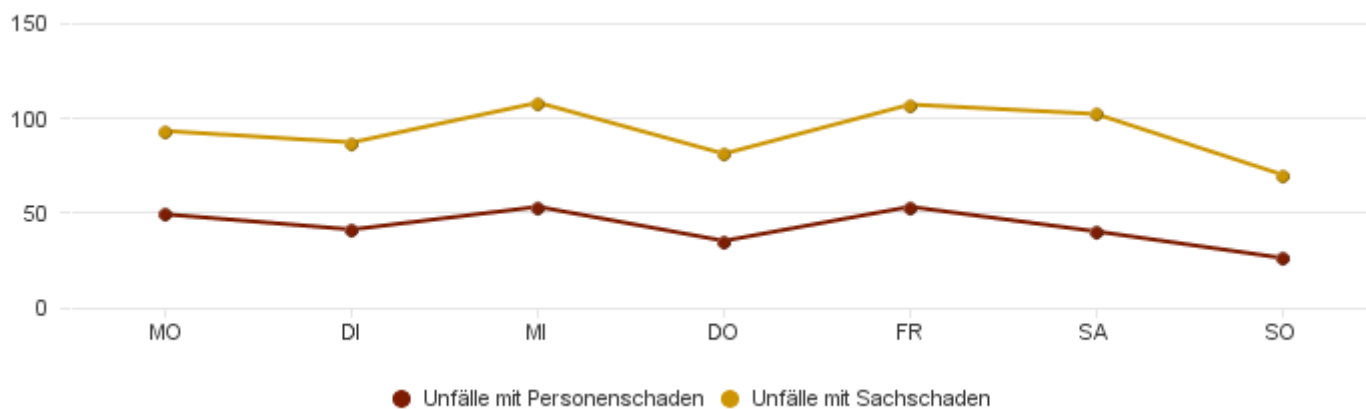
<sup>1</sup> Zahlen für lebensbedrohlich Verletzte und erheblich Verletzte erst ab 2015 verfügbar





## Unfälle

nach Unfallfolgen und Wochentag



## Unfälle und Verunfallte

nach Unfallfolgen und Wochentag

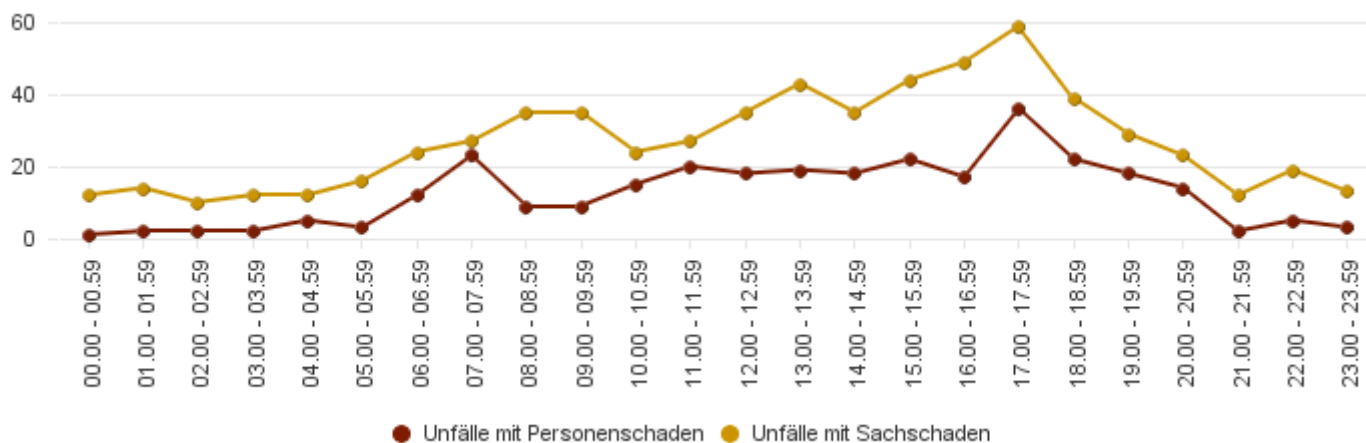
	Unfälle mit Sachschaden	Unfälle mit Personenschaden	Getötete	Schwer-verletzte	davon		
					lebens-bedrohlich Verletzte <sup>1</sup>	erheblich Verletzte <sup>1</sup>	Leicht-verletzte
<b>Total</b>	648	297	4	66	5	61	299
Montag	93	49	0	18	0	18	42
Dienstag	87	41	1	5	0	5	48
Mittwoch	108	53	1	11	0	11	49
Donnerstag	81	35	1	5	1	4	38
Freitag	107	53	1	9	2	7	51
Samstag	102	40	0	12	1	11	47
Sonntag	70	26	0	6	1	5	24

<sup>1</sup> Zahlen für lebensbedrohlich Verletzte und erheblich Verletzte erst ab 2015 verfügbar



## Unfälle

nach Unfallfolgen und Stunde



## Unfälle und Verunfallte

nach Unfallfolgen und Stunde

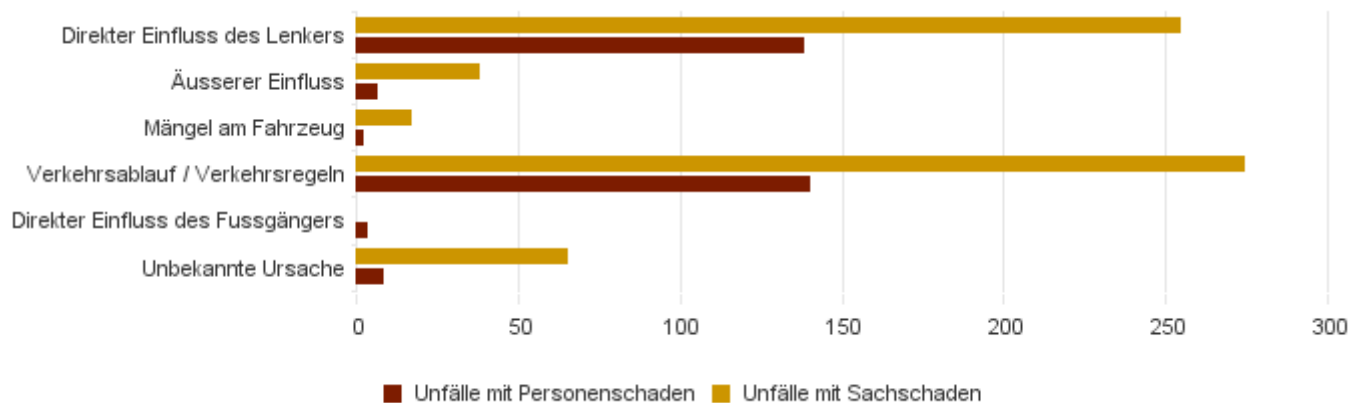
	Unfälle mit Sachschaden	Unfälle mit Personenschaden	Getötete	Schwer-verletzte	davon		
					lebensbedrohlich Verletzte <sup>1</sup>	erheblich Verletzte <sup>1</sup>	Leicht-verletzte
<b>Total</b>	<b>648</b>	<b>297</b>	<b>4</b>	<b>66</b>	<b>5</b>	<b>61</b>	<b>299</b>
00.00 - 00.59	12	1	0	0	0	0	1
01.00 - 01.59	14	2	0	0	0	0	3
02.00 - 02.59	10	2	0	1	0	1	1
03.00 - 03.59	12	2	0	0	0	0	2
04.00 - 04.59	12	5	0	3	1	2	2
05.00 - 05.59	16	3	0	1	0	1	4
06.00 - 06.59	24	12	0	4	1	3	11
07.00 - 07.59	27	23	1	4	0	4	19
08.00 - 08.59	35	9	0	1	0	1	8
09.00 - 09.59	35	9	0	3	0	3	11
10.00 - 10.59	24	15	0	3	0	3	14
11.00 - 11.59	27	20	0	4	0	4	29
12.00 - 12.59	35	18	0	2	0	2	19
13.00 - 13.59	43	19	0	2	1	1	26
14.00 - 14.59	35	18	1	5	0	5	19
15.00 - 15.59	44	22	0	7	1	6	20
16.00 - 16.59	49	17	1	3	0	3	16
17.00 - 17.59	59	36	0	9	0	9	31
18.00 - 18.59	39	22	0	4	1	3	24
19.00 - 19.59	29	18	1	4	0	4	14
20.00 - 20.59	23	14	0	4	0	4	14
21.00 - 21.59	12	2	0	1	0	1	1
22.00 - 22.59	19	5	0	0	0	0	6
23.00 - 23.59	13	3	0	1	0	1	4
unbekannt	0	0	0	0	0	0	0

<sup>1</sup> Zahlen für lebensbedrohlich Verletzte und erheblich Verletzte erst ab 2015 verfügbar



## Unfälle

nach Unfallfolgen und Gruppen der Hauptursachen<sup>1</sup>



nach Unfallfolgen, Gruppen und Untergruppen der Hauptursachen<sup>1</sup>

	Unfälle mit Sachschaden	Unfälle mit Personenschaden
<b>Total</b>	648	297
<b>Direkter Einfluss des Lenkers</b>	254	138
11 Zustand / Absicht des Lenkers	91	35
12 Beeinträchtigte Sicht des Lenkers	5	5
13 Nichtbeachten von Zeichengebung oder Signalisation	6	1
14 Missachten der Lichtsignale	1	0
15 Mangelhafte Bedienung des Fahrzeuges	31	17
16 Ladung / Besetzung des Fahrzeuges	1	0
17 Unaufmerksamkeit und Ablenkung	119	80
<b>Äusserer Einfluss</b>	38	6
21 Mangel an der Strassenanlage	2	0
22 Momentan äusserer Einfluss	15	3
23 Einfluss durch Dritte	21	3
<b>Mängel am Fahrzeug</b>	17	2
31 Mangelhafter Unterhalt des Fahrzeuges	3	0
32 Technische Defekte am Fahrzeug	14	2
<b>Verkehrsablauf / Verkehrsregeln</b>	274	140
41 Geschwindigkeit	77	33
42 Links- / Rechtsfahren und Einspuren	38	5
43 Überholen (Situation)	3	3
44 Überholen (Verkehrsablauf)	7	8
45 Missachten des Vortrittsrechts	63	69
46 Andere Fahrbewegungen	85	17
47 Fahrrad- und Motorfahrradverkehr	1	4
48 Fahrzeugähnliche Geräte (FäG)	0	1
<b>Direkter Einfluss des Fussgängers</b>	0	3
51 Zustand des Fussgängers	0	1
52 Einfluss / Verhalten des Fussgängers	0	2
<b>Unbekannte Ursache</b>	65	8
91 Unbekannte Ursache	65	8

<sup>1</sup> Hauptursachen sind seit 2011 schweizweit verfügbar



## Unfälle

	2012	2013	2014	2015	2016
<b>Total Unfälle auf dem Schulweg</b>	22	13	17	14	9
<b>nach Unfallfolgen</b>					
mit Sachschaden	2	1	3	3	2
mit Personenschaden	20	12	14	11	7

## Unfälle mit Personenschaden

<b>häufigste Hauptursachen 2016 <sup>1</sup></b>	2012	2013	2014	2015	2016
Anhaltepflicht vor Fussgängerstreifen	3	3	2	0	3
Anderer Beeinträchtigung der Sicht des Lenkers	0	0	0	1	1
Anderes Fehlverhalten im Zusammenhang mit Überholen (Verkehrsablauf)	0	0	0	0	1
Nichtbenützen des Trottoirs	0	0	0	0	1
Springen / Laufen über die Fahrbahn	2	0	0	0	1

<b>häufigste Unfalltypengruppen 2016</b>	2012	2013	2014	2015	2016
Fussgängerunfall	8	7	4	4	4
Überqueren der Fahrbahn	3	1	1	4	2
Überholunfall, Fahrstreifenwechsel	0	0	1	0	1
Einbiegeunfall	3	1	2	2	0

<b>nach Stunden</b>	2012	2013	2014	2015	2016
06:00 - 08:59	6	7	4	4	3
09:00 - 14:59	9	3	7	4	4
15:00 - 17:59	4	2	3	3	0
18:00 - 20:59	1	0	0	0	0
21:00 - 05:59	0	0	0	0	0
unbekannt	0	0	0	0	0

<sup>1</sup> Hauptursachen sind seit 2011 schweizweit verfügbar



## Unfälle

	2012	2013	2014	2015	2016
<b>Total Unfälle auf dem Fussgängerstreifen</b>	47	43	33	30	<b>30</b>
<b>nach Unfallfolgen</b>					
mit Sachschaden	19	14	19	12	<b>12</b>
mit Personenschaden	28	29	14	18	<b>18</b>

## Unfälle mit Personenschaden

<b>häufigste Hauptursachen 2016 <sup>1</sup></b>	2012	2013	2014	2015	2016
Anhaltepflicht vor Fussgängerstreifen	11	9	8	9	<b>11</b>
Momentane Unaufmerksamkeit	8	7	2	2	<b>4</b>
Ablenkung durch Bedienung von Heizung, Lüftung, usw.	0	0	0	0	<b>1</b>
Vorschriftswidriges Begegnen (Kreuzen in Längsrichtung) oder ungenügendes Rechtsf	0	0	0	0	<b>1</b>
Zu nahes Aufschliessen	2	2	1	5	<b>1</b>

<b>häufigste Unfalltypengruppen 2016</b>	2012	2013	2014	2015	2016
Fussgängerunfall	12	17	8	10	<b>10</b>
Auffahrunfall	12	7	6	6	<b>5</b>
Überqueren der Fahrbahn	3	2	0	1	<b>2</b>
Frontalkollision	0	0	0	0	<b>1</b>
Schleuder- oder Selbstunfall	0	2	0	0	<b>0</b>

<b>nach Stunden</b>	2012	2013	2014	2015	2016
06:00 - 08:59	5	7	2	6	<b>5</b>
09:00 - 14:59	9	9	4	3	<b>4</b>
15:00 - 17:59	13	10	3	6	<b>6</b>
18:00 - 20:59	1	3	2	2	<b>3</b>
21:00 - 05:59	0	0	3	1	<b>0</b>
unbekannt	0	0	0	0	<b>0</b>

<sup>1</sup> Hauptursachen sind seit 2011 schweizweit verfügbar

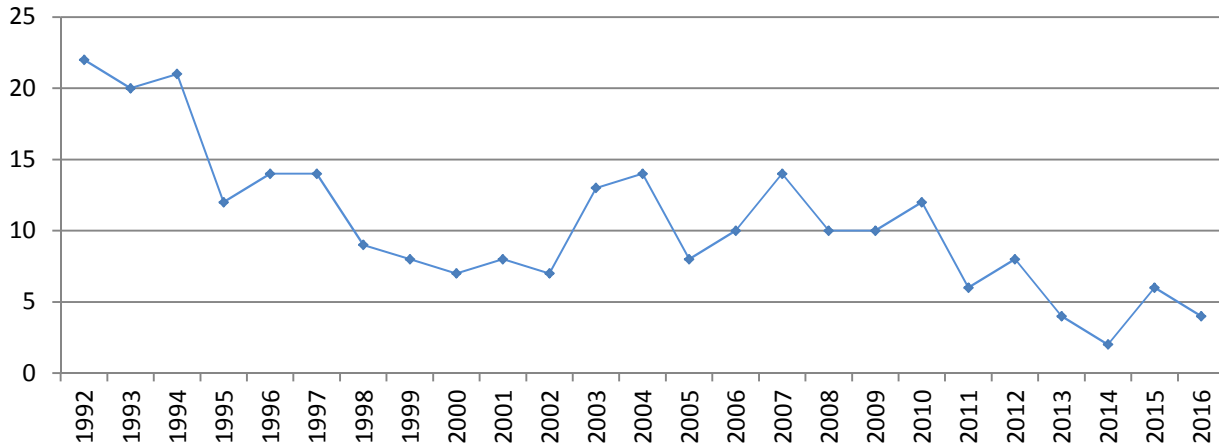


## Strassenverkehrsunfall-Statistik Übersicht: Verkehrstote nach Jahr

SZ; 1992 - 2016

### Unfälle

nach Unfallfolgen und Jahr



nach Unfallfolgen und Jahr

	1992	1993	1994	1995	1996	1997	1998	1999	2000	2001	2002	2003
Verkehrstote	22	20	21	12	14	14	9	8	7	8	7	13

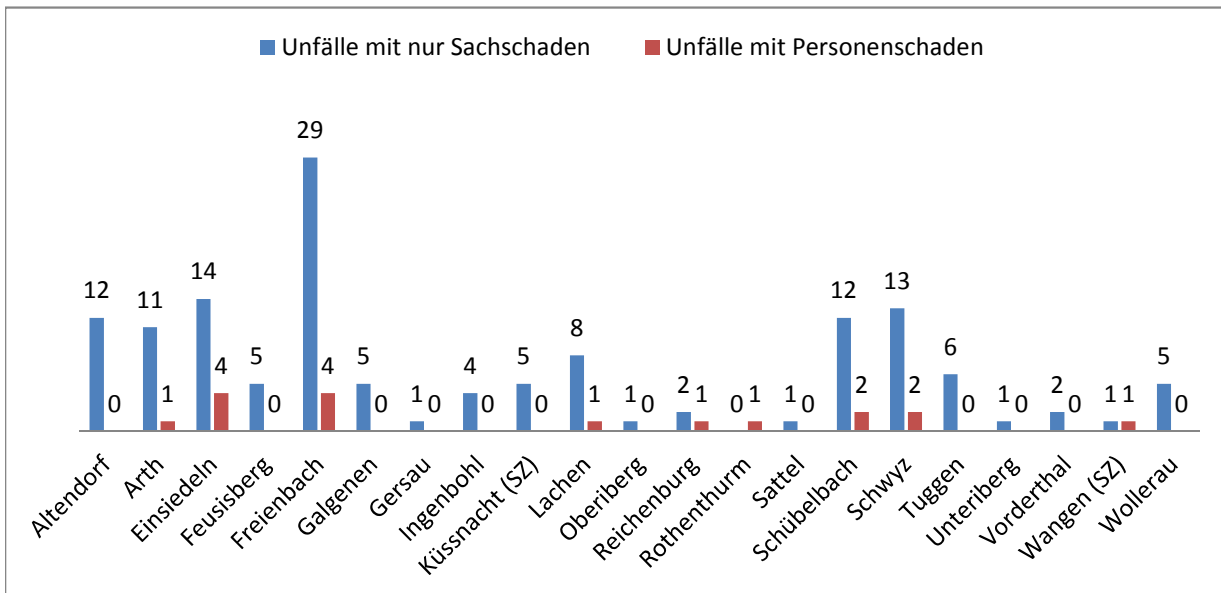
	2004	2005	2006	2007	2008	2009	2010	2011	2012	2013	2014	2015
Verkehrstote	14	8	10	14	10	10	12	6	8	4	2	6

	2016
Verkehrstote	4



nach Unfallfolgen und Gemeinden



nach Unfallfolgen und Gemeinden

2016	Total Unfälle	Unfälle mit nur Sachschaden	Unfälle mit Personenschaden
Total	155	138	17
Altendorf	12	12	0
Arth	12	11	1
Einsiedeln	18	14	4
Feusisberg	5	5	0
Freienbach	33	29	4
Galgenen	5	5	0
Gersau	1	1	0
Ingenbohl	4	4	0
Küssnacht (SZ)	5	5	0
Lachen	9	8	1
Oberiberg	1	1	0
Reichenburg	3	2	1
Rothenthurm	1	0	1
Sattel	1	1	0
Schübelbach	14	12	2
Schwyz	15	13	2
Tuggen	6	6	0
Unteriberg	1	1	0
Vorderthal	2	2	0
Wangen (SZ)	2	1	1
Wollerau	5	5	0