

Medienkonferenz 21. März 2019

Kantonsschule Ausserschwyz KSA

Ausgabenbewilligung für die Realisierung von
Neubauten in Pfäffikon



Geschichte

kanton**schwyz** 

- 1974 Eröffnung KSA in Pfäffikon
- 1995 Übernahmen Kollegium Nuolen durch Kanton SZ
- 2010 Planung Neubau Mensa/Aula (Rückzug)
- 2010 Rückzug Planungskredit Beschluss 950/2010
- 2012 Testplanung «Erweiterung Kantonsschule Ausserschwyz»
- 2013 Sofortmassnahmen Pfäffikon und Entscheid Neubau
- 2014 Standortentscheid durch RR (RRB 979/2014)
- 2014 Genehmigung Projektierungskredit durch RR (RRB 1293/2014)
- 2015 Genehmigung Projektierungskredit durch den Kantonsrat
- 2016 Zweistufiger Projektwettbewerb im selektiven Verfahren
- 2017 Genehmigung Siegerprojekt «Clipper» durch Regierungsrat

Auftrag

kanton^{schwyz}+



Der Kantonsrat hat an seiner Sitzung vom 25.03.2015 den Projektierungskredit mit 77 zu 13 Stimmen genehmigt.

Beschluss:

*«Dem Regierungsrat wird für die Projektierung bis und mit der Ausarbeitung eines Bauprojektes samt Kostenvoranschlag für den Neubau einer **zusammengelegten** Kantonsschulanlage Ausserschwyz auf dem Areal in Pfäffikon ein Verpflichtungskredit von 6.0 Mio. Franken eingeräumt»*



- Aula 392 Sitzplätze Foyer (= Aula-Erweiterung) 336 Sitzplätze
- Aula gross 728 Sitzplätze
- Mensa 300 Sitzplätze Verpflegung: 2-schichtig mit BBZP
- Unterrichtsbereiche
 - Mathematik, Geografie, Sozial- und Geisteswissenschaften
 - Bildnerisches Gestalten
 - Informatik
 - Musik
 - Naturwissenschaften: Biologie, Chemie, Physik
- Lehrpersonen Vorbereitung + Aufenthalt
- Schulleitung, Schulverwaltung

Raumprogramm_II

kanton **schwyz** 

multifunktional

- Sport
 - Dreifachsporthalle
 - Zuschauergalerie
 - Gymnastikraum
 - Kraftraum
 - Garderoben

- Umgebung
 - Personenwagen 81 Parkplätze
 - Personenwagen 49 Parkplätzeoffen im Vorbereich
2. UG als Option

- Berufs- und Studienberatung
 - Pädagogische Hochschule
 - Sammelschutzraum
- Verlegung von Huobstrasse
-
- Medienzentrum
-
- 200 Schutzplätze 2. UG als Option

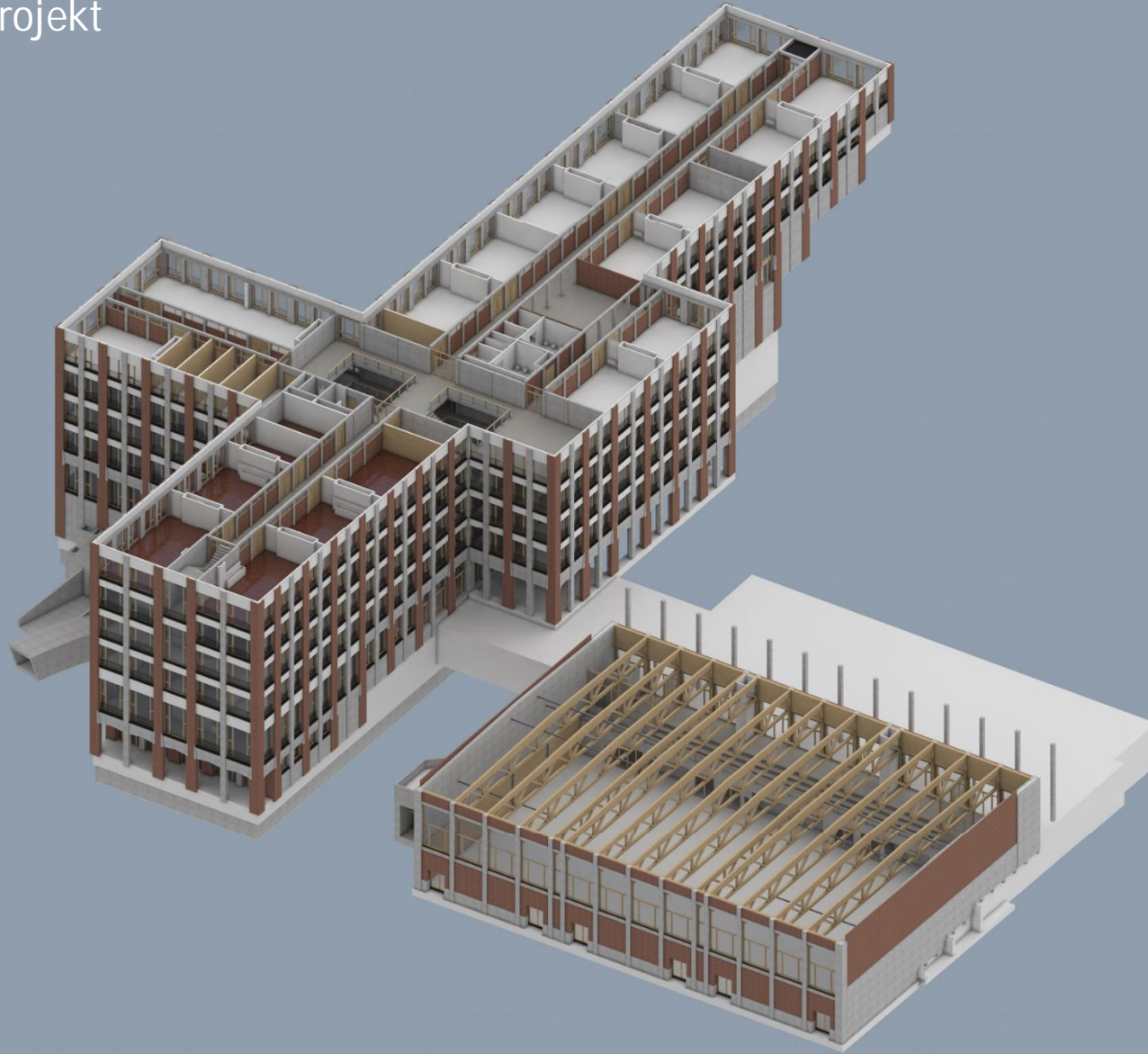
Raumprogramm_III



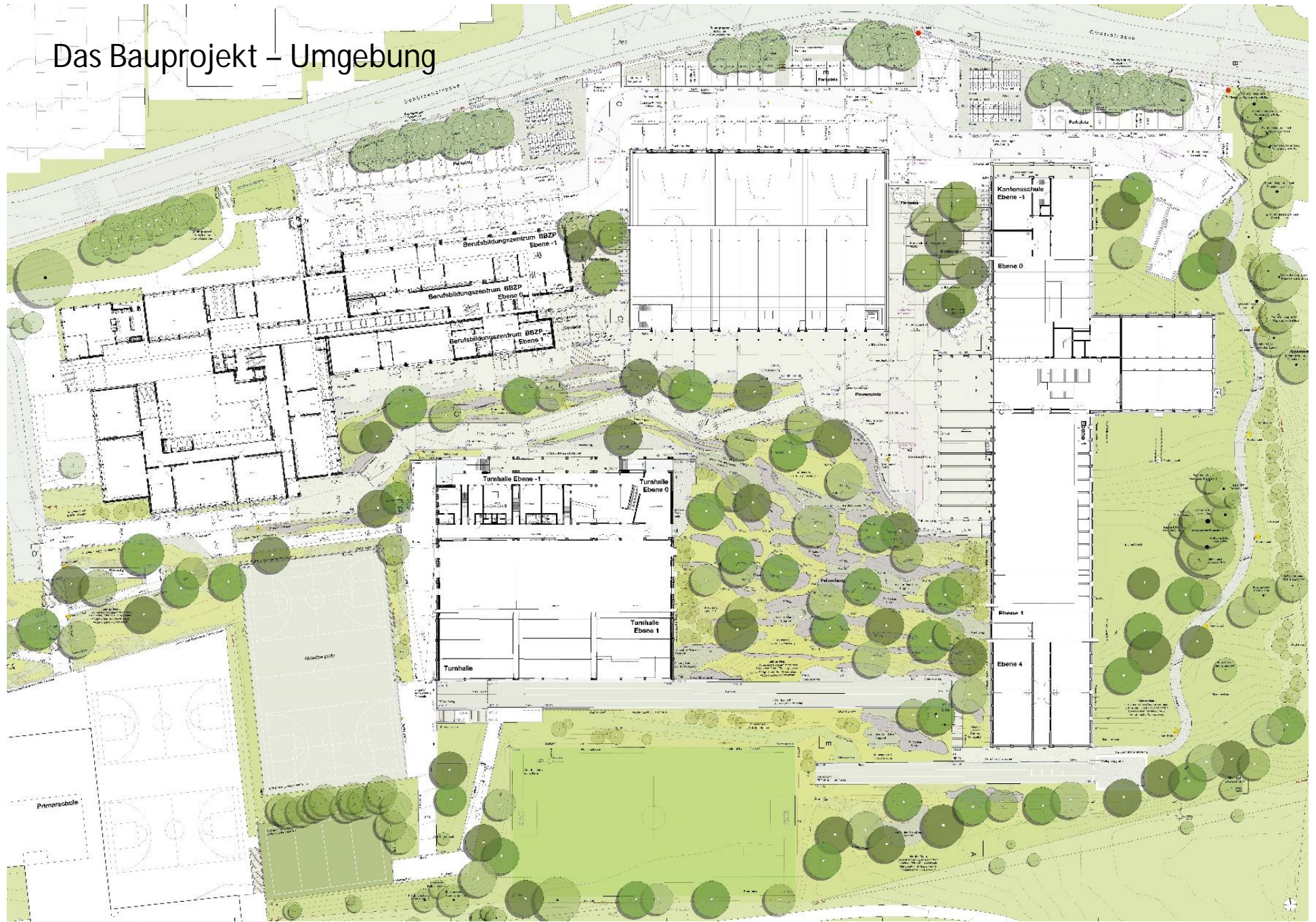
- Übersicht Nettoflächen

Kantonsschule	15 869 m ²	86%
Berufs- und Studienberatung	528 m ²	} 14%
Pädagogische Hochschule	309 m ²	
2. Untergeschoss (optional)	1 805 m ²	
Total	18 511 m ²	100%

Das Bauprojekt



Das Bauprojekt – Umgebung





Eingangshalle



Treppenhalle



Unterrichtszimmer



Unterrichtszimmer Bildnerisches Gestalten



Korridor Unterrichtsräume



Singsaal



Aula / Bühne



Dreifachturnhalle



Tribüne Dreifachturnhalle



Zugang Campus KSA



Pausenplatz



Blick von der Gwattstrasse

Kostenschilder

Einstellhalle
3.00 Mio.

Sporthalle
15.80 Mio.

Mietzinseinsparung
- 20 000.--/Jahr

BIZ / PHSZ-Mediathek
5.75 Mio.

Mietzinseinsparung
- 304 800.--/Jahr

Ersatz Schulhaus Pfäffikon
57.25 Mio.

Umgebung
7.50 Mio.

Schulraumprovisorien
6.00 Mio.

Ersatz Schulhaus Nuolen
5.70 Mio.

Gesamtkostenbetrachtung



Szenario A: 2 Standorte

Pfäffikon			Fr.	77 500 000
	Ersatzneubau für Pfäffikon	Fr.	57 250 000	
	BSB / PHSZ-Medienzentrum	Fr.	5 750 000	
	Schulraumprovisorien	Fr.	6 000 000	
	Umgebung	Fr.	8 500 000 ¹	
Nuolen	Gesamtinstandsetzung		Fr.	20 000 000
	Betriebskosten zusätzlich		Fr.	15 000 000 ²
	für den 2. Standort in Nuolen			
	für den Busbetrieb			
	für den zusätzlichen Material- und Personalaufwand			

¹ inklusive. zusätzliche Kosten von 1 Mio. Franken für Umgebungsgestaltung ohne Turnhalle

² anfallend während dem ersten Gebäude-Lebenszyklus über 30 Jahre

Gesamtkosten (Erstellungs- und zusätzliche Betriebskosten) Fr. 112 500 000 →

Szenario B: 1 Standort

Pfäffikon			Fr.	98 000 000
	Ersatzneubau für Pfäffikon	Fr.	57 250 000	
	Ersatzneubau für Nuolen	Fr.	5 700 000	
	BSB / PHSZ-Medienzentrum	Fr.	5 750 000	
	Schulraumprovisorien	Fr.	6 000 000	
	Umgebung	Fr.	7 500 000	
	Sporthalle	Fr.	15 800 000	
Nuolen	keine Investitionen mehr		Fr.	0
	Betriebskosten zusätzlich		Fr.	2 500 000 ³
	für den 2. Standort in Nuolen			
	für den Busbetrieb			
	für den zusätzlichen Material- und Personalaufwand ³			

³ fünf Jahre Restnutzungsdauer bis zum Umzug nach Pfäffikon

Gesamtkosten (Erstellungs- und zusätzliche Betriebskosten) Fr. 100 500 000 →

Differenz
12 Mio. Fr.

Kostenkennwerte__Schulzimmer

kanton**schwyz** 

Kosten BKP 2 Gebäude inkl. BSB / PHSZ	65 000 000 Fr.
Kosten BKP 2 Gebäude exkl. BSB / PHSZ	60 500 000 Fr.
Schulzimmer (Klassenzimmer + Fachzimmer)	43
Potential BIZ / PHSZ à 10 Schulräume	53
Gebäudekosten BKP 2 / Anz. Schulzimmer	
Durchschnitt aus 6 Referenzobjekten (Kantonsschulen)	1 441 897 Fr.
KSA Pfäffikon ohne BSB / PHSZ	1 406 976 Fr.
KSA Pfäffikon mit BSB / PHSZ (+ 10 Schulzimmer)	1 226 416 Fr.
KSM Menzingen ZG (2018)	1 661 882 Fr.

Grosser Mehrwert Immobiliensicht

kanton **schwyz** 

- Nachfolgenutzung des Areals Nuolen mit beachtlichem Verkaufserlös
- Mieteinsparungen Huobstrasse 9 (BIZ) jährlich Fr. 304 800.--
- Kein Mietaufwand für Nutzung einer Turnhalle der Gemeinde von jährlich Fr. 20 000.--
- Mehrkosten von jährlich Fr. 500 000.-- für den Betrieb an 2 Standorten kann eingespart werden
- Bewährte, robuste Konstruktionen führen zu tiefen Betriebs- und Instandhaltungskosten
- Vorteile für die Öffentlichkeit
 - Multifunktionale Nutzung der Aula
 - Multifunktionale Nutzung der Sporthalle

Campus KSA

Organisatorisch – pädagogische Überlegungen

Schülerzahlen_KSA I



	2010 2011	2011 2012	2012 2013	2013 2014	2014 2015	2015 2016	2016 2017	2017 2018	2018 2019
SuS SZ	513	492	453	466	474	456	509	521	530
SuS ausser- kantonal (ZH, SG)	31	38	46	54	47	59	47	49	63
KSA total	544	530	499	520	521	515	556	570	593

Schülerzahlen_KSA II

kanton **schwyz** 

- SuS heute 420 Standort Pfäffikon (71 %)
170 Standort Nuolen (29 %)
590 SuS total
- Klassen heute 24 Gymnasium
4 Fachmittelschule (FMS)
28 Klassenbestand total

- Entwicklung: heutiger Klassenbestand bleibt längerfristig erhalten; gemäss kant. Schulraumplanung: +/- 15% Schüler bis 2036
- Ab dem Sj. 2020/2021 leichter Rückgang am Gymnasium zu erwarten wegen Aufbau Kanti Wädenswil. Verhandlungen über Option zur Beschulung von FMS-Schülern aus dem Kanton ZH sind im Gang.

Attraktiver Schul-Campus

- »Grösse von insgesamt 600 Schülern – eher klein im CH-Vergleich, aber ideale Grösse für attraktives Wahlangebot
 - »Campus zusammen mit Berufsbildungszentrum: gemeinsame Nutzung von Mensa, Aula, Infrastruktur für Naturwissenschaften und Sport
 - »Attraktive Schule mit vielfältigem Angebot:
Wahlfächer, Freifächer, Theater, Chor
 - »Optimierung bei Klasseneinteilung, Stundenplanung, Kommunikation und Führung, einheitlicher Schulkultur
 - »Gemeinsame Grossanlässe (z.B. Eröffnungs- und Schlussfeiern)
 - »Grösstenteils bessere Erreichbarkeit mit ÖV in Pfäffikon
-

Bildungsstrategie 2025 für die Mittelschulen im Kanton SZ

- » Optimierung der Ist-Situation mit hoher Mittelschuldichte (zurzeit 5 Mittelschulen an 6 Standorten)
 - » Bildungsstrategie 2025 hat eine moderate Konzentration zum Ziel, um Attraktivität und hohe Qualität langfristig zu sichern
 - » Auch im inneren Kantonsteil ist eine Konzentration geplant - Zusammenführung der Mittelschulen in Schwyz und Ingenbohl
-

Termine_Realisierung

kanton**schwyz** 

KR Behandlung im Kantonsrat
Volksabstimmung

2019 22. Mai
2019 24. November

Schulraumprovisorien
Bezug

2021 Februar – Juni
2021 Sommerferien

Altbau Rückbau

2021 September - November

Neubau Baubeginn
Bauende
Bezug

2021 Dezember
2024 Juli - September
2024 August - Oktober