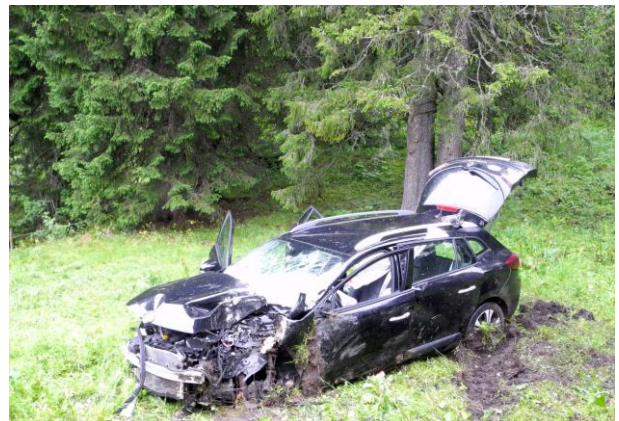


Verkehrsunfallstatistik 2020



Schwyz, 25. März 2021



Übersicht: Berichte je Kategorie

Kategorie	Bericht Nr.	Thema
Übersicht	105	Unfallfolgen
	115	Strassenart und Ortslage
	120	Unfalltypgruppen
	125	Monat
	130	Wochentag
	135	Stunde
	140	Höchstgeschwindigkeit
	160	Verkehrsteilnahme
	170	Alter und Geschlecht
	180	Hauptursachen
Mensch	210	Kinder (< 15)
	220	Jugendliche (15-17)
	230	Junge Erwachsene (18-24)
	240	Senioren (65+)
	250	Alter von-bis
Verkehrsteilnahme	310	Fussgänger
	315	Fahrzeugähnliches Gerät (FäG)
	320	Fahrrad
	330	E-Bike
	340	Motorrad
	350	Personenwagen
	360	Personentransport (ohne ÖV)
	370	Öffentlicher Verkehr (ÖV)
	380	Sachentransport
Infrastruktur	410	Innerorts
	420	Ausserorts (ohne Autobahn, Autostrasse und AB-Nebenanlage)
	430	Autobahn, Autostrasse oder AB-Nebenanlage
	440	Schulweg
	450	Fussgängerstreifen
	460	Baustelle
Hauptursache	510	Alkohol
	520	Geschwindigkeit



Definitionen der Begriffe

Siehe Instruktionen zum Ausfüllen des Unfallaufnahmeprotokolls UAP, Anhänge 1 und 2, unter www.unfalldaten.ch > Grundlagen > Unfallfassung

Gebrauchte Fahrzeugarten

Siehe Objektblatt des Unfallaufnahmeprotokolls (UAP) unter www.unfalldaten.ch > Grundlagen > Unfallfassung

Fahrzeugarten	UAP Code	FAZ	UAP Name
Fahrrad	2700		Fahrrad
E-Bike	2701		Langsames E-Bike
	2702		Schnelles E-Bike
Motofahrrad	2703		Motofahrrad (ohne E-Bike)
Motorrad	1160	060	Motorrad
	1161	061	Kleinmotorrad
Personenwagen	1101	001	Personenwagen
	1102	002	Schwerer Personenwagen
Personentransport (ohne ÖV)	1110	010	Leichter Motorwagen
	1111	011	Schwerer Motorwagen
	1120	020	Gesellschaftswagen
	1121	021	Kleinbus
Öffentlicher Verkehr (ÖV)	1122	022	Gelenkbus
	1123	023	Trolleybus
	1124	024	Gelenktrolleybus
	2704		Linienbus
	2705		Tram
	2706		Bahn
Landwirtschaft	1143	043	Landw. Traktor
	1152	052	Landw. Arbeitskarren
	1181	081	Landw. Motorkarren
	1183	083	Landw. Moteinachser
	1184	084	Landw. Kombinations-Fahrzeug
Sachentransport	1130	030	Lieferwagen
	1135	035	Lastwagen
	1136	036	Leichtes Sattelmotorfahrzeug
	1137	037	Schweres Sattelmotorfahrzeug
	1138	038	Sattelschlepper

Gebrauchte Ursachen in den Berichten 510 und 520

Siehe Instruktionen zum Ausfüllen des Unfallaufnahmeprotokolls UAP, Anhang 2, unter www.unfalldaten.ch > Grundlagen > Unfallfassung

Name des Berichtes	Ursache-Code	Name der Ursache
Alkohol	1001	Einwirkung von Alkohol
Geschwindigkeit	2001	Nichtanpassen an die Linienführung (enge Kurve, Verzweigungsbereich, usw.)
	2002	Nichtanpassen an die Strassenverhältnisse (nass, vereist, Rollspitt, Laub, usw.)
	2003	Nichtanpassen an die Verkehrsverhältnisse



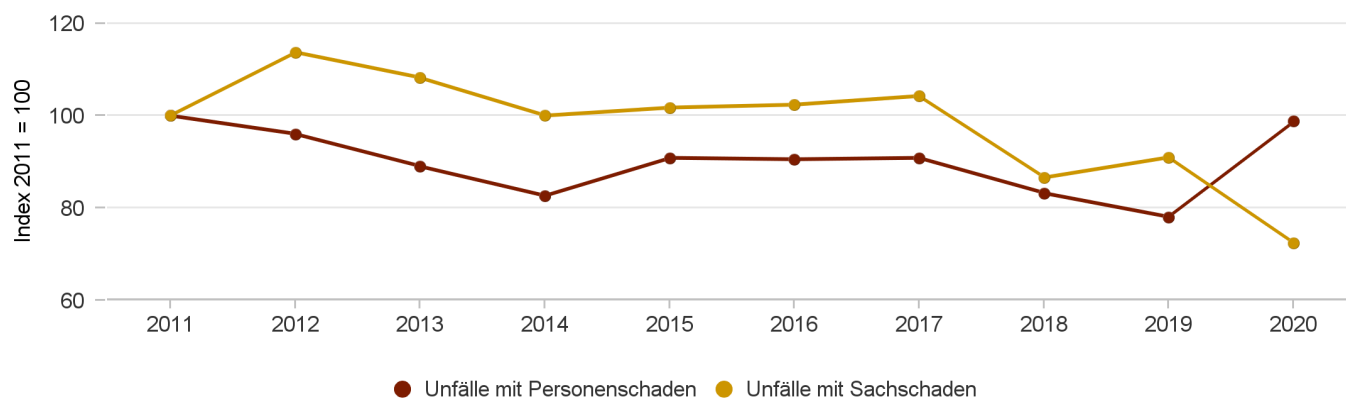
Definitionen der Begriffe und Erklärungen

Geschwindigkeit	2004	Nichtanpassen an die Sichtverhältnisse (beeinflusst durch Witterung und Lichtverhältnisse)
	2005	Überschreiten der allgemeinen oder signalisierten Höchstgeschwindigkeit (Strasse)
	2006	Überschreiten der fahrzeugbedingten Höchstgeschwindigkeit
	2007	Verfolgungsfahrt, Rennen
	2099	Anderes Fehlverhalten im Zusammenhang mit der Geschwindigkeit
Definition der Schwerverletzten	Siehe Instruktionen zum Ausfüllen des Unfalldatenerhebungprotokolls UAP unter www.unfalldaten.ch > Grundlagen > Unfalldatenerfassung	
	2015 wurde die Definition der Schwerverletzten geändert und zwei neue Kategorien gebildet («lebensbedrohlich Verletzte» und «erheblich Verletzte»). Mit dieser genaueren Definition lassen sich die Schwerverletzten klar und eindeutig kategorisieren.	
Fahrzeugähnliche Geräte (FäG)	Siehe Instruktionen zum Ausfüllen des Unfalldatenerhebungprotokolls UAP unter www.unfalldaten.ch > Grundlagen > Unfalldatenerfassung	
	Seit dem Jahr 2020 werden FäG rückwirkend bis zum Jahr 2011 als eigene Kategorie veröffentlicht. Bis zum Jahr 2017 wurden FäG der Kategorie Fussgänger zugeordnet, in den Jahren 2018 und 2019 der Fahrzeugart «Andere».	



Unfälle

nach Unfallfolgen

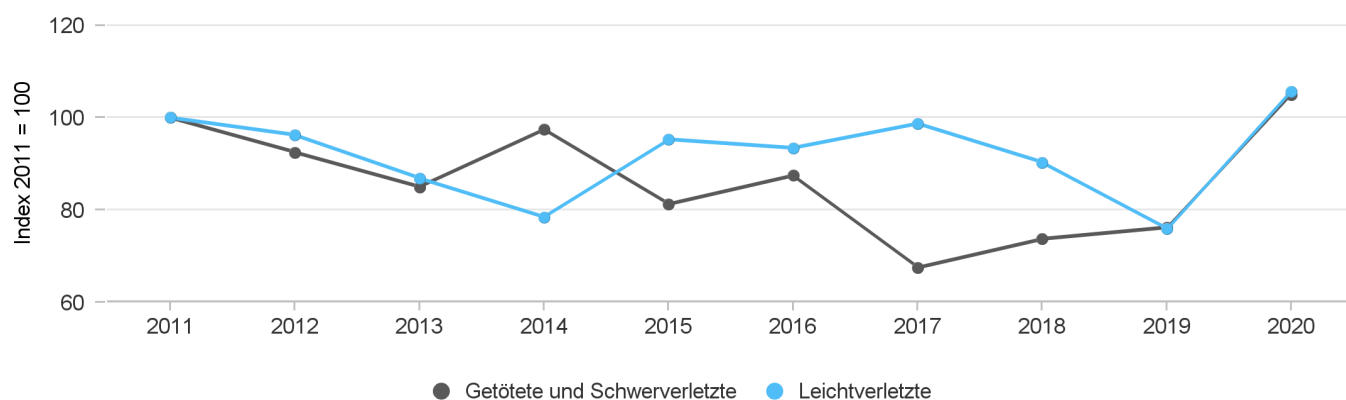


	2011	2012	2013	2014	2015	2016	2017	2018	2019	2020
Total Unfälle	961	1 035	977	904	942	945	958	821	832	782
Unfälle mit Sachschaden	633	720	685	633	644	648	660	548	576	458
Unfälle mit Personenschaden	328	315	292	271	298	297	298	273	256	324
Unfälle mit Getöteten	6	8	4	2	5	4	6	4	6	10
Unfälle mit Schwerverletzten	65	60	58	70	54	61	45	50	48	66
<i>mit lebensbedrohlich Verletzten ¹</i>	N/A	N/A	N/A	N/A	3	5	1	3	4	5
<i>mit erheblich Verletzten ¹</i>	N/A	N/A	N/A	N/A	51	56	44	47	44	61
Unfälle mit Leichtverletzten	257	247	230	199	239	232	247	219	202	248

N/A: nicht verfügbar

Verunfallte

nach Unfallfolgen



	2011	2012	2013	2014	2015	2016	2017	2018	2019	2020
Total Verunfallte	400	382	346	329	370	369	370	348	304	422
Getötete	6	8	4	2	6	4	6	5	7	10
Schwerverletzte	74	66	64	76	59	66	48	54	54	74
<i>lebensbedrohlich Verletzte ¹</i>	N/A	N/A	N/A	N/A	4	5	1	3	6	5
<i>erheblich Verletzte ¹</i>	N/A	N/A	N/A	N/A	55	61	47	51	48	69
Leichtverletzte	320	308	278	251	305	299	316	289	243	338

N/A: nicht verfügbar

¹ Zahlen für lebensbedrohlich Verletzte und erheblich Verletzte erst ab 2015 verfügbar



Unfälle und Verunfallte

nach Unfallfolgen und Gemeinde

	Unfälle mit Sachschaden	Unfälle mit Personenschaden	Getötete	Schwer-verletzte	davon		Leicht-verletzte
					lebensbedrohlich Verletzte ¹	erheblich Verletzte ¹	
Total	458	324	10	74	5	69	338
Alpthal	3	0	0	0	0	0	0
Altendorf	19	14	0	7	1	6	10
Arth	38	18	1	3	0	3	16
Einsiedeln	47	44	0	9	1	8	45
Feusisberg	20	13	0	2	0	2	12
Freienbach	73	45	0	7	0	7	51
Galgenen	7	8	1	2	0	2	7
Gersau	4	4	0	0	0	0	6
Illgau	0	2	0	1	0	1	2
Ingenbohl	17	11	0	1	0	1	11
Innerthal	0	0	0	0	0	0	0
Küssnacht (SZ)	28	26	1	5	0	5	30
Lachen	33	15	0	3	0	3	16
Lauerz	0	6	0	2	0	2	7
Morschach	2	4	0	2	0	2	5
Muotathal	5	4	0	1	0	1	3
Oberiberg	4	3	0	1	0	1	6
Reichenburg	10	5	0	4	0	4	6
Riemenstalden	0	0	0	0	0	0	0
Rothenthurm	8	4	0	1	1	0	4
Sattel	3	2	0	0	0	0	3
Schübelbach	21	15	2	2	0	2	14
Schwyz	39	33	2	7	0	7	46
Steinen	9	4	0	3	1	2	1
Steinerberg	3	2	1	0	0	0	1
Tuggen	27	11	1	2	0	2	9
Unteriberg	2	7	0	2	1	1	6
Vorderthal	3	9	0	1	0	1	10
Wangen (SZ)	14	6	0	3	0	3	3
Wollerau	19	9	1	3	0	3	8

N/A: nicht verfügbar

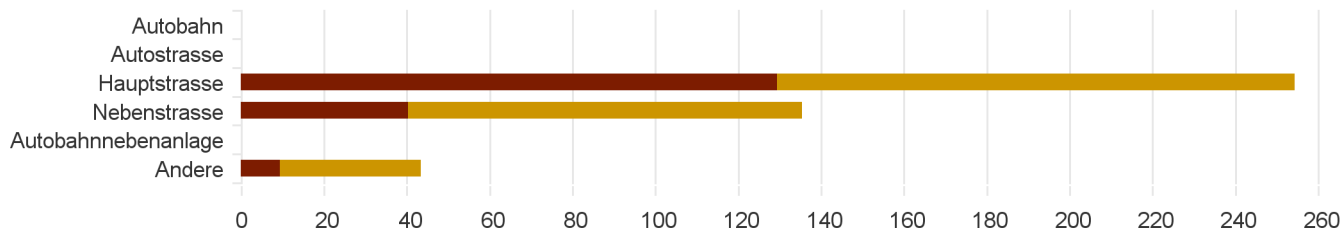
¹ Zahlen für lebensbedrohlich Verletzte und erheblich Verletzte erst ab 2015 verfügbar



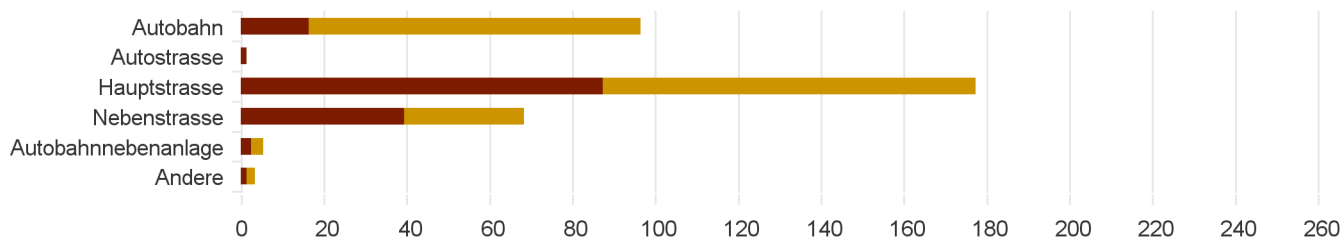
Unfälle

nach Unfallfolgen, Strassenart und Ortslage

Innerorts



Ausserorts



■ Unfälle mit Personenschaden ■ Unfälle mit Sachschaden

Unfälle und Verunfallte

nach Unfallfolgen, Strassenart und Ortslage

	Unfälle mit Sachschaden	Unfälle mit Personenschaden	Getötete	Schwer-verletzte	davon		
					lebens-bedrohlich Verletzte ¹	erheblich Verletzte ¹	Leicht-verletzte
Total	458	324	10	74	5	69	338
Autobahn	80	16	0	5	0	5	17
Autostrasse	0	1	0	1	0	1	0
Autobahnnebenanlage	3	2	0	4	0	4	2
Hauptstrasse	215	216	6	40	4	36	235
davon Innerorts	125	129	3	15	0	15	148
davon Ausserorts	90	87	3	25	4	21	87
Nebenstrasse	124	79	3	21	1	20	78
davon Innerorts	95	40	1	11	1	10	36
davon Ausserorts	29	39	2	10	0	10	42
andere	36	10	1	3	0	3	6
davon Innerorts	34	9	1	2	0	2	6
davon Ausserorts	2	1	0	1	0	1	0

nach Unfallfolgen und Ortslage titel unten

	Unfälle mit Sachschaden	Unfälle mit Personenschaden	Getötete	Schwer-verletzte	davon		
					lebens-bedrohlich Verletzte ¹	erheblich Verletzte ¹	Leicht-verletzte
Total	458	324	10	74	5	69	338
Innerorts	254	178	5	28	1	27	190
Ausserorts	204	146	5	46	4	42	148

N/A: nicht verfügbar

¹ Zahlen für lebensbedrohlich Verletzte und erheblich Verletzte erst ab 2015 verfügbar

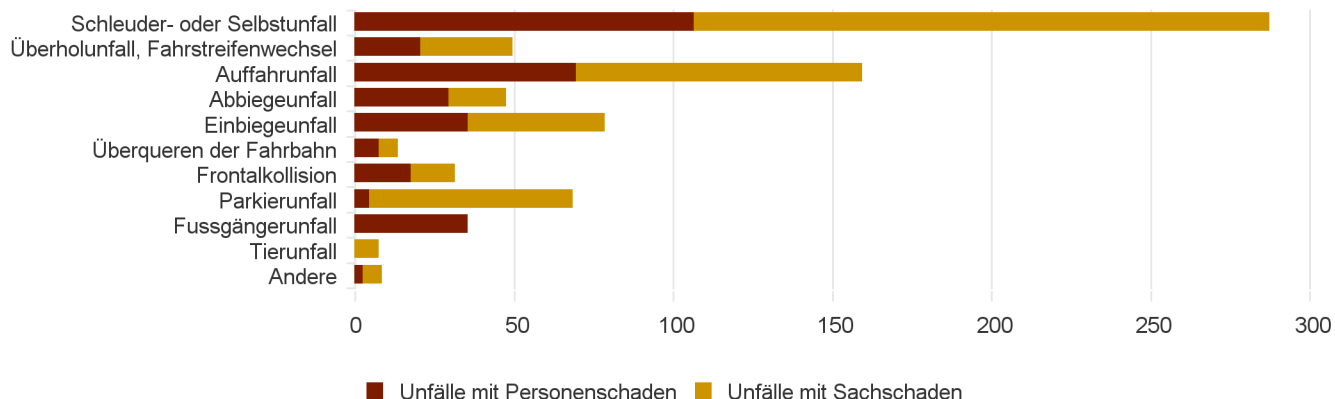


Strassenverkehrsunfall-Statistik Übersicht: Unfalltypengruppen

SZ; 2020

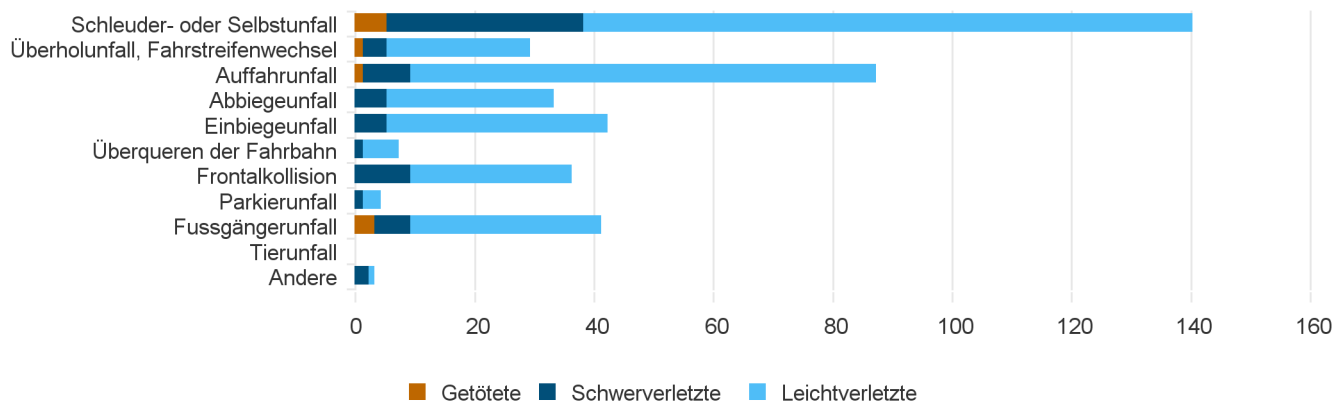
Unfälle

nach Unfallfolgen und Gruppen der Unfalltypen



Verunfallte

nach Unfallfolgen und Gruppen der Unfalltypen



Unfälle und Verunfallte

nach Unfallfolgen und Gruppen der Unfalltypen

	Unfälle mit Sachschaden	Unfälle mit Personenschaden	Getötete	Schwerverletzte	davon		
					lebensbedrohlich Verletzte ¹	erheblich Verletzte ¹	Leichtverletzte
Total	458	324	10	74	5	69	338
Schleuder- oder Selbstunfall	181	106	5	33	1	32	102
Überholunfall, Fahrstreifenwechsel	29	20	1	4	1	3	24
Auffahrunfall	90	69	1	8	2	6	78
Abbiegeunfall	18	29	0	5	0	5	28
Einbiegeunfall	43	35	0	5	0	5	37
Überqueren der Fahrbahn	6	7	0	1	0	1	6
Frontalkollision	14	17	0	9	0	9	27
Parkierunfall	64	4	0	1	0	1	3
Fussgängerunfall	0	35	3	6	0	6	32
Tierunfall	7	0	0	0	0	0	0
Andere	6	2	0	2	1	1	1

N/A: nicht verfügbar

¹ Zahlen für lebensbedrohlich Verletzte und erheblich Verletzte erst ab 2015 verfügbar



Unfälle

	2016	2017	2018	2019	2020
Total Unfälle mit der Hauptursache Alkohol ¹	70	59	58	58	54
nach Unfallfolgen					
mit Sachschaden	52	45	42	43	32
mit Personenschaden	18	14	16	15	22

Unfälle mit Personenschaden

häufigste Unfalltypen 2020	2016	2017	2018	2019	2020
Kollision mit Hindernis ausserhalb der Fahrbahn	9	5	9	4	10
Ohne Kollision	4	2	2	4	5
Anderer Schleuder- oder Selbstunfall	1	0	0	2	4
Frontalkollision mit Gegenverkehr (ohne Überholen)	1	0	0	0	2
Streifen mit Gegenverkehr (ohne Überholen)	0	0	0	0	1

nach Stunden	2016	2017	2018	2019	2020
06:00 - 08:59	0	2	0	1	0
09:00 - 14:59	1	1	2	0	0
15:00 - 17:59	4	2	2	2	4
18:00 - 20:59	6	1	2	5	7
21:00 - 05:59	7	8	10	7	11

Altersgruppe des Hauptverursachers ¹	2016	2017	2018	2019	2020
00-14	0	0	0	0	0
15-17	0	1	0	0	1
18-24	3	5	2	1	6
25-44	6	3	6	6	8
45-64	7	4	8	6	5
65+	2	1	0	2	2

Geschlecht des Hauptverursachers ¹	2016	2017	2018	2019	2020
männlich	14	10	12	13	22
weiblich	4	4	4	2	0

¹ Hauptursachen und Hauptverursacher sind seit 2011 schweizweit verfügbar

**Unfälle**

	2016	2017	2018	2019	2020
Total Unfälle mit der Hauptursache Geschwindigkeit ¹	110	144	97	110	107
nach Unfallfolgen					
mit Sachschaden	77	104	56	81	57
mit Personenschaden	33	40	41	29	50

Unfälle mit Personenschaden

häufigste Unfalltypen 2020	2016	2017	2018	2019	2020
Kollision mit Hindernis ausserhalb der Fahrbahn	18	13	13	11	14
Ohne Kollision	2	4	7	4	10
Anderer Schleuder- oder Selbstunfall	1	2	3	3	5
Kollision mit anderem Verkehrsteilnehmer (inkl. Fussgänger)	4	3	1	3	5
Aufprall auf stehendes Fahrzeug	3	6	2	2	4

nach Stunden	2016	2017	2018	2019	2020
06:00 - 08:59	6	6	7	3	5
09:00 - 14:59	11	12	14	5	15
15:00 - 17:59	6	8	8	9	15
18:00 - 20:59	5	4	8	4	9
21:00 - 05:59	5	10	4	8	6

Altersgruppe des Hauptverursachers ¹	2016	2017	2018	2019	2020
00-14	1	1	0	1	2
15-17	0	2	3	0	4
18-24	9	14	8	10	14
25-44	11	12	16	11	15
45-64	9	9	9	5	13
65+	2	2	5	0	2
unbekannt	1	0	0	2	0

Geschlecht des Hauptverursachers ¹	2016	2017	2018	2019	2020
männlich	20	28	27	19	40
weiblich	12	12	14	8	10
unbekannt	1	0	0	2	0

¹ Hauptursachen und Hauptverursacher sind seit 2011 schweizweit verfügbar



Strassenverkehrsunfall-Statistik Hauptursache wählbar

1002 - Einwirkung von Betäubungsmittel

SZ; 2016 - 2020

Unfälle

	2016	2017	2018	2019	2020
Total Unfälle mit der/den gewählten Hauptursache/n ¹	7	1	1	10	7
nach Unfallfolgen					
mit Sachschaden	5	1	1	7	3
mit Personenschaden	2	0	0	3	4

Unfälle mit Personenschaden

häufigste Unfalltypen 2020	2016	2017	2018	2019	2020
Frontalkollision mit Gegenverkehr (ohne Überholen)	0	0	0	0	2
Kollision beim Ausscheren mit überholtem Fahrzeug	0	0	0	0	1
Kollision mit Hindernis ausserhalb der Fahrbahn	2	0	0	0	1

nach Stunden	2016	2017	2018	2019	2020
06:00 - 08:59	0	0	0	0	0
09:00 - 14:59	0	0	0	0	2
15:00 - 17:59	0	0	0	2	0
18:00 - 20:59	1	0	0	1	1
21:00 - 05:59	1	0	0	0	1

Altersgruppe des Hauptverursachers ¹	2016	2017	2018	2019	2020
00-14	0	0	0	0	0
15-17	0	0	0	0	0
18-24	1	0	0	1	0
25-44	0	0	0	2	3
45-64	1	0	0	0	1
65+	0	0	0	0	0

Geschlecht des Hauptverursachers ¹	2016	2017	2018	2019	2020
männlich	2	0	0	2	4
weiblich	0	0	0	1	0

¹ Hauptursachen und Hauptverursacher sind seit 2011 schweizweit verfügbar



Strassenverkehrsunfall-Statistik Hauptursache wählbar

1003 - Einwirkung von Arzneimittel

SZ; 2016 - 2020

Unfälle

	2016	2017	2018	2019	2020
Total Unfälle mit der/den gewählten Hauptursache/n ¹	4	2	0	1	4
nach Unfallfolgen					
mit Sachschaden	2	1	0	1	4
mit Personenschaden	2	1	0	0	0

Unfälle mit Personenschaden

häufigste Unfalltypen 2020	2016	2017	2018	2019	2020
Anderer Schleuder- oder Selbstunfall	0	0	0	0	0
Kollision mit Hindernis auf der Fahrbahn	0	0	0	0	0
Kollision mit Hindernis ausserhalb der Fahrbahn	1	1	0	0	0

nach Stunden	2016	2017	2018	2019	2020
06:00 - 08:59	1	0	0	0	0
09:00 - 14:59	1	1	0	0	0
15:00 - 17:59	0	0	0	0	0
18:00 - 20:59	0	0	0	0	0
21:00 - 05:59	0	0	0	0	0

Altersgruppe des Hauptverursachers ¹	2016	2017	2018	2019	2020
00-14	0	0	0	0	0
15-17	0	0	0	0	0
18-24	1	0	0	0	0
25-44	0	0	0	0	0
45-64	1	1	0	0	0
65+	0	0	0	0	0

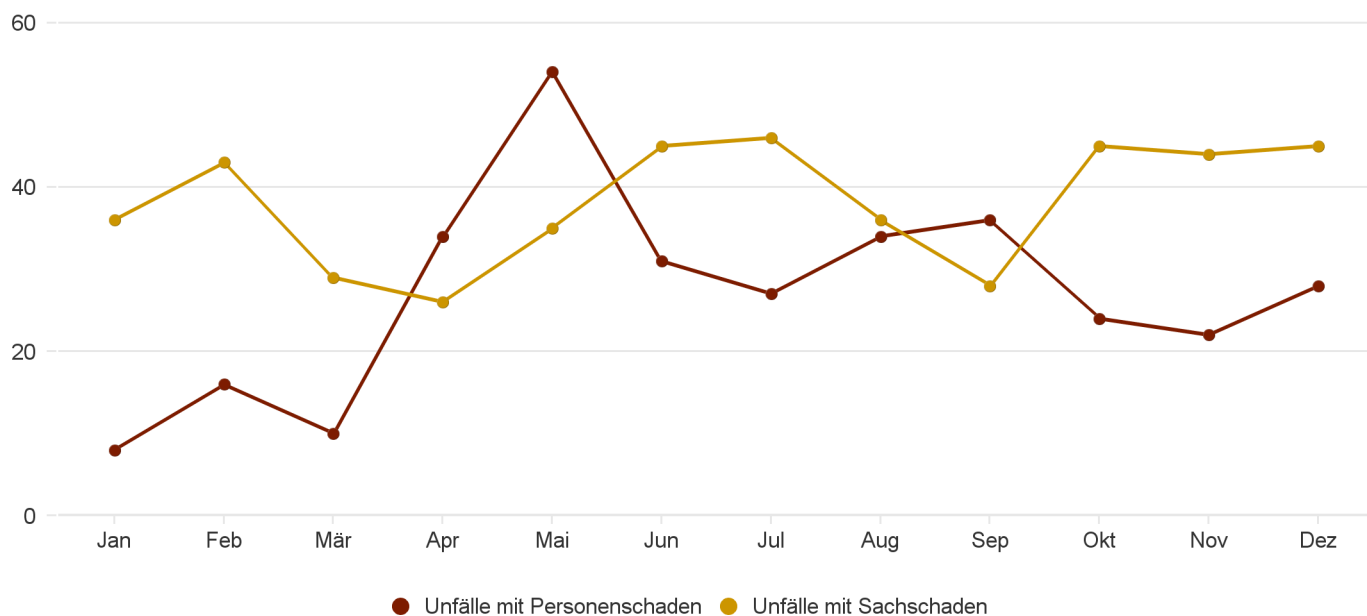
Geschlecht des Hauptverursachers ¹	2016	2017	2018	2019	2020
männlich	1	1	0	0	0
weiblich	1	0	0	0	0

¹ Hauptursachen und Hauptverursacher sind seit 2011 schweizweit verfügbar



Unfälle

nach Unfallfolgen und Monat



Unfälle und Verunfallte

nach Unfallfolgen und Monat

	Unfälle mit Sachschaden	Unfälle mit Personenschaden	Getötete	Schwer-verletzte	davon		Leicht-verletzte
					lebensbedrohlich Verletzte ¹	erheblich Verletzte ¹	
Total	458	324	10	74	5	69	338
Januar	36	8	0	0	0	0	13
Februar	43	16	1	7	1	6	18
März	29	10	1	4	0	4	8
April	26	34	1	13	1	12	29
Mai	35	54	1	10	0	10	51
Juni	45	31	0	9	1	8	28
Juli	46	27	1	4	1	3	33
August	36	34	2	8	0	8	27
September	28	36	2	3	1	2	42
Oktober	45	24	0	6	0	6	33
November	44	22	1	6	0	6	24
Dezember	45	28	0	4	0	4	32

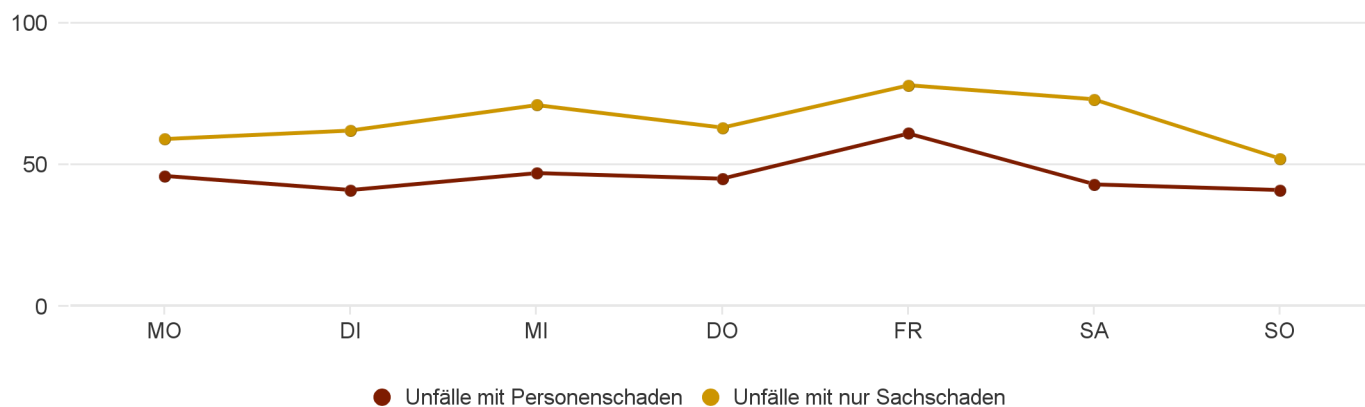
N/A: nicht verfügbar

¹ Zahlen für lebensbedrohlich Verletzte und erheblich Verletzte erst ab 2015 verfügbar



Unfälle

nach Unfallfolgen und Wochentag



Unfälle und Verunfallte

nach Unfallfolgen und Wochentag

	Unfälle mit nur Sachschaden	Unfälle mit Personenschaden	Getötete	Schwer-verletzte	davon		Leicht-verletzte
					lebens-bedrohlich Verletzte ¹	erheblich Verletzte ¹	
Total	458	324	10	74	5	69	338
Montag	59	46	3	12	0	12	39
Dienstag	62	41	2	3	0	3	45
Mittwoch	71	47	1	10	0	10	46
Donnerstag	63	45	1	8	1	7	54
Freitag	78	61	0	10	2	8	71
Samstag	73	43	1	16	0	16	50
Sonntag	52	41	2	15	2	13	33

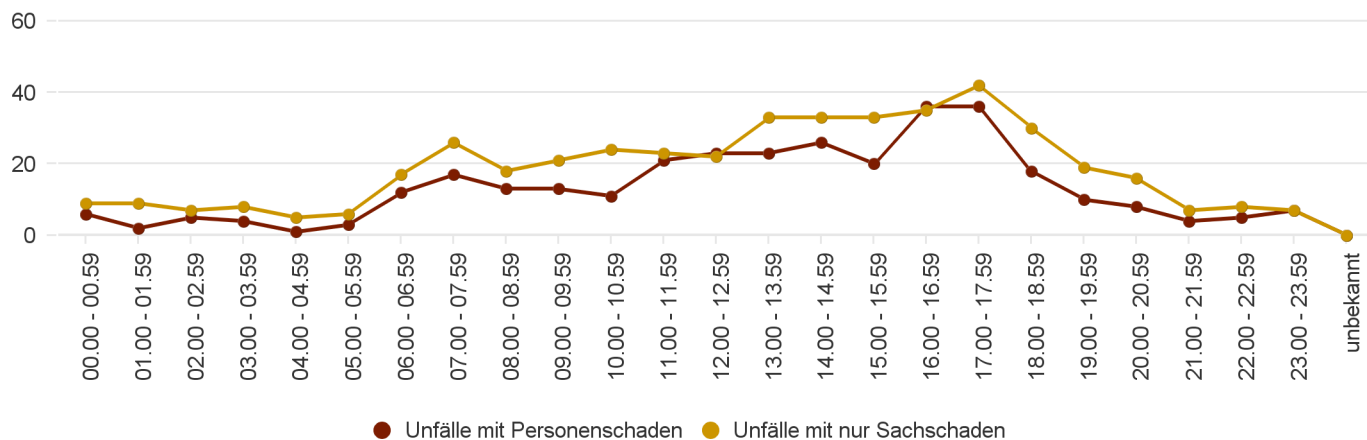
N/A: nicht verfügbar

¹ Zahlen für lebensbedrohlich Verletzte und erheblich Verletzte erst ab 2015 verfügbar



Unfälle

nach Unfallfolgen und Stunde



Unfälle und Verunfallte

nach Unfallfolgen und Stunde

	Unfälle mit Sachschaden	Unfälle mit Personenschaden	Getötete	Schwer-verletzte	davon		Leicht-verletzte
					lebens-bedrohlich Verletzte ¹	erheblich Verletzte ¹	
Total	458	324	10	74	5	69	338
00.00 - 00.59	9	6	0	3	0	3	4
01.00 - 01.59	9	2	0	0	0	0	2
02.00 - 02.59	7	5	1	5	0	5	4
03.00 - 03.59	8	4	0	1	1	0	4
04.00 - 04.59	5	1	0	0	0	0	1
05.00 - 05.59	6	3	0	1	0	1	2
06.00 - 06.59	17	12	0	1	0	1	12
07.00 - 07.59	26	17	0	6	0	6	16
08.00 - 08.59	18	13	0	2	0	2	16
09.00 - 09.59	21	13	1	2	0	2	13
10.00 - 10.59	24	11	1	2	1	1	11
11.00 - 11.59	23	21	0	2	0	2	23
12.00 - 12.59	22	23	2	7	0	7	22
13.00 - 13.59	33	23	0	4	1	3	24
14.00 - 14.59	33	26	1	5	0	5	27
15.00 - 15.59	33	20	0	7	1	6	16
16.00 - 16.59	35	36	2	8	0	8	31
17.00 - 17.59	42	36	1	8	1	7	35
18.00 - 18.59	30	18	1	5	0	5	28
19.00 - 19.59	19	10	0	2	0	2	17
20.00 - 20.59	16	8	0	3	0	3	11
21.00 - 21.59	7	4	0	0	0	0	5
22.00 - 22.59	8	5	0	0	0	0	6
23.00 - 23.59	7	7	0	0	0	0	8
unbekannt	0	0	0	0	0	0	0

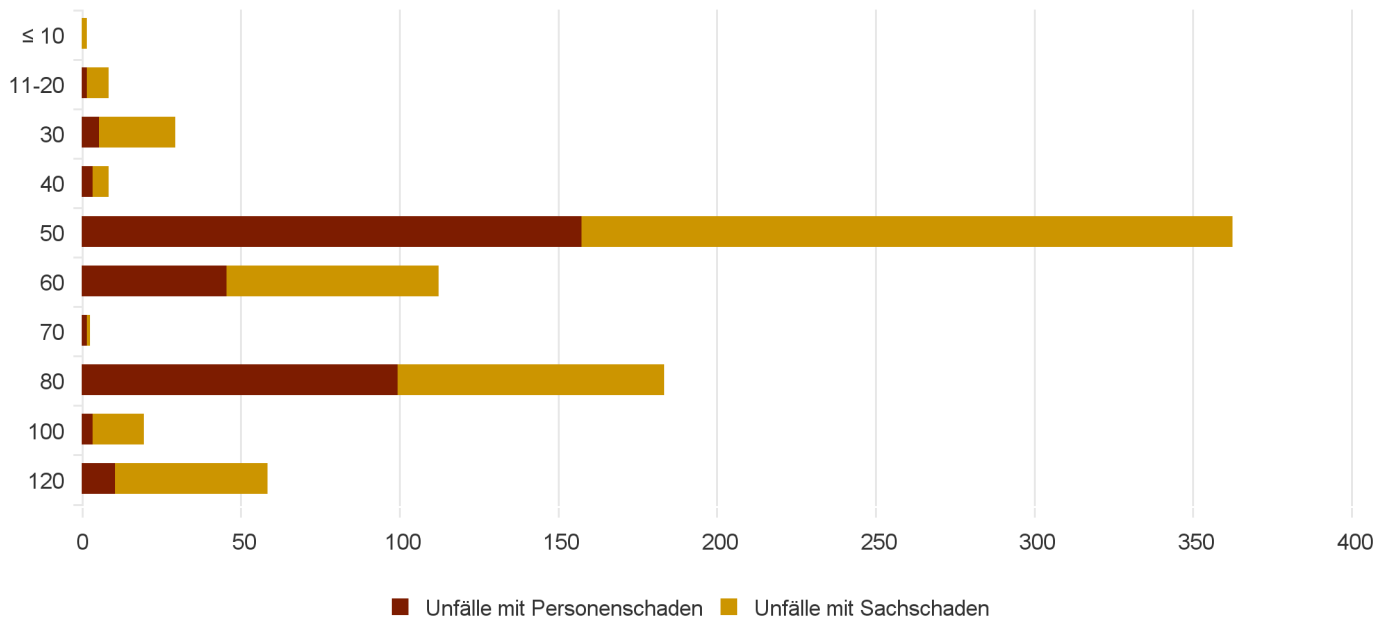
N/A: nicht verfügbar

¹ Zahlen für lebensbedrohlich Verletzte und erheblich Verletzte erst ab 2015 verfügbar



Unfälle

nach Unfallfolgen und Höchstgeschwindigkeit



Unfälle und Verunfallte

nach Unfallfolgen und Höchstgeschwindigkeit

	Unfälle mit Sachschaden	Unfälle mit Personenschaden	Getötete	Schwer-verletzte	davon		
					lebensbedrohlich Verletzte ¹	erheblich Verletzte ¹	Leicht-verletzte
Total	458	324	10	74	5	69	338
≤ 10	1	0	0	0	0	0	0
11-20	7	1	0	1	0	1	0
30	24	5	0	1	0	1	5
40	5	3	0	0	0	0	3
50	205	157	5	26	1	25	158
60	67	45	0	5	1	4	62
70	1	1	0	1	0	1	0
80	84	99	5	35	3	32	98
100	16	3	0	2	0	2	4
120	48	10	0	3	0	3	8

N/A: nicht verfügbar

¹ Zahlen für lebensbedrohlich Verletzte und erheblich Verletzte erst ab 2015 verfügbar

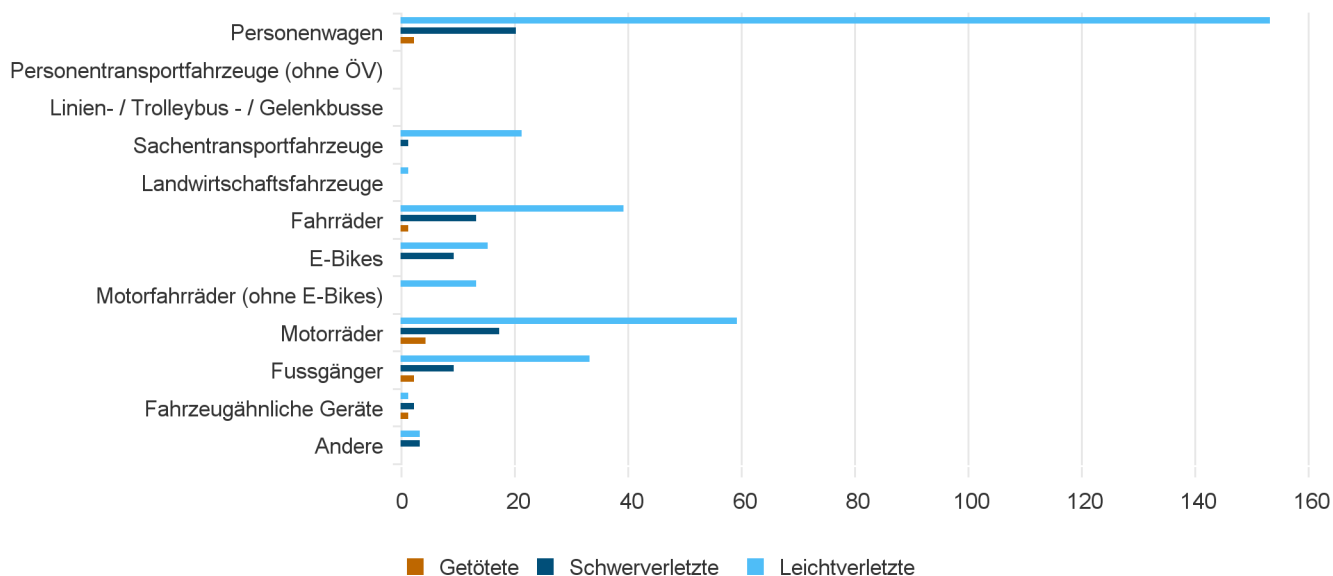


Strassenverkehrsunfall-Statistik Übersicht: Verkehrsteilnahme

SZ; 2020

Verunfallte

nach Unfallfolgen und Verkehrsteilnahme



nach Unfallfolgen und Verkehrsteilnahme

	Getötete	Schwer- verletzte	davon		Leicht- verletzte
			lebens- bedrohlich Verletzte ¹	erheblich Verletzte ¹	
Total Lenkende + Mitfahrende	10	74	5	69	338
Personenwagen	2	20	2	18	153
Personentransportfahrzeuge (ohne ÖV)	0	0	0	0	0
Linien- / Trolleybus - / Gelenkbusse	0	0	0	0	0
Sachentransportfahrzeuge	0	1	0	1	21
Landwirtschaftsfahrzeuge	0	0	0	0	1
Fahrräder	1	13	1	12	39
E-Bikes	0	9	0	9	15
<i>Langsame E-Bikes ²</i>	0	7	0	7	12
<i>Schnelle E-Bikes ²</i>	0	2	0	2	3
Motorfahrräder (ohne E-Bikes)	0	0	0	0	13
Motorräder	4	17	1	16	59
Fussgänger	2	9	0	9	33
Fahrzeugähnliche Geräte ³	1	2	1	1	1
Andere	0	3	0	3	3

N/A: nicht verfügbar

¹ Zahlen für lebensbedrohlich Verletzte und erheblich Verletzte erst ab 2015 verfügbar

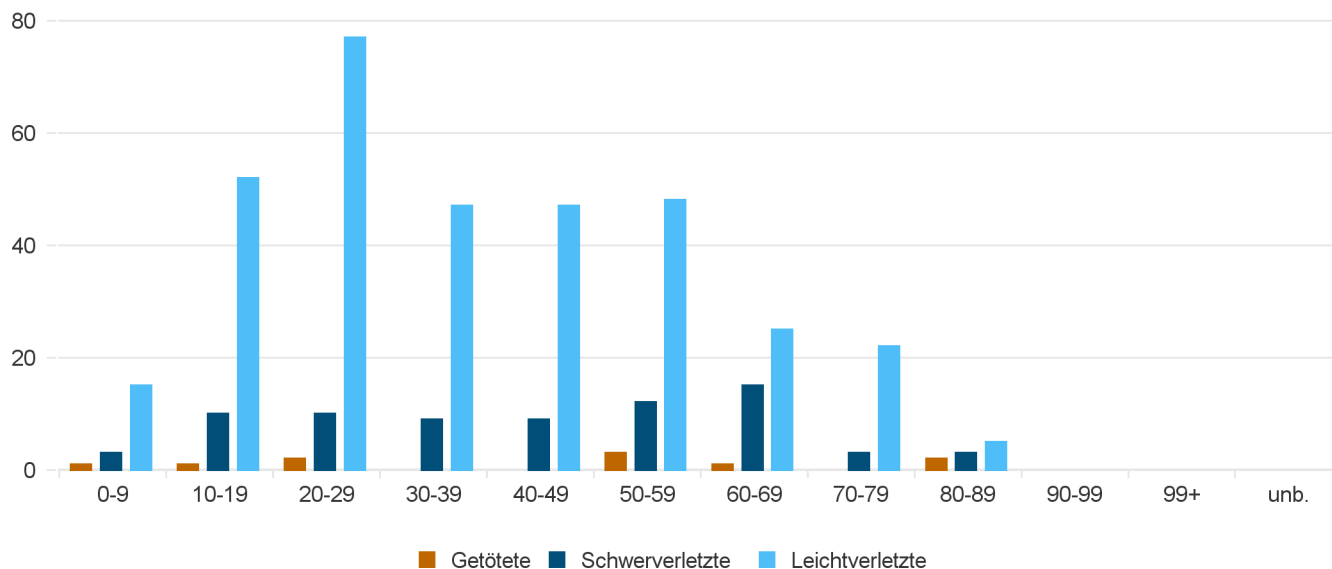
² Zahlen für E-Bikes sind erst ab 2011 verfügbar

³ Zahlen für FäG sind erst ab 2011 verfügbar



Verunfallte

nach Unfallfolgen und Alter



nach Unfallfolgen und Alter

	Verunfallte	Getötete	Schwer- verletzte	davon		
				lebens- bedrohlich Verletzte ¹	erheblich Verletzte ¹	Leicht- verletzte
Total	422	10	74	5	69	338
0-9	19	1	3	1	2	15
10-19	63	1	10	1	9	52
20-29	89	2	10	0	10	77
30-39	56	0	9	2	7	47
40-49	56	0	9	0	9	47
50-59	63	3	12	1	11	48
60-69	41	1	15	0	15	25
70-79	25	0	3	0	3	22
80-89	10	2	3	0	3	5
90-99	0	0	0	0	0	0
99+	0	0	0	0	0	0
unbekannt	0	0	0	0	0	0

N/A: nicht verfügbar

¹ Zahlen für lebensbedrohlich Verletzte und erheblich Verletzte erst ab 2015 verfügbar



nach Unfallfolgen, Alter und Geschlecht

	Verunfallte	Getötete	Schwer- verletzte	davon		
				lebens- bedrohlich Verletzte ¹	erheblich Verletzte ¹	Leicht- verletzte
Total männlich	280	9	50	4	46	221
0-9	13	1	2	1	1	10
10-19	46	1	6	1	5	39
20-29	61	2	9	0	9	50
30-39	39	0	8	2	6	31
40-49	35	0	6	0	6	29
50-59	35	2	5	0	5	28
60-69	27	1	10	0	10	16
70-79	17	0	2	0	2	15
80-89	7	2	2	0	2	3
90-99	0	0	0	0	0	0
99+	0	0	0	0	0	0
unbekannt	0	0	0	0	0	0

	Verunfallte	Getötete	Schwer- verletzte	davon		
				lebens- bedrohlich Verletzte ¹	erheblich Verletzte ¹	Leicht- verletzte
Total weiblich	142	1	24	1	23	117
0-9	6	0	1	0	1	5
10-19	17	0	4	0	4	13
20-29	28	0	1	0	1	27
30-39	17	0	1	0	1	16
40-49	21	0	3	0	3	18
50-59	28	1	7	1	6	20
60-69	14	0	5	0	5	9
70-79	8	0	1	0	1	7
80-89	3	0	1	0	1	2
90-99	0	0	0	0	0	0
99+	0	0	0	0	0	0
unbekannt	0	0	0	0	0	0

N/A: nicht verfügbar

¹ Zahlen für lebensbedrohlich Verletzte und erheblich Verletzte erst ab 2015 verfügbar

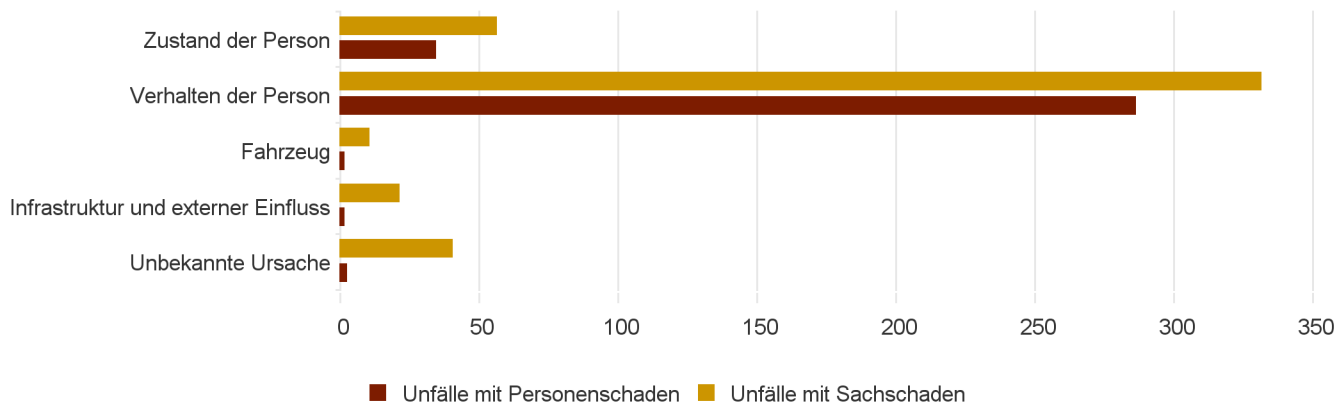


Strassenverkehrsunfall-Statistik Übersicht: Hauptursachen

SZ; 2020

Unfälle

nach Unfallfolgen und Gruppen der Hauptursachen ¹



nach Unfallfolgen, Gruppen und Untergruppen der Hauptursachen ¹

	Unfälle mit Sachschaden	Unfälle mit Personenschaden
Total	458	324
Zustand der Person	56	34
10 Zustand der Person	56	34
Verhalten der Person	331	286
20 Geschwindigkeit	57	50
21 Fahren	99	59
22 Überholen	10	14
23 Vortritt	60	81
24 Lichtsignale	6	1
25 Signalisation	9	2
26 Unaufmerksamkeit und Ablenkung	65	47
27 Bedienung des Fahrzeuges	24	23
28 Verhalten des (Motor-) Fahrradfahrers	0	5
29 Verhalten des Fussgängers / FäG-Lenkers	1	4
Fahrzeug	10	1
30 Zustand des Fahrzeuges	7	0
31 Unterhalt des Fahrzeuges	0	0
32 Ladung oder Mitfahrende des Fahrzeuges	3	1
Infrastruktur und externer Einfluss	21	1
40 Zustand der Infrastruktur	0	0
41 Äusserer Einfluss	10	1
42 Einfluss durch Dritte	11	0
Unbekannte Ursache	40	2
50 Unbekannte Ursache	40	2

¹ Hauptursachen sind seit 2011 schweizweit verfügbar



Verunfallte

	2016	2017	2018	2019	2020
Total verunfallte Kinder	16	21	25	23	35
nach Unfallfolgen					
Getötete	0	0	0	1	1
Schwerverletzte	4	2	1	6	7
<i>davon lebensbedrohlich Verletzte ¹</i>	0	0	1	2	1
<i>davon erheblich Verletzte ¹</i>	4	2	0	4	6
Leichtverletzte	12	19	24	16	27
nach Verkehrsteilnahme					
Fussgänger	4	6	2	7	15
<i>davon auf Fussgängerstreifen</i>	1	1	0	3	7
Fahrzeugähnliche Geräte ²	3	2	1	4	4
Fahrräder	4	6	7	6	7
<i>davon Lenker</i>	4	6	7	6	7
<i>davon mit Helm</i>	2	2	6	4	1
E-Bikes ³	0	0	0	1	0
<i>davon Lenker</i>	0	0	0	1	0
<i>davon mit Helm</i>	0	0	0	1	0
Motorfahrräder	1	4	4	2	3
<i>davon Lenker</i>	1	4	4	2	3
<i>davon mit Helm</i>	1	4	4	2	3
Motorräder	0	0	0	1	0
<i>davon Lenker</i>	0	0	0	1	0
<i>davon mit Helm</i>	0	0	0	1	0
Personenwagen	2	3	8	2	6
<i>davon Lenker</i>	0	0	0	0	0
<i>davon mit Sicherheitsgurt</i>	2	3	8	2	6
Personentransportfahrzeuge (ohne ÖV)	0	0	2	0	0
Öffentlicher Verkehr (ÖV)	0	0	0	0	0
Sachtransportfahrzeuge	0	0	0	0	0
Andere	2	0	1	0	0
nach Hauptverursacher (Lenker oder Fussgänger) ⁴					
Hauptverursacher	6	5	5	8	6
Nicht Hauptverursacher	3	11	9	9	19

N/A: nicht verfügbar

¹ Zahlen für lebensbedrohlich Verletzte und erheblich Verletzte erst ab 2015 verfügbar² Zahlen für FäG sind erst ab 2011 verfügbar³ Zahlen für E-Bikes sind erst ab 2011 verfügbar⁴ Hauptverursacher sind seit 2011 schweizweit verfügbar



Strassenverkehrsunfall-Statistik Mensch: Jugendliche (15-17)

SZ; 2016 - 2020

Verunfallte

	2016	2017	2018	2019	2020
Total verunfallte Jugendliche	21	30	17	19	20
nach Unfallfolgen					
Getötete	1	1	0	0	1
Schwerverletzte	2	1	4	2	2
<i>davon lebensbedrohlich Verletzte ¹</i>	0	0	0	0	0
<i>davon erheblich Verletzte ¹</i>	2	1	4	2	2
Leichtverletzte	18	28	13	17	17
nach Verkehrsteilnahme					
Fussgänger	2	2	1	4	0
<i>davon auf Fussgängerstreifen</i>	1	2	0	2	0
Fahrzeugähnliche Geräte ²	0	0	0	0	0
Fahrräder	4	4	1	5	1
<i>davon Lenker</i>	4	3	1	5	1
<i>davon mit Helm</i>	1	1	0	1	1
E-Bikes ³	0	1	0	2	1
<i>davon Lenker</i>	0	1	0	2	1
<i>davon mit Helm</i>	0	0	0	2	0
Motorfahrräder	6	3	3	1	6
<i>davon Lenker</i>	6	3	3	1	6
<i>davon mit Helm</i>	6	3	3	1	6
Motorräder	4	10	10	3	3
<i>davon Lenker</i>	4	10	10	3	2
<i>davon mit Helm</i>	4	10	10	3	1
Personenwagen	5	9	2	4	5
<i>davon Lenker</i>	0	0	0	0	0
<i>davon mit Sicherheitsgurt</i>	4	9	2	3	5
Personentransportfahrzeuge (ohne ÖV)	0	0	0	0	0
Öffentlicher Verkehr (ÖV)	0	0	0	0	0
Sachtransportfahrzeuge	0	1	0	0	2
Andere	0	0	0	0	2
nach Hauptverursacher (Lenker oder Fussgänger) ⁴					
Hauptverursacher	7	10	12	6	11
Nicht Hauptverursacher	9	9	3	9	1

N/A: nicht verfügbar

¹ Zahlen für lebensbedrohlich Verletzte und erheblich Verletzte erst ab 2015 verfügbar

² Zahlen für FäG sind erst ab 2011 verfügbar

³ Zahlen für E-Bikes sind erst ab 2011 verfügbar

⁴ Hauptverursacher sind seit 2011 schweizweit verfügbar



Verunfallte

	2016	2017	2018	2019	2020
Total verunfallte junge Erwachsene	73	55	41	49	76
nach Unfallfolgen					
Getötete	0	1	0	1	1
Schwerverletzte	15	2	3	10	7
<i>davon lebensbedrohlich Verletzte ¹</i>	<i>1</i>	<i>0</i>	<i>0</i>	<i>1</i>	<i>1</i>
<i>davon erheblich Verletzte ¹</i>	<i>14</i>	<i>2</i>	<i>3</i>	<i>9</i>	<i>6</i>
Leichtverletzte	58	52	38	38	68
nach Verkehrsteilnahme					
Fussgänger	4	0	4	6	3
<i>davon auf Fussgängerstreifen</i>	<i>0</i>	<i>0</i>	<i>2</i>	<i>3</i>	<i>2</i>
Fahrzeugähnliche Geräte ²	0	0	0	0	0
Fahrräder	1	1	4	2	3
<i>davon Lenker</i>	<i>1</i>	<i>1</i>	<i>4</i>	<i>2</i>	<i>3</i>
<i>davon mit Helm</i>	<i>1</i>	<i>0</i>	<i>1</i>	<i>1</i>	<i>2</i>
E-Bikes ³	0	0	0	0	0
<i>davon Lenker</i>	<i>0</i>	<i>0</i>	<i>0</i>	<i>0</i>	<i>0</i>
<i>davon mit Helm</i>	<i>0</i>	<i>0</i>	<i>0</i>	<i>0</i>	<i>0</i>
Motorfahrräder	0	1	0	0	0
<i>davon Lenker</i>	<i>0</i>	<i>1</i>	<i>0</i>	<i>0</i>	<i>0</i>
<i>davon mit Helm</i>	<i>0</i>	<i>1</i>	<i>0</i>	<i>0</i>	<i>0</i>
Motorräder	9	12	5	10	18
<i>davon Lenker</i>	<i>9</i>	<i>12</i>	<i>5</i>	<i>10</i>	<i>17</i>
<i>davon mit Helm</i>	<i>9</i>	<i>12</i>	<i>4</i>	<i>10</i>	<i>14</i>
Personenwagen	46	39	27	30	37
<i>davon Lenker</i>	<i>33</i>	<i>29</i>	<i>18</i>	<i>18</i>	<i>25</i>
<i>davon mit Sicherheitsgurt</i>	<i>40</i>	<i>34</i>	<i>21</i>	<i>25</i>	<i>35</i>
Personentransportfahrzeuge (ohne ÖV)	0	0	0	0	0
Öffentlicher Verkehr (ÖV)	0	0	0	0	0
Sachtransportfahrzeuge	11	2	1	0	15
Andere	2	0	0	1	0
nach Hauptverursacher (Lenker oder Fussgänger) ⁴					
Hauptverursacher	35	26	15	19	34
Nicht Hauptverursacher	16	17	17	18	16

N/A: nicht verfügbar

¹ Zahlen für lebensbedrohlich Verletzte und erheblich Verletzte erst ab 2015 verfügbar² Zahlen für FäG sind erst ab 2011 verfügbar³ Zahlen für E-Bikes sind erst ab 2011 verfügbar⁴ Hauptverursacher sind seit 2011 schweizweit verfügbar



Verunfallte

	2016	2017	2018	2019	2020
Total verunfallte Senioren	51	50	53	44	55
nach Unfallfolgen					
Getötete	2	2	3	2	3
Schwerverletzte	9	8	14	6	13
<i>davon lebensbedrohlich Verletzte ¹</i>	0	0	1	0	0
<i>davon erheblich Verletzte ¹</i>	9	8	13	6	13
Leichtverletzte	40	40	36	36	39
nach Verkehrsteilnahme					
Fussgänger	10	6	5	7	6
<i>davon auf Fussgängerstreifen</i>	2	4	2	3	2
Fahrzeugähnliche Geräte ²	0	0	0	0	0
Fahrräder	5	3	7	4	3
<i>davon Lenker</i>	5	3	7	4	3
<i>davon mit Helm</i>	3	2	1	1	3
E-Bikes ³	2	4	4	4	7
<i>davon Lenker</i>	2	4	4	4	7
<i>davon mit Helm</i>	1	3	2	3	7
Motorfahrräder	0	0	1	0	2
<i>davon Lenker</i>	0	0	1	0	2
<i>davon mit Helm</i>	0	0	0	0	2
Motorräder	6	5	7	2	10
<i>davon Lenker</i>	5	5	6	2	9
<i>davon mit Helm</i>	6	5	7	2	9
Personenwagen	26	32	29	25	26
<i>davon Lenker</i>	22	22	23	18	14
<i>davon mit Sicherheitsgurt</i>	21	29	29	23	23
Personenverkehrsmittel (ohne ÖV)	0	0	0	0	0
Öffentlicher Verkehr (ÖV)	1	0	0	0	0
Sachtransportfahrzeuge	0	0	0	2	0
Andere	1	0	0	0	1
nach Hauptverursacher (Lenker oder Fussgänger) ⁴					
Hauptverursacher	27	22	25	15	21
Nicht Hauptverursacher	18	18	21	21	21

N/A: nicht verfügbar

¹ Zahlen für lebensbedrohlich Verletzte und erheblich Verletzte erst ab 2015 verfügbar² Zahlen für F&G sind erst ab 2011 verfügbar³ Zahlen für E-Bikes sind erst ab 2011 verfügbar⁴ Hauptverursacher sind seit 2011 schweizweit verfügbar



Strassenverkehrsunfall-Statistik Mensch: Alter: 25-64 Jahre

SZ; 2016 - 2020

Verunfallte

	2016	2017	2018	2019	2020
Total verunfallte Personen	208	214	212	169	236
nach Unfallfolgen					
Getötete	1	2	2	3	4
Schwerverletzte	36	35	32	30	45
<i>davon lebensbedrohlich Verletzte ¹</i>	4	1	1	3	3
<i>davon erheblich Verletzte ¹</i>	32	34	31	27	42
Leichtverletzte	171	177	178	136	187
nach Verkehrsteilnahme					
Fussgänger	12	23	14	4	20
<i>davon auf Fussgängerstreifen</i>	6	8	4	1	10
Fahrzeugähnliche Geräte ²	0	0	2	3	0
Fahrräder	36	31	30	33	39
<i>davon Lenker</i>	36	31	30	33	39
<i>davon mit Helm</i>	26	23	20	23	32
E-Bikes ³	6	9	6	8	16
<i>davon Lenker</i>	6	9	6	8	16
<i>davon mit Helm</i>	2	4	5	3	12
Motorfahrräder	1	2	3	2	2
<i>davon Lenker</i>	1	2	3	2	2
<i>davon mit Helm</i>	1	2	3	1	2
Motorräder	41	28	42	26	49
<i>davon Lenker</i>	37	28	41	25	46
<i>davon mit Helm</i>	40	27	41	26	49
Personenwagen	107	104	92	89	101
<i>davon Lenker</i>	85	90	75	75	81
<i>davon mit Sicherheitsgurt</i>	99	99	80	85	90
Personenverkehrsmittel (ohne ÖV)	0	0	9	1	0
Öffentlicher Verkehr (ÖV)	0	0	0	0	0
Sachtransportfahrzeuge	3	13	9	2	5
Andere	2	4	5	1	4
nach Hauptverursacher (Lenker oder Fussgänger) ⁴					
Hauptverursacher	73	74	91	81	103
Nicht Hauptverursacher	109	124	91	70	109

N/A: nicht verfügbar

¹ Zahlen für lebensbedrohlich Verletzte und erheblich Verletzte erst ab 2015 verfügbar

² Zahlen für F&G sind erst ab 2011 verfügbar

³ Zahlen für E-Bikes sind erst ab 2011 verfügbar

⁴ Hauptverursacher sind seit 2011 schweizweit verfügbar



Unfälle

	2016	2017	2018	2019	2020
Total Unfälle mit mindestens einem Fussgänger	33	41	28	29	44
nach Unfallfolgen					
mit Sachschaden	0	2	2	1	2
mit Personenschaden	33	39	26	28	42
<i>davon mit Fussgängern als Hauptverursacher ¹</i>	4	6	2	3	3

Unfälle mit Personenschaden

mit Fussgänger als Hauptverursacher ¹

häufigste Hauptursachen 2020 ¹	2016	2017	2018	2019	2020
Anderes Fehlverhalten des Fussgängers oder FäG-Lenkers	0	0	0	1	2
Springen, Laufen oder Spielen auf der Fahrbahn	1	0	0	0	1
Unvorsichtiges Überqueren der Fahrbahn	1	4	1	2	0

häufigste Unfalltypengruppen 2020	2016	2017	2018	2019	2020
Fussgängerunfall	4	5	1	3	3
Schleuder- oder Selbstunfall	0	1	0	0	0

Altersgruppe des Hauptverursachers ¹	2016	2017	2018	2019	2020
00-14	2	1	0	2	1
15-17	0	1	0	0	0
18-24	0	0	0	1	1
25-44	1	0	2	0	1
45-64	0	2	0	0	0
65+	1	1	0	0	0
unbekannt	0	1	0	0	0

Verunfallte

	2016	2017	2018	2019	2020
Total Fussgänger	32	37	26	28	44
nach Unfallfolgen					
Getötete	0	1	0	2	2
Schwerverletzte	6	5	7	6	9
<i>davon lebensbedrohlich Verletzte ²</i>	0	0	1	1	0
<i>davon erheblich Verletzte ²</i>	6	5	6	5	9
Leichtverletzte	26	31	19	20	33

N/A: nicht verfügbar

¹ Hauptursachen und Hauptverursacher sind seit 2011 schweizweit verfügbar² Zahlen für lebensbedrohlich Verletzte und erheblich Verletzte erst ab 2015 verfügbar



Unfälle

	2016	2017	2018	2019	2020
Total Unfälle mit mindestens einem FäG ¹	3	2	3	7	4
nach Unfallfolgen					
mit Sachschaden	0	0	0	1	0
mit Personenschaden	3	2	3	6	4
<i>davon mit FäG-Lenkenden als Hauptverursacher ²</i>	1	1	2	2	2

Unfälle mit Personenschaden

mit FäG-Lenkenden als Hauptverursacher ²häufigste Hauptursachen 2020 ²

	2016	2017	2018	2019	2020
Missachten des Vortrittssignals Kein Vortritt	0	0	0	0	1
Unvorsichtiges Überqueren der Fahrbahn	0	1	0	0	1

häufigste Unfalltypengruppen 2020

	2016	2017	2018	2019	2020
Einbiegeunfall	0	0	0	0	1
Fussgängerunfall	0	1	0	0	1

Altersgruppe des Hauptverursachers ²

	2016	2017	2018	2019	2020
00-14	1	1	1	0	2
15-17	0	0	0	0	0
18-24	0	0	0	0	0
25-44	0	0	1	1	0
45-64	0	0	0	1	0
65+	0	0	0	0	0
unbekannt	0	0	0	0	0

Verunfallte

	2016	2017	2018	2019	2020
Total Lenkende und Mitfahrende von FäG	3	2	3	7	4
nach Unfallfolgen					
Getötete	0	0	0	0	1
Schwerverletzte	2	0	0	4	2
<i>davon lebensbedrohlich Verletzte ³</i>	0	0	0	2	1
<i>davon erheblich Verletzte ³</i>	2	0	0	2	1
Leichtverletzte	1	2	3	3	1

nach Schutzsystem

kein	2	1	0	5	4
Sicherheitsgurt	0	0	0	0	0
Helm	1	1	1	2	0
unbekannt	0	0	2	0	0

N/A: nicht verfügbar

¹ Zahlen für FäG sind erst ab 2011 verfügbar² Hauptursachen und Hauptverursacher sind seit 2011 schweizweit verfügbar³ Zahlen für lebensbedrohlich Verletzte und erheblich Verletzte erst ab 2015 verfügbar



Unfälle

	2016	2017	2018	2019	2020
Total Unfälle mit mindestens einem Fahrrad	56	49	55	59	58
nach Unfallfolgen					
mit Sachschaden	2	6	6	8	5
mit Personenschaden	54	43	49	51	53
<i>davon mit Fahrrad-Lenkenden als Hauptverursacher ¹</i>	30	13	22	23	25

Unfälle mit Personenschaden

mit Fahrrad-Lenkenden als Hauptverursacher ¹

häufigste Hauptursachen 2020 ¹

	2016	2017	2018	2019	2020
Einwirkung von Alkohol	4	1	3	3	3
Anderes Fehlverhalten des Fahrrad- oder Motorfahradfahrers	2	0	3	1	2
Anderes Fehlverhalten im Zusammenhang mit Vortritt	2	0	2	3	2
Momentane Unaufmerksamkeit	9	2	1	5	2
Nichtanpassen an die Linienführung (enge Kurve, Verzweigungsbereich, usw.)	1	2	2	1	2

häufigste Unfalltypengruppen 2020

	2016	2017	2018	2019	2020
Schleuder- oder Selbstunfall	17	7	9	9	11
Auffahrunfall	2	1	2	3	3
Einbiegeunfall	0	2	2	2	3
Frontalkollision	0	1	2	3	2
Überholunfall, Fahrstreifenwechsel	2	0	3	1	2
Überqueren der Fahrbahn	3	1	1	3	2

Altersgruppe des Hauptverursachers ¹

	2016	2017	2018	2019	2020
00-14	4	2	3	3	3
15-17	4	1	1	3	1
18-24	1	0	2	1	0
25-44	8	1	6	7	7
45-64	7	8	10	6	12
65+	4	0	0	2	2
unbekannt	2	1	0	1	0

Verunfallte

	2016	2017	2018	2019	2020
Total Lenkende und Mitfahrende von Fahrrad	50	45	49	50	53
nach Unfallfolgen					
Getötete	0	0	1	0	1
Schwerverletzte	12	7	6	11	13
<i>davon lebensbedrohlich Verletzte ²</i>	2	0	1	2	1
<i>davon erheblich Verletzte ²</i>	10	7	5	9	12
Leichtverletzte	38	38	42	39	39
nach Schutzsystem					
kein	16	17	19	19	13
Sicherheitsgurt	0	0	0	0	0
Helm	33	28	28	30	39
unbekannt	1	0	2	1	1

N/A: nicht verfügbar

¹ Hauptursachen und Hauptverursacher sind seit 2011 schweizweit verfügbar² Zahlen für lebensbedrohlich Verletzte und erheblich Verletzte erst ab 2015 verfügbar



Strassenverkehrsunfall-Statistik Verkehrsteilnahme: E-Bike

SZ; Langsame E-Bikes; 2016 - 2020

Unfälle

	2016	2017	2018	2019	2020
Total Unfälle mit mindestens einem E-Bike ¹	7	14	8	16	19
nach Unfallfolgen					
mit Sachschaden	0	0	0	1	0
mit Personenschaden	7	14	8	15	19
<i>davon mit E-Bike-Lenkenden als Hauptverursacher ²</i>	5	10	6	12	11

Unfälle mit Personenschaden

mit E-Bike-Lenkenden als Hauptverursacher ^{1 2}

häufigste Hauptursachen 2020 ²	2016	2017	2018	2019	2020
Einwirkung von Alkohol	2	1	1	5	3
Missachten des Vortrittssignals Kein Vortritt	0	0	0	2	2
Missachten des Rechtsvortritts	0	0	0	1	1
Momentane Unaufmerksamkeit	2	0	1	0	1
Unerlaubtes Befahren eines Trottoirs / Fussweges (längs)	0	2	0	0	1

häufigste Unfalltypengruppen 2020	2016	2017	2018	2019	2020
Schleuder- oder Selbstunfall	4	6	6	8	7
Einbiegeunfall	0	1	0	2	2
Abbiegeunfall	0	1	0	1	1
Auffahrunfall	0	1	0	0	1

Altersgruppe des Hauptverursachers ²	2016	2017	2018	2019	2020
00-14	0	0	0	1	0
15-17	0	1	0	1	1
18-24	0	0	0	0	0
25-44	2	3	1	3	2
45-64	1	3	2	4	5
65+	2	3	3	3	3
unbekannt	0	0	0	0	0

Verunfallte

	2016	2017	2018	2019	2020
Total E-Bike: Lenkende und Mitfahrende ¹	7	14	8	14	19
nach Unfallfolgen					
Getötete	0	0	0	0	0
Schwerverletzte	2	5	3	4	7
<i>davon lebensbedrohlich Verletzte ³</i>	0	0	0	0	0
<i>davon erheblich Verletzte ³</i>	2	5	3	4	7
Leichtverletzte	5	9	5	10	12
nach Schutzsystem					
kein	5	7	3	6	5
Sicherheitsgurt	0	0	0	0	0
Helm	2	7	5	8	14
unbekannt	0	0	0	0	0

N/A: nicht verfügbar

¹ Zahlen für E-Bikes sind erst ab 2011 verfügbar

² Hauptursachen und Hauptverursacher sind seit 2011 schweizweit verfügbar

³ Zahlen für lebensbedrohlich Verletzte und erheblich Verletzte erst ab 2015 verfügbar



Strassenverkehrsunfall-Statistik Verkehrsteilnahme: E-Bike

SZ; Schnelle E-Bikes; 2016 - 2020

Unfälle

	2016	2017	2018	2019	2020
Total Unfälle mit mindestens einem E-Bike ¹	1	1	2	1	6
nach Unfallfolgen					
mit Sachschaden	0	1	0	0	0
mit Personenschaden	1	0	2	1	6
<i>davon mit E-Bike-Lenkenden als Hauptverursacher ²</i>	0	0	2	1	3

Unfälle mit Personenschaden

mit E-Bike-Lenkenden als Hauptverursacher ^{1 2}

häufigste Hauptursachen 2020 ²	2016	2017	2018	2019	2020
Anderes Fehlverhalten bei Fahrbewegungen	0	0	0	1	1
Anderes Fehlverhalten des Fahrrad- oder Motorfahrradfahrers	0	0	0	0	1
Momentane Unaufmerksamkeit	0	0	0	0	1

häufigste Unfalltypengruppen 2020	2016	2017	2018	2019	2020
Schleuder- oder Selbstunfall	0	0	2	1	2
Auffahrunfall	0	0	0	0	1

Altersgruppe des Hauptverursachers ²	2016	2017	2018	2019	2020
00-14	0	0	0	0	0
15-17	0	0	0	0	0
18-24	0	0	0	0	0
25-44	0	0	0	0	1
45-64	0	0	2	1	2
65+	0	0	0	0	0
unbekannt	0	0	0	0	0

Verunfallte

	2016	2017	2018	2019	2020
Total E-Bike: Lenkende und Mitfahrende ¹	1	0	2	1	5
nach Unfallfolgen					
Getötete	0	0	0	0	0
Schwerverletzte	0	0	1	0	2
<i>davon lebensbedrohlich Verletzte ³</i>	0	0	0	0	0
<i>davon erheblich Verletzte ³</i>	0	0	1	0	2
Leichtverletzte	1	0	1	1	3

nach Schutzsystem	2016	2017	2018	2019	2020
kein	0	0	0	0	0
Sicherheitsgurt	0	0	0	0	0
Helm	1	0	2	1	5
unbekannt	0	0	0	0	0

N/A: nicht verfügbar

¹ Zahlen für E-Bikes sind erst ab 2011 verfügbar

² Hauptursachen und Hauptverursacher sind seit 2011 schweizweit verfügbar

³ Zahlen für lebensbedrohlich Verletzte und erheblich Verletzte erst ab 2015 verfügbar



Unfälle

	2016	2017	2018	2019	2020
Total Unfälle mit mindestens einem Motorrad	69	74	79	56	99
nach Unfallfolgen					
mit Sachschaden	13	19	17	10	23
mit Personenschaden	56	55	62	46	76
<i>davon mit Motorrad-Lenkenden als Hauptverursacher ¹</i>	35	34	49	29	56

Unfälle mit Personenschaden

mit Motorrad-Lenkenden als Hauptverursacher ¹

häufigste Hauptursachen 2020 ¹	2016	2017	2018	2019	2020
Nichtanpassen an die Linienführung (enge Kurve, Verzweigungsbereich, usw.)	4	3	5	2	7
Zu nahes Aufschliessen	1	3	4	2	6
Anderes Fehlverhalten bei Fahrbewegungen	1	3	3	2	5
Anderer Bedienungsfehler	1	2	3	0	4
Mangelhafte Manipulation im Fahrzeug (Gas statt Bremse, Wegrutschen von Bremse bei A	0	1	1	2	4

häufigste Unfalltypengruppen 2020	2016	2017	2018	2019	2020
Schleuder- oder Selbstunfall	20	17	33	15	32
Auffahrunfall	5	12	5	6	10
Überholunfall, Fahrstreifenwechsel	4	0	5	3	5
Frontalkollision	1	3	1	1	3
Fussgängerunfall	1	0	0	2	2

Altersgruppe des Hauptverursachers ¹	2016	2017	2018	2019	2020
00-14	0	0	0	2	0
15-17	2	7	9	2	3
18-24	7	7	3	5	13
25-44	5	6	12	5	16
45-64	16	11	19	14	17
65+	5	3	5	1	7
unbekannt	0	0	1	0	0

Verunfallte

	2016	2017	2018	2019	2020
Total Lenkende und Mitfahrende von Motorrad	60	55	64	42	80
nach Unfallfolgen					
Getötete	1	1	1	1	4
Schwerverletzte	19	13	16	10	17
<i>davon lebensbedrohlich Verletzte ²</i>	1	0	0	0	1
<i>davon erheblich Verletzte ²</i>	18	13	16	10	16
Leichtverletzte	40	41	47	31	59

nach Schutzsystem					
kein	1	1	1	0	7
Sicherheitsgurt	0	0	1	0	0
Helm	59	54	62	42	73
unbekannt	0	0	0	0	0

N/A: nicht verfügbar

¹ Hauptursachen und Hauptverursacher sind seit 2011 schweizweit verfügbar² Zahlen für lebensbedrohlich Verletzte und erheblich Verletzte erst ab 2015 verfügbar



Unfälle

	2016	2017	2018	2019	2020
Total Unfälle mit mindestens einem Personenwagen	794	827	653	694	618
nach Unfallfolgen					
mit Sachschaden	565	593	463	497	391
mit Personenschaden	229	234	190	197	227
<i>davon mit Personenwagen-Lenkenden als Hauptverursacher ¹</i>	193	203	158	161	175

Unfälle mit Personenschaden

mit Personenwagen-Lenkenden als Hauptverursacher ¹

häufigste Hauptursachen 2020 ¹	2016	2017	2018	2019	2020
Momentane Unaufmerksamkeit	42	43	28	20	26
Missachten des Vortrittssignals Kein Vortritt	22	16	10	25	24
Vortritt beim Linksabbiegen vor Gegenverkehr	9	20	14	11	16
Zu nahes Aufschliessen	10	8	12	18	13
Nichtanpassen an die Strassenverhältnisse (nass, vereist, Rollsplitt, Laub, usw.)	16	18	7	12	12

häufigste Unfalltypengruppen 2020	2016	2017	2018	2019	2020
Auffahrunfall	57	52	37	42	42
Schleuder- oder Selbstunfall	45	49	32	33	39
Einbiegeunfall	29	27	19	24	25
Fussgängerunfall	19	20	17	19	20
Abbiegeunfall	17	31	24	16	19

Altersgruppe des Hauptverursachers ¹	2016	2017	2018	2019	2020
00-14	0	0	0	0	0
15-17	0	0	0	0	0
18-24	44	52	29	32	36
25-44	54	63	45	54	73
45-64	54	50	46	44	40
65+	39	34	32	29	23
unbekannt	2	4	6	2	3

Verunfallte

	2016	2017	2018	2019	2020
Total Lenkende und Mitfahrende von Personenwagen	186	187	158	150	175
nach Unfallfolgen					
Getötete	2	3	3	4	2
Schwerverletzte	21	13	15	16	20
<i>davon lebensbedrohlich Verletzte ²</i>	1	0	1	1	2
<i>davon erheblich Verletzte ²</i>	20	13	14	15	18
Leichtverletzte	163	171	140	130	153

nach Schutzsystem					
kein	17	10	15	9	12
Sicherheitsgurt	166	174	140	138	159
Helm	0	0	0	0	0
unbekannt	3	3	3	3	4

N/A: nicht verfügbar

¹ Hauptursachen und Hauptverursacher sind seit 2011 schweizweit verfügbar

² Zahlen für lebensbedrohlich Verletzte und erheblich Verletzte erst ab 2015 verfügbar



Unfälle

	2016	2017	2018	2019	2020
Total Unfälle mit mindestens einem Personentransportfahrzeug	5	7	15	16	11
nach Unfallfolgen					
mit Sachschaden	5	7	10	14	6
mit Personenschaden	0	0	5	2	5
<i>davon mit Personentransportfahrzeug-Lenkenden als Hauptverursacher ¹</i>	0	0	2	1	3

Unfälle mit Personenschaden

mit Personentransportfahrzeug-Lenkenden als Hauptverursacher ¹

häufigste Hauptursachen 2020 ¹	2016	2017	2018	2019	2020
Mangelhafte Manipulation im Fahrzeug (Gas statt Bremse, Wegrutschen von Bremse bei A	0	0	0	0	1
Vorschriftswidriges Begegnen (Kreuzen in Längsrichtung) oder ungenügendes Rechtsfahre	0	0	0	0	1
Zu nahes Aufschliessen	0	0	1	0	1
Unvorsichtiges Rückwärtsfahren	0	0	0	0	0

häufigste Unfalltypengruppen 2020

	2016	2017	2018	2019	2020
Auffahrunfall	0	0	1	0	2
Abbiegeunfall	0	0	0	1	1

Altersgruppe des Hauptverursachers ¹

	2016	2017	2018	2019	2020
00-14	0	0	0	0	0
15-17	0	0	0	0	0
18-24	0	0	0	0	0
25-44	0	0	0	0	2
45-64	0	0	1	1	1
65+	0	0	1	0	0
unbekannt	0	0	0	0	0

Verunfallte

	2016	2017	2018	2019	2020
Total Lenkende und Mitfahrende von Personentransportfahrzeug	0	0	11	1	0
nach Unfallfolgen					
Getötete	0	0	0	0	0
Schwerverletzte	0	0	0	0	0
<i>davon lebensbedrohlich Verletzte ²</i>	0	0	0	0	0
<i>davon erheblich Verletzte ²</i>	0	0	0	0	0
Leichtverletzte	0	0	11	1	0
nach Schutzsystem					
kein	0	0	3	0	0
Sicherheitsgurt	0	0	8	1	0
Helm	0	0	0	0	0
unbekannt	0	0	0	0	0

N/A: nicht verfügbar

¹ Hauptursachen und Hauptverursacher sind seit 2011 schweizweit verfügbar² Zahlen für lebensbedrohlich Verletzte und erheblich Verletzte erst ab 2015 verfügbar



Unfälle

	2016	2017	2018	2019	2020
Total Unfälle mit mindestens einem ÖV-Fahrzeug	13	7	4	1	1
nach Unfallfolgen					
mit Sachschaden	11	7	4	1	0
mit Personenschaden	2	0	0	0	1
<i>davon mit ÖV-Lenkenden als Hauptverursacher ¹</i>	0	0	0	0	0

Unfälle mit Personenschaden

mit ÖV-Lenkenden als Hauptverursacher ¹

häufigste Hauptursachen 2020 ¹	2016	2017	2018	2019	2020
	0	0	0	0	0

häufigste Unfalltypengruppen 2020	2016	2017	2018	2019	2020
	0	0	0	0	0

Altersgruppe des Hauptverursachers ¹	2016	2017	2018	2019	2020
00-14	0	0	0	0	0
15-17	0	0	0	0	0
18-24	0	0	0	0	0
25-44	0	0	0	0	0
45-64	0	0	0	0	0
65+	0	0	0	0	0
unbekannt	0	0	0	0	0

Verunfallte

	2016	2017	2018	2019	2020
Total Lenkende und Mitfahrende von ÖV-Fahrzeugen	1	0	0	0	0
nach Unfallfolgen					
Getötete	0	0	0	0	0
Schwerverletzte	0	0	0	0	0
<i>davon lebensbedrohlich Verletzte ²</i>	0	0	0	0	0
<i>davon erheblich Verletzte ²</i>	0	0	0	0	0
Leichtverletzte	1	0	0	0	0

nach Schutzsystem	2016	2017	2018	2019	2020
kein	1	0	0	0	0
Sicherheitsgurt	0	0	0	0	0
Helm	0	0	0	0	0
unbekannt	0	0	0	0	0

N/A: nicht verfügbar

¹ Hauptursachen und Hauptverursacher sind seit 2011 schweizweit verfügbar² Zahlen für lebensbedrohlich Verletzte und erheblich Verletzte erst ab 2015 verfügbar



Unfälle

	2016	2017	2018	2019	2020
Total Unfälle mit mindestens einem Sachtransportfahrzeug	116	122	100	113	120
nach Unfallfolgen					
mit Sachschaden	92	91	72	90	84
mit Personenschaden	24	31	28	23	36
<i>davon mit Sachtransportfahrzeug-Lenkenden als Hauptverursacher ¹</i>	18	18	16	15	23

Unfälle mit Personenschaden

mit Sachtransportfahrzeug-Lenkenden als Hauptverursacher ¹

häufigste Hauptursachen 2020 ¹	2016	2017	2018	2019	2020
Momentane Unaufmerksamkeit	5	2	2	3	4
Nichtgewähren des Vortritts bei Fussgängerstreifen	0	0	1	3	2
Zu nahes Aufschliessen	1	1	1	2	2
Missachten des Vortrittssignals Kein Vortritt	1	0	1	2	1
Nichtanpassen an die Strassenverhältnisse (nass, vereist, Rollsplitt, Laub, usw.)	1	1	2	0	1

häufigste Unfalltypengruppen 2020	2016	2017	2018	2019	2020
Auffahrunfall	6	6	4	5	7
Fussgängerunfall	0	2	1	3	5
Schleuder- oder Selbstunfall	4	3	2	3	5
Abbiegeunfall	3	2	1	0	3
Einbiegeunfall	3	0	3	3	1

Altersgruppe des Hauptverursachers ¹	2016	2017	2018	2019	2020
00-14	0	0	0	0	0
15-17	0	0	0	0	0
18-24	4	3	0	1	3
25-44	7	7	8	6	12
45-64	7	5	8	6	7
65+	0	2	0	2	1
unbekannt	0	1	0	0	0

Verunfallte

	2016	2017	2018	2019	2020
Total Lenkende und Mitfahrende von Sachtransportfahrzeug	14	16	10	4	22
nach Unfallfolgen					
Getötete	0	0	0	0	0
Schwerverletzte	1	1	3	0	1
<i>davon lebensbedrohlich Verletzte ²</i>	1	0	0	0	0
<i>davon erheblich Verletzte ²</i>	0	1	3	0	1
Leichtverletzte	13	15	7	4	21
nach Schutzsystem					
kein	0	0	2	0	10
Sicherheitsgurt	13	16	8	4	7
Helm	0	0	0	0	0
unbekannt	1	0	0	0	5

N/A: nicht verfügbar

¹ Hauptursachen und Hauptverursacher sind seit 2011 schweizweit verfügbar² Zahlen für lebensbedrohlich Verletzte und erheblich Verletzte erst ab 2015 verfügbar



Strassenverkehrsunfall-Statistik Verkehrsteilnehmer wählbar

Bahn;Fahrrad;Langsames E-Bike;Linienbus;Motorfahrrad (ohne E-Bike);Schnelles E-Bike;andere motorisierte Fahrzeuge;andere nicht motorisierte Fahrzeuge;unbekannt;|001 Personenwagen;|002 Schwerer Personenwagen;|010 Leichter Motorwagen;|011 Schwerer Motorwagen;|020 Gesellschaftswagen;|021 Kleinbus;|022 Gelenkbus;|030 Lieferwagen;|035 Lastwagen;|037 Schweres Sattelmotorfahrzeug;|038 Sattelschlepper;|042 Traktor;|043 Landw. Traktor;|050 Arbeitsmaschine;|051 Arbeitskarren;|060 Motorrad;|061 Kleinmotorrad;|063 Motorrad-Seitenwagen;|064 Kleinmotorrad-Dreirad;|066 Kleinmotorfahrzeug;|080 Motorkarren;|081 Landw. Motorkarren;|999 unbekannt;| Fussgänger;|FäG|

SZ; 2016 - 2020

Unfälle

	2016	2017	2018	2019	2020
Total Unfälle mit mindestens einem gewählten Verkehrsteilnehmer	945	958	821	832	782
nach Unfallfolgen					
mit Sachschaden	648	660	548	576	458
mit Personenschaden	297	298	273	256	324
<i>davon mit gewählten/m Verkehrsteilnehmer/n als Hauptverursacher ¹</i>	297	298	273	256	324

Unfälle mit Personenschaden

mit gewähltem/n Verkehrsteilnehmer/n als Hauptverursacher ¹

häufigste Hauptursachen 2020 ¹	2016	2017	2018	2019	2020
Momentane Unaufmerksamkeit	64	58	41	34	38
Missachten des Vortrittssignals Kein Vortritt	25	17	13	30	29
Zu nahes Aufschliessen	12	13	19	22	25
Einwirkung von Alkohol	18	14	16	15	22
Nichtanpassen an die Strassenverhältnisse (nass, vereist, Rollsplitt, Laub, usw.)	19	23	14	15	21
häufigste Unfalltypengruppen 2020	2016	2017	2018	2019	2020
Schleuder- oder Selbstunfall	95	89	94	75	106
Auffahrunfall	71	73	49	56	69
Einbiegeunfall	33	32	27	33	35
Fussgängerunfall	29	32	21	29	35
Abbiegeunfall	27	37	30	20	29
Altersgruppe des Hauptverursachers ¹	2016	2017	2018	2019	2020
00-14	14	14	13	21	17
15-17	13	14	19	11	19
18-24	61	70	39	47	57
25-44	81	86	83	83	120
45-64	92	93	94	80	91
65+	53	47	42	41	42
unbekannt	9	9	9	6	7

¹ Hauptursachen und Hauptverursacher sind seit 2011 schweizweit verfügbar

² Zahlen für lebensbedrohlich Verletzte und erheblich Verletzte erst ab 2015 verfügbar

N.B. Zahlen für E-Bikes sind erst ab 2011 verfügbar



Strassenverkehrsunfall-Statistik
Verkehrsteilnehmer wählbar

Verunfallte

	2016	2017	2018	2019	2020
Total Verkehrsteilnehmer	369	370	348	304	422
nach Unfallfolgen					
Getötete	4	6	5	7	10
Schwerverletzte	66	48	54	54	74
<i>davon lebensbedrohlich Verletzte ²</i>	5	1	3	6	5
<i>davon erheblich Verletzte ²</i>	61	47	51	48	69
Leichtverletzte	299	316	289	243	338
nach Schutzsystem					
kein	37	30	31	30	46
Sicherheitsgurt	81	86	60	74	77
Helm	56	47	76	46	89
unbekannt	5	3	4	3	10

N/A: nicht verfügbar

¹ Hauptursachen und Hauptverursacher sind seit 2011 schweizweit verfügbar

² Zahlen für lebensbedrohlich Verletzte und erheblich Verletzte erst ab 2015 verfügbar
N.B. Zahlen für E-Bikes sind erst ab 2011 verfügbar



Unfälle

	2016	2017	2018	2019	2020
Total Unfälle Innerorts	487	494	438	473	432
nach Unfallfolgen					
mit Sachschaden	317	339	294	314	254
mit Personenschaden	170	155	144	159	178

Unfälle mit Personenschaden

häufigste Hauptursachen 2020 ¹	2016	2017	2018	2019	2020
Missachten des Vortrittssignals Kein Vortritt	18	5	7	21	24
Momentane Unaufmerksamkeit	42	37	23	23	20
Nichtgewähren des Vortritts bei Fussgängerstreifen	11	5	5	13	17
Vortritt beim Linksabbiegen vor Gegenverkehr	7	13	9	10	14
Zu nahes Aufschliessen	3	4	9	14	14
häufigste Unfalltypengruppen 2020	2016	2017	2018	2019	2020
Auffahrunfall	36	34	23	33	36
Schleuder- oder Selbstunfall	41	32	39	36	36
Einbiegeunfall	22	15	18	26	32
Fussgängerunfall	26	27	20	29	32
Abbiegeunfall	20	25	20	16	22
nach Stunden	2016	2017	2018	2019	2020
06:00 - 08:59	32	20	23	25	28
09:00 - 14:59	52	55	49	50	61
15:00 - 17:59	37	38	42	47	48
18:00 - 20:59	37	30	16	23	20
21:00 - 05:59	12	12	14	14	21

¹ Hauptursachen sind seit 2011 schweizweit verfügbar



Unfälle

	2016	2017	2018	2019	2020
Total Unfälle Ausserorts ohne Autobahn, Autostrasse und AB-Nebenanlage	247	272	244	196	248
nach Unfallfolgen					
mit Sachschaden	153	163	133	119	121
mit Personenschaden	94	109	111	77	127

Unfälle mit Personenschaden

häufigste Hauptursachen 2020 ¹	2016	2017	2018	2019	2020
Nichtanpassen an die Strassenverhältnisse (nass, vereist, Rollsplitt, Laub, usw.)	9	10	9	9	13
Einwirkung von Alkohol	4	5	6	7	11
Momentane Unaufmerksamkeit	17	18	14	7	11
Zu nahes Aufschliessen	5	5	5	4	11
Nichtanpassen an die Linienführung (enge Kurve, Verzweigungsbereich, usw.)	4	6	13	8	9
häufigste Unfalltypengruppen 2020	2016	2017	2018	2019	2020
Schleuder- oder Selbstunfall	37	39	48	31	61
Auffahrunfall	22	26	16	13	26
Frontalkollision	7	9	17	9	14
Überholunfall, Fahrstreifenwechsel	6	2	7	6	12
Abbiegeunfall	7	12	10	4	6
nach Stunden	2016	2017	2018	2019	2020
06:00 - 08:59	8	10	6	10	12
09:00 - 14:59	36	38	39	30	47
15:00 - 17:59	29	33	38	15	39
18:00 - 20:59	13	14	19	12	16
21:00 - 05:59	8	14	9	10	13

¹ Hauptursachen sind seit 2011 schweizweit verfügbar



Unfälle

	2016	2017	2018	2019	2020
Total Unfälle auf Autobahn, Autostrasse oder AB-Nebenanlage	211	192	139	163	102
nach Unfallfolgen					
mit Sachschaden	178	158	121	143	83
mit Personenschaden	33	34	18	20	19

Unfälle mit Personenschaden

häufigste Hauptursachen 2020 ¹	2016	2017	2018	2019	2020
Momentane Unaufmerksamkeit	5	3	4	4	7
Nichtanpassen an die Strassenverhältnisse (nass, vereist, Rollsplitt, Laub, usw.)	8	6	2	2	2
Ablenkung durch mitfahrende Personen oder Tiere	0	0	0	0	1
Anderer Bedienungsfehler	1	0	0	0	1
Anderes Fehlverhalten im Zusammenhang mit der Geschwindigkeit	0	0	0	1	1
Mangelnde Rücksichtnahme bei Fahrstreifenwechsel	0	0	0	0	1
Missachten des Vortrittssignals Kein Vortritt	0	0	0	0	1
Missachten einer Markierung	0	1	0	0	1
Nichtanpassen an die Verkehrsverhältnisse	2	3	2	0	1
Übermüdung, Einschlafen (inkl. Sekundenschlaf)	1	3	1	2	1
Vorschriftswidriges Begegnen (Kreuzen in Längsrichtung) oder ungenügendes Rechtsfahren	0	0	0	0	1
Vortritt beim Linksabbiegen vor Gegenverkehr	0	0	0	0	1

häufigste Unfalltypengruppen 2020	2016	2017	2018	2019	2020
Schleuder- oder Selbstunfall	17	18	7	8	9
Auffahrunfall	13	13	10	10	7
Abbiegeunfall	0	0	0	0	1
Frontalkollision	1	0	1	2	1
Überholunfall, Fahrstreifenwechsel	1	1	0	0	1

nach Stunden	2016	2017	2018	2019	2020
06:00 - 08:59	4	5	3	5	2
09:00 - 14:59	11	7	6	3	9
15:00 - 17:59	9	10	6	9	5
18:00 - 20:59	4	6	3	1	0
21:00 - 05:59	5	6	0	2	3

¹ Hauptursachen sind seit 2011 schweizweit verfügbar



Unfälle

	2016	2017	2018	2019	2020
Total Unfälle auf dem Schulweg	9	11	11	18	11
nach Unfallfolgen					
mit Sachschaden	2	2	2	1	1
mit Personenschaden	7	9	9	17	10

Unfälle mit Personenschaden

häufigste Hauptursachen 2020 ¹	2016	2017	2018	2019	2020
Ablenkung durch Bedienung technischer Geräte im Fahrzeug (Radio, Navigationssystem, Heizung, usw.)	0	0	0	0	1
Anderes Fehlverhalten des Fussgängers oder FäG-Lenkers	0	0	0	0	1
Anderes Fehlverhalten im Zusammenhang mit Vortritt	0	3	0	2	1
Momentane Unaufmerksamkeit	0	1	3	1	1
Nichtanpassen an die Strassenverhältnisse (nass, vereist, Rollsplitt, Laub, usw.)	0	0	0	0	1
Nichtgewähren des Vortritts bei Fussgängerstreifen	3	0	0	4	1
Unbekannte Ursache	0	0	0	1	1
Unvorsichtiges Überqueren der Fahrbahn	0	2	0	1	1
Vortritt beim Linksabbiegen vor Gegenverkehr	0	1	0	1	1
Zu nahes Aufschliessen	0	0	0	0	1
häufigste Unfalltypengruppen 2020	2016	2017	2018	2019	2020
Fussgängerunfall	4	2	1	6	5
Auffahrunfall	0	2	0	0	2
Abbiegeunfall	0	2	1	3	1
Einbiegeunfall	0	2	2	4	1
Überqueren der Fahrbahn	2	1	1	1	1
nach Stunden	2016	2017	2018	2019	2020
06:00 - 08:59	3	2	4	9	5
09:00 - 14:59	4	4	4	6	5
15:00 - 17:59	0	2	1	2	0
18:00 - 20:59	0	1	0	0	0
21:00 - 05:59	0	0	0	0	0

¹ Hauptursachen sind seit 2011 schweizweit verfügbar



Unfälle

	2016	2017	2018	2019	2020
Total Unfälle auf dem Fussgängerstreifen	30	29	20	31	37
nach Unfallfolgen					
mit Sachschaden	12	5	7	9	8
mit Personenschaden	18	24	13	22	29

Unfälle mit Personenschaden

häufigste Hauptursachen 2020 ¹	2016	2017	2018	2019	2020
Nichtgewähren des Vortritts bei Fussgängerstreifen	11	5	5	13	17
Momentane Unaufmerksamkeit	4	8	3	3	4
Zu nahes Aufschliessen	1	0	2	6	3
Ablenkung durch Bedienung technischer Geräte im Fahrzeug (Radio, Navigationssystem, Heizung, usw.)	1	1	0	0	2
Befahren eines Fussgängerstreifens zum Überqueren der Fahrbahn	0	1	0	0	1
Unvorsichtiges Überqueren der Fahrbahn	0	2	0	0	1
Vortritt beim Linksabbiegen vor Gegenverkehr	0	0	0	0	1

häufigste Unfalltypengruppen 2020	2016	2017	2018	2019	2020
Fussgängerunfall	10	15	8	14	17
Auffahrunfall	5	6	5	8	7
Überqueren der Fahrbahn	2	1	0	0	4
Abbiegeunfall	0	0	0	0	1
Parkierunfall	0	0	0	0	0

nach Stunden	2016	2017	2018	2019	2020
06:00 - 08:59	5	3	3	5	10
09:00 - 14:59	4	9	6	7	8
15:00 - 17:59	6	5	4	5	5
18:00 - 20:59	3	7	0	4	5
21:00 - 05:59	0	0	0	1	1

¹ Hauptursachen sind seit 2011 schweizweit verfügbar



Unfälle

	2016	2017	2018	2019	2020
Total Unfälle auf der Baustelle	19	10	17	20	22
nach Unfallfolgen					
mit Sachschaden	13	8	11	15	18
mit Personenschaden	6	2	6	5	4

Unfälle mit Personenschaden

häufigste Hauptursachen 2020 ¹	2016	2017	2018	2019	2020
Anderes Fehlverhalten im Zusammenhang mit Vortritt	0	0	0	0	1
Missachten einer Markierung	0	0	0	0	1
Momentane Unaufmerksamkeit	2	0	2	0	1
Nichtanpassen an die Strassenverhältnisse (nass, vereist, Rollsplitt, Laub, usw.)	1	0	0	1	1
Anderer Bedienungsfehler	0	0	0	0	0
Anderes Fehlverhalten bei Fahrbewegungen	0	0	0	0	0
Einwirkung von Alkohol	1	2	1	0	0
Mangelnde Rücksichtnahme bei Fahrstreifenwechsel	0	0	0	0	0
Mangelnde Vertrautheit mit Fahrzeug	0	0	0	0	0
Nichtanpassen an die Linienführung (enge Kurve, Verzweigungsbereich, usw.)	0	0	0	0	0
Platzen eines Luftreifens / Entweichen der Luft	0	0	0	0	0
Vorschriftswidriges Begegnen (Kreuzen in Längsrichtung) oder ungenügendes Rechtsfahren	0	0	0	0	0
Zu nahes Aufschiessen	0	0	1	2	0
häufigste Unfalltypengruppen 2020	2016	2017	2018	2019	2020
Überholunfall, Fahrstreifenwechsel	0	0	0	1	2
Auffahrunfall	0	1	4	2	1
Schleuder- oder Selbstunfall	3	1	2	1	1
Abbiegeunfall	1	0	0	0	0
Frontalkollision	2	0	0	0	0
nach Stunden	2016	2017	2018	2019	2020
06:00 - 08:59	2	0	1	1	0
09:00 - 14:59	3	0	1	3	4
15:00 - 17:59	0	0	1	1	0
18:00 - 20:59	1	1	2	0	0
21:00 - 05:59	0	1	1	0	0

¹ Hauptursachen sind seit 2011 schweizweit verfügbar

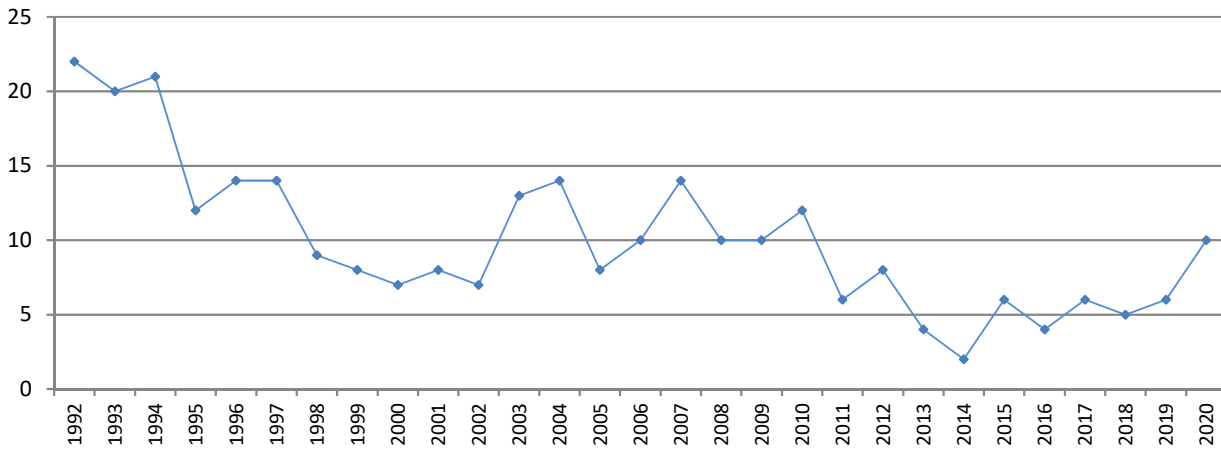


Strassenverkehrsunfall-Statistik Übersicht: Verkehrstote nach Jahr

SZ; 1992 - 2020

Unfälle

nach Unfallfolgen und Jahr



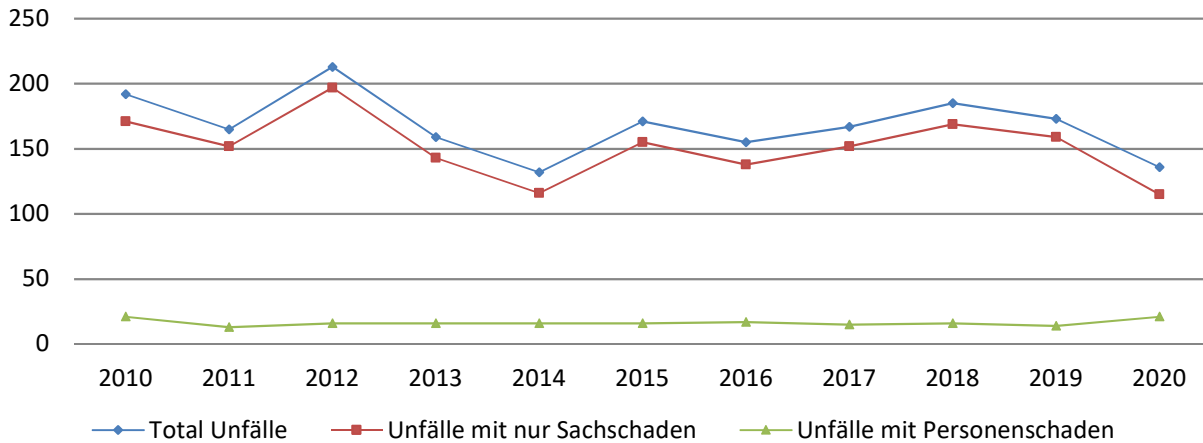
nach Unfallfolgen und Jahr

	1992	1993	1994	1995	1996	1997	1998	1999	2000	2001	2002	2003
Verkehrstote	22	20	21	12	14	14	9	8	7	8	7	13
	2004	2005	2006	2007	2008	2009	2010	2011	2012	2013	2014	2015
Verkehrstote	14	8	10	14	10	10	12	6	8	4	2	6
	2016	2017	2018	2019	2020	Durchschnitt		10				
Verkehrstote	4	6	5	6	10	Median		9				



Unfälle

nach Unfallfolgen und Jahr



nach Unfallfolgen und Jahr

	Total Unfälle	Unfälle mit nur Sachschaden	Unfälle mit Personenschaden
2010	192	171	21
2011	165	152	13
2012	213	197	16
2013	159	143	16
2014	132	116	16
2015	171	155	16
2016	155	138	17
2017	167	152	15
2018	185	169	16
2019	173	159	14
2020	136	115	21