

# Handlungsbedarf Fließgewässer Objektblätter Fließgewässer (Dezember 2020)

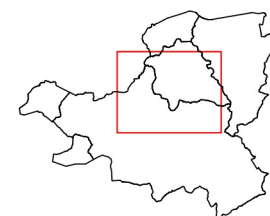
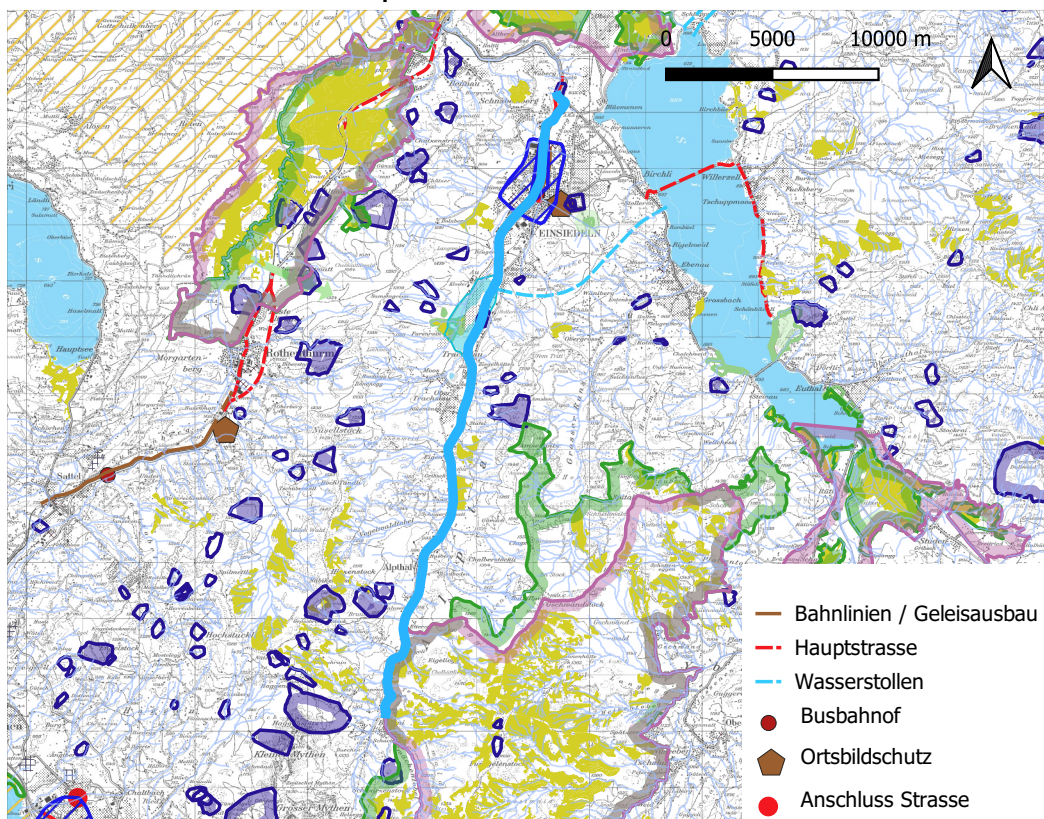
Objektblatt Nr.  
Gewässer

E1

Alp

## Koordinationsbedarf Stufe Richtplan

## Lokalisation



- Amphibienlaichgebiet
- Auengebiet
- BLN-Gebiet
- Deponie
- Entwicklungsschwerpunkt Bahnhof
- Flachmoor
- Fruchtfolgefläche
- Grundwasserschutzareal Genehmigt
- Grundwasserschutzzone Genehmigt
- Grundwasserschutzzone Provisorisch
- Hochmoor
- Kantonales Naturschutzgebiet
- Moorlandschaften
- Siedlungsentwicklungsgebiet

## Herleitung der Priorität



Hochwasser



Revitalisierung



Handlungsbedarf

## Priorität

- sehr hoch
- hoch
- mittel
- gering
- sehr gering

| Objektbeschreibung |   |
|--------------------|---|
| Bezirk             | Einsiedeln, Schwyz  |
| Gemeinde           | Einsiedeln, Alpthal   |
| Wuhrkooperation    | Alp   |
| Länge Gewässer     | 12100 m   |
| Stand der Planung  | <ul style="list-style-type: none"> <li>- Instandstellung Betonschwellen Eigen - Trachslau - Einsiedeln (realisiert, 2018-20)</li> <li>- Einzelgefahrenkarte Hochwasser Alp, Perimeter Trachslau - Mündung Biber (Oktober 2019)</li> <li>- Studie über Art und Umfang zur Sanierung des Geschiebehaushalts (in Arbeit, 2020-21)</li> </ul> |
| Projekttyp         | Teilprojekte (Hochwasserschutz und Revitalisierung)   |
| Projekthinweis     | - Koordination mit Sanierung Geschiebehaushalt (Art. 43a GSchG)   |
| Planungsfrist      | 2025-2029   |
| Umsetzungsfrist    | 2030-2034   |

| Richtplaneintrag     |  |
|----------------------|--|
| Koordinationsstand   | Vororientierung  |
| Koordinationshinweis | <ul style="list-style-type: none"> <li>- Bauzonen</li> <li>- Landschaftstyp: Tourismus-Sport</li> <li>- Landschaftstyp: Moorige Mosaiklandschaft</li> <li>- Moorlandschaft: Ibergeregg</li> <li>- Flachmoor: Lünzelblätz/Cholhüttli</li> <li>- Flachmoor: Chlösterliweid</li> <li>- Siedlungsentwicklungsgebiet</li> <li>- Kantonales Naturschutzgebiet: Ibergeregg</li> <li>- GrundwasserSchutzarealGenehmigt: Trachslau</li> <li>- GrundwasserSchutzzoneGenehmigt: Rabennest</li> <li>- GrundwasserSchutzzoneGenehmigt: Trachslau</li> <li>- EntwicklungsschwerpunktBahnhof</li> <li>- Hauptstrasse</li> <li>- Ortsbildschutz</li> </ul> |
| Bemerkung            | -  |