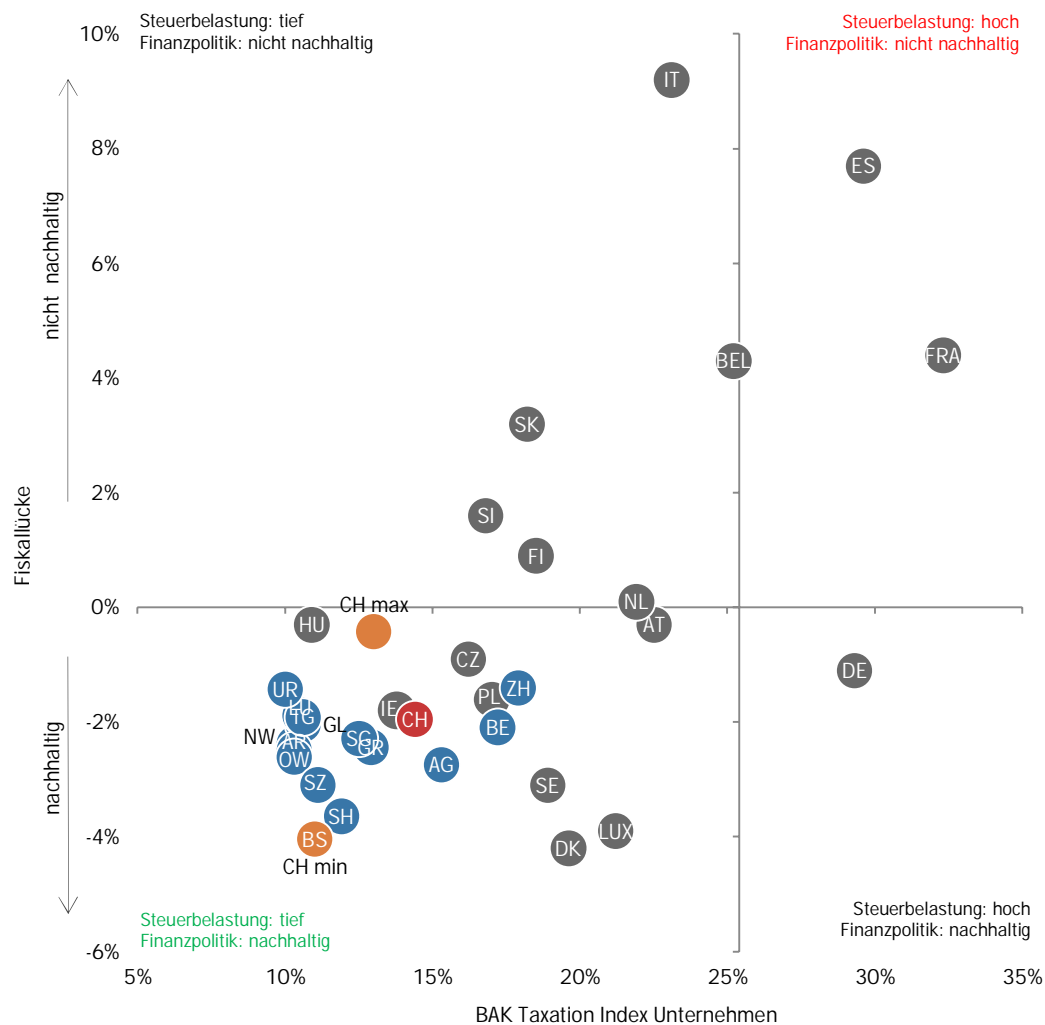


# Medienmitteilung

Amt für Wirtschaft / Telefon 041 819 16 34 / Telefax 041 819 16 19 / E-Mail urs.durrer@sz.ch



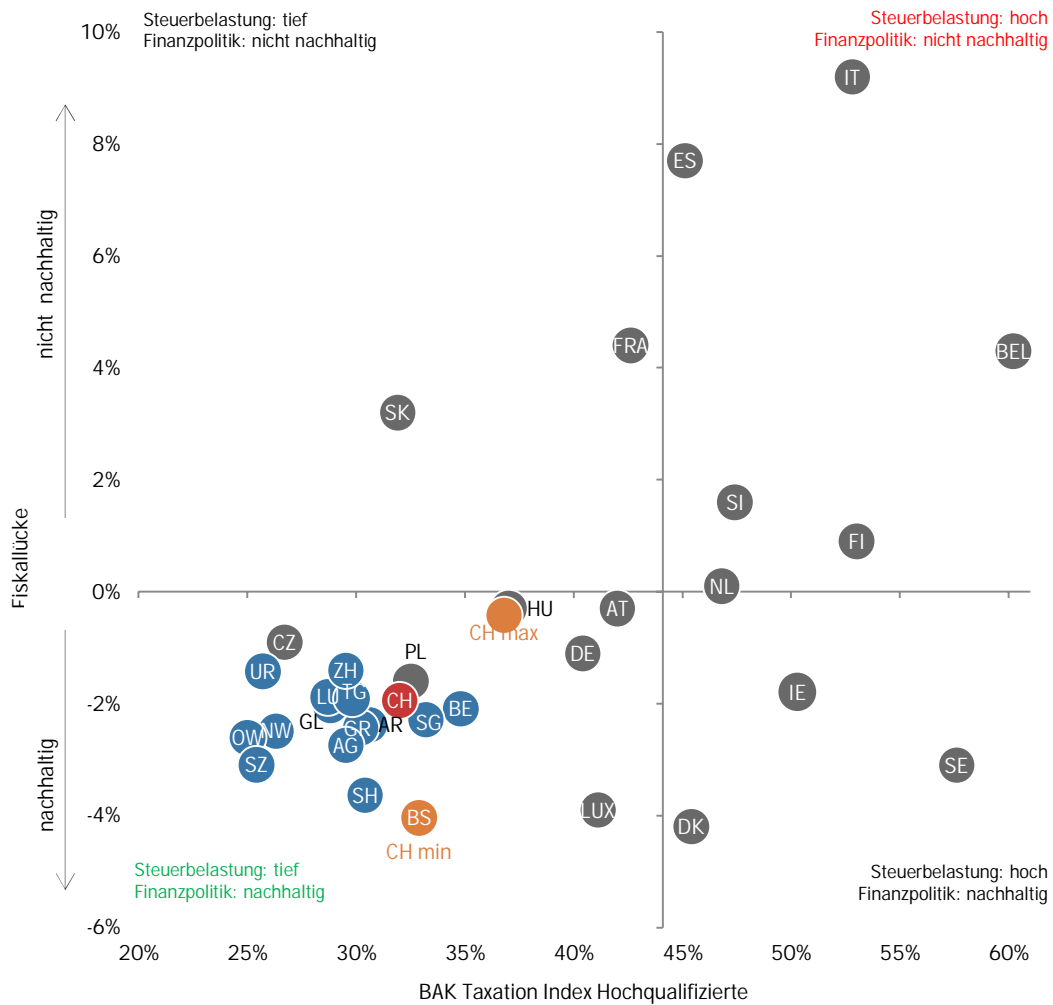
## Kombinierte Betrachtung Steuerbelastung Unternehmen und finanzielle Nachhaltigkeit



X-Achse: Effektive Durchschnittssteuerbelastung für Unternehmen in den Hauptorten (Ausnahme Italien: Lombardia, CH 2020, EU 2019); X-Achse schneidet Y-Achse beim durchschnittlichen Steuersatz der abgebildeten Länder. Y-Achse: Fiskallücke = Ausmass, um welches die Primärsaldoquote des Basisjahres (für Schweizer Kantone: 2022, für die EU-Länder unterschiedlich) angepasst werden müsste, damit 15 Jahre später eine Bruttoschuldenquote von 60% erreicht wird; positive Werte: Zielerreichung bedingt Verbesserung der Primärsaldoquote; negative Werte: Zielerreichung auch mit Verschlechterung sichergestellt. Schweizer Kantone einschliesslich ihrer Gemeinden und dem ihnen zugeordneten Bundesanteil (inkl. Sozialversicherungen). Von den Schweizer Kantonen werden in Blau alle Projektträger sowie in Orange der Kanton mit der kleinsten (CH min = nachhaltigster Kanton) und der Kanton mit der grössten Fiskallücke (CH max = am wenigsten nachhaltiger Kanton) abgebildet.

Quelle: BAK Economics / ZEW

## Kombinierte Betrachtung Steuerbelastung Hochqualifizierte und finanzielle Nachhaltigkeit



X-Achse: Effektive Durchschnittssteuerbelastung für Hochqualifizierte (alleinstehende Person ohne Kinder, Einkommen EUR 100'000, CH 2020, EU 2019) in den Hauptorten (Ausnahme Italien: Lombardia); X-Achse schneidet Y-Achse beim durchschnittlichen Steuersatz der abgebildeten Länder. Y-Achse: Fiskallücke = Ausmass, um welches die Primärsaldoquote des Basisjahres (für Schweizer Kantone: 2022, für die EU-Länder unterschiedlich) angepasst werden müsste, damit 15 Jahre später eine Bruttoschuldenquote von 60% erreicht wird; positive Werte: Zielerreichung bedingt Verbesserung der Primärsaldoquote; negative Werte: Zielerreichung auch mit Verschlechterung sichergestellt. Schweizer Kantone einschliesslich ihrer Gemeinden und dem ihnen zugeordneten Bundesanteil (inkl. Sozialversicherungen). Von den Schweizer Kantonen werden in Blau alle Projektträger sowie in Orange der Kanton mit der kleinsten (CH min = nachhaltigster Kanton) und der Kanton mit der grössten Fiskallücke (CH max = am wenigsten nachhaltiger Kanton) abgebildet.  
Quelle: BAK Economics / ZEW

## Fiskallücke und BAK Taxation Index 2020 für Unternehmen und Hochqualifizierte

Kürzel	Land/Kanton	Fiskallücke	Steuerbelastung Unternehmen	Steuerbelastung Hochqualifizierte
DK	Dänemark	-4.2%	19.6%	45.4%
BS	Basel-Stadt (CH Mini-	-4.0%	11.0%	32.9%
LUX	Luxemburg	-3.9%	21.2%	41.1%
SH	Schaffhausen	-3.6%	11.9%	30.4%
SE	Schweden	-3.1%	18.9%	57.6%
SZ	Schwyz	-3.1%	11.1%	25.4%
AG	Aargau	-2.7%	15.3%	29.5%
OW	Obwalden	-2.6%	10.3%	25.0%
NW	Nidwalden	-2.5%	10.3%	26.3%
GR	Graubünden	-2.4%	12.9%	30.2%
AR	Appenzell Ausserrhoden	-2.4%	10.3%	30.6%
SG	St. Gallen	-2.3%	12.5%	33.2%
BE	Bern	-2.1%	17.2%	34.8%
GL	Glarus	-2.0%	10.6%	28.8%
CH	Schweiz	-1.9%	14.4%	32.0%
TG	Thurgau	-1.9%	10.6%	29.8%
LU	Luzern	-1.9%	10.5%	28.7%
IE	Irland	-1.8%	13.8%	50.3%
PL	Polen	-1.6%	17.0%	32.5%
UR	Uri	-1.4%	10.0%	25.7%
ZH	Zürich	-1.4%	17.9%	29.5%
DE	Deutschland	-1.1%	29.3%	40.4%
CZ	Tschechien	-0.9%	16.2%	26.7%
CH max	CH Maximum	-0.4%	13.0%	36.8%
AT	Österreich	-0.3%	22.5%	42.0%
HU	Ungarn	-0.3%	10.9%	37.0%
NL	Niederlande	0.1%	21.9%	46.8%
FI	Finnland	0.9%	18.5%	53.0%
SI	Slowenien	1.6%	16.8%	47.4%
SK	Slowakei	3.2%	18.2%	31.9%
BEL	Belgien	4.3%	25.2%	60.2%
FRA	Frankreich	4.4%	32.3%	42.6%
ES	Spanien	7.7%	29.6%	45.1%
IT	Italien	9.2%	23.1%	52.8%

Fiskallücke = Fiskallücke = Ausmass, um welches die Primärsaldoquote des Basisjahres (für Schweizer Kantone: 2022, für die EU-Länder unterschiedlich) angepasst werden müsste, damit 15 Jahre später eine Bruttoschuldenquote von 60% erreicht wird; positive Werte: Zielerreichung bedingt Verbesserung der Primärsaldoquote; negative Werte: Zielerreichung auch mit Verschlechterung sichergestellt. Schweizer Kantone einschliesslich ihrer Gemeinden und dem ihnen zugeordneten Bundesanteil (inkl. Sozialversicherungen). Von den Schweizer Kantonen werden alle Projektträger sowie der Kanton mit der kleinsten (CH min = nachhaltigster Kanton) und der Kanton mit der grössten Fiskallücke (CH max = am wenigsten nachhaltiger Kanton) ausgewiesen. Steuerbelastungen gemäss BAK Taxation Index 2020 (CH 2020, EU 2019, vgl. auch Anmerkungen zu den Abbildungen weiter oben).

Quelle: BAK Economics / ZEW