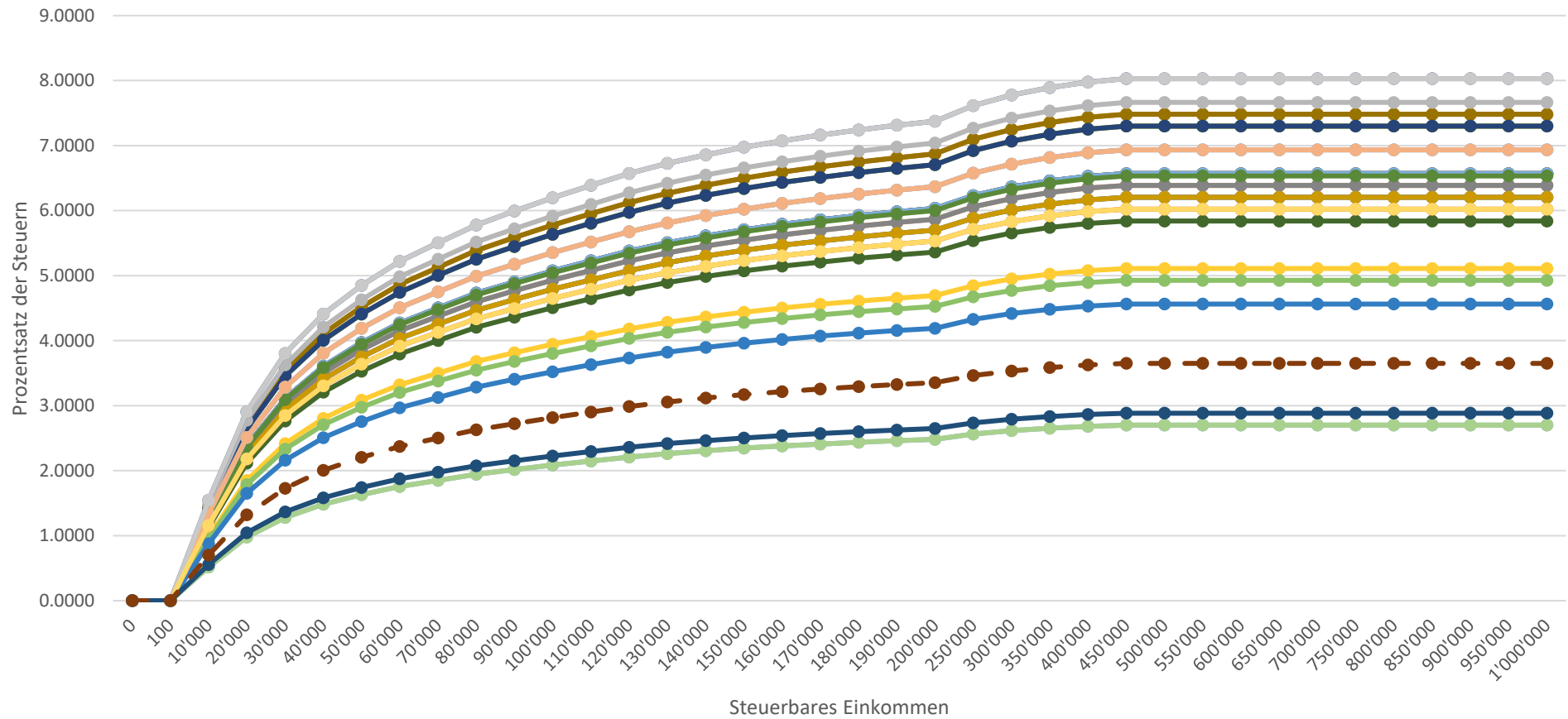


Prozentualer Anteil der Bezirks- und Gemeinde-Steuern am steuerbaren Einkommen

Periode 2023, Verheiratet



- | | | | | | | |
|-------------------|----------------|--------------------|-----------------|----------------|----------------|-----------------|
| —●— Schwyz | —●— Arth | —●— Ingenbohl | —●— Muotathal | —●— Steinen | —●— Sattel | —●— Rothenthurm |
| —●— Oberiberg | —●— Unteriberg | —●— Lauerz | —●— Steinerberg | —●— Morschach | —●— Alpthal | —●— Illgau |
| —●— Riemenstalden | —●— Gersau | —●— Lachen | —●— Altendorf | —●— Galgenen | —●— Vorderthal | —●— Innerthal |
| —●— Schübelbach | —●— Tuggen | —●— Wangen | —●— Reichenburg | —●— Einsiedeln | —●— Küssnacht | —●— Wollerau |
| —●— Freienbach | —●— Feusisberg | —●— Tarif Gemeinde | | | | |