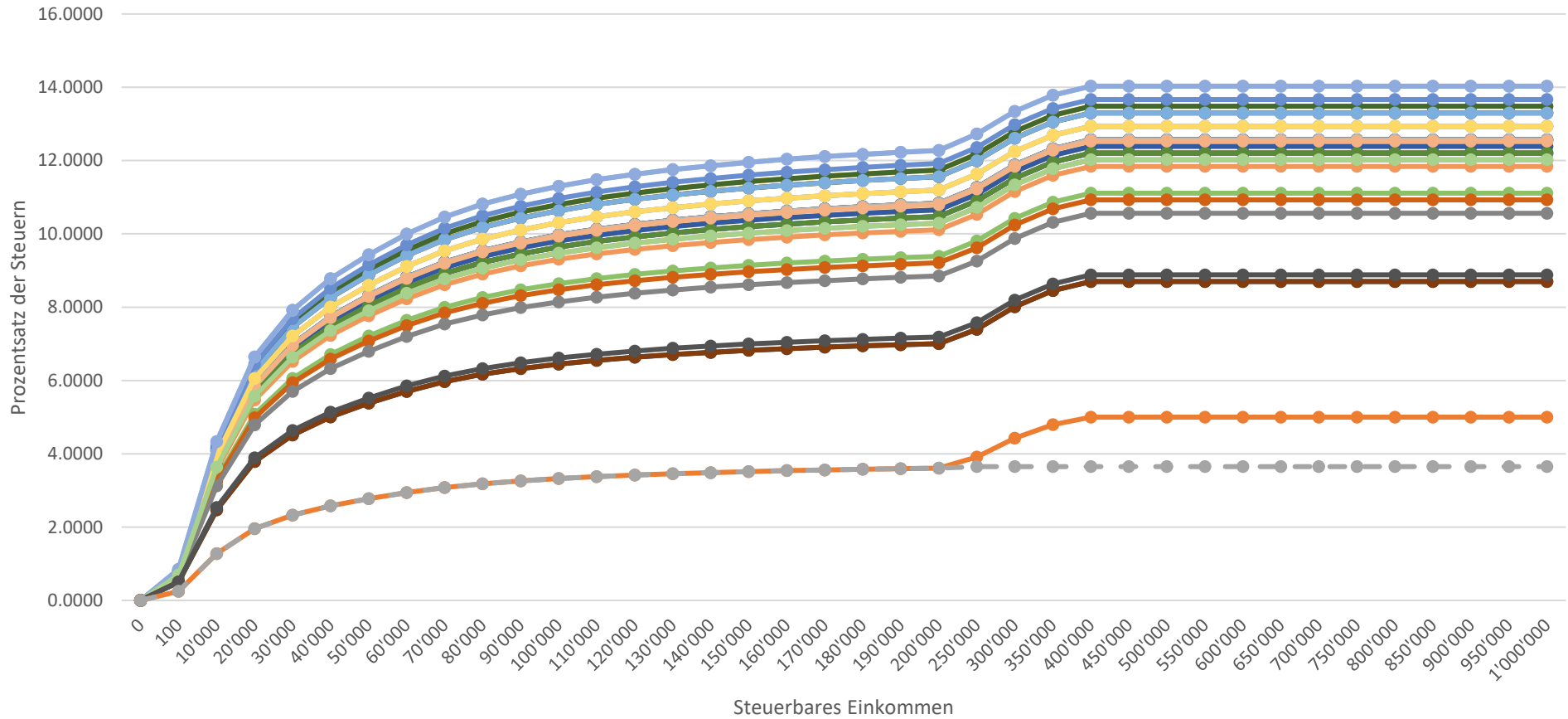


Prozentualer Anteil der Kantons-, Bezirks- und Gemeinde-Steuern am steuerbaren Einkommen Periode 2023, Alleinstehende



- | | | | | | | |
|---|---|--|--|--|---|--|
| ● Schwyz | ● Arth | ● Ingenbohl | ● Muotathal | ● Steinen | ● Sattel | ● Rothenthurm |
| ● Oberiberg | ● Unteriberg | ● Lauerz | ● Steinerberg | ● Morschach | ● Alpthal | ● Illgau |
| ● Riemenstalden | ● Gersau | ● Lachen | ● Altendorf | ● Galgenen | ● Vorderthal | ● Innerthal |
| ● Schübelbach | ● Tuggen | ● Wangen | ● Reichenburg | ● Einsiedeln | ● Küssnacht | ● Wollerau |
| ● Freienbach | ● Feusisberg | ● Tarif Kanton | ● Tarif Gemeinde | | | |