

Öffentliche Informationsveranstaltung

„Langfristiger Hochwasserschutz an der Sihl“

Montag, 23. September 2013, 20:00 Uhr
Altes Schulhaus - grosser Gemeindesaal, Einsiedeln



Ziele der Veranstaltung und Vorstellung der Referenten

- » **Andreas Barraud, Landesstatthalter
Vorsteher Umweltdepartement**



Programm

20:00 Uhr	- Begrüssung	BA Hermann Betschart
	- Ziele der Veranstaltung und Vorstellung der Referenten	LS Andreas Barraud
	- Wichtigkeit für Einsiedeln	BA Hermann Betschart
	- Film ab	
	- Neukonzessionierung	LS Andreas Barraud
	Kantonale Aufgaben	
	- Technische Aspekte	BR Hanspeter Egli
	Bedeutung für Einsiedeln	
	- Synergien Hochwasserschutz	Dr. Matthias Oplatka
	Kurz- und mittelfristige Massnahmen entlang der Sihl	
-	- Ausbau Etzelwerk	Markus Geyer
	Vorstudie Etzelwerk und Synergien Hochwasserschutz	
21:15 Uhr (ca.)	- Fragen und Diskussion	LS Andreas Barraud
21:45 Uhr (ca.)	- Schlusswort - Ende der Veranstaltung	



Ziele und Zweck der Veranstaltung

- » **Orientierung über den Fortschritt eines wichtigen Projekts**
- » **Verstehen vielseitiger Zusammenhänge**
 - Kraftwerk
 - Konzession
 - Hochwasserschutz
 - Entwicklungskonzept Sihlsee (EKS)
- » **Direkter Informationsaustausch mit der Bevölkerung**
- » **Anregungen, Bedenken und Verbesserungsvorschläge zur Berücksichtigung im Projekt aufnehmen**



Vorstellung der Referenten

- » Kanton Schwyz **Andreas Barraud** Landesstatthalter,
Vorsteher Umweltdepartement
- » Bezirk Einsiedeln **Hermann Betschart** Bezirksammann
Hanspeter Egli Bezirksrat;
Leiter Ressort Planung und Gewässer
- » Kanton Zürich **Dr. Matthias Oplatka** AWEL - Leiter Sektion Bau
- » SBB AG **Markus Geyer** Infrastruktur - Leiter Projekte
Dr. Reto Müller Infrastruktur - Leiter Projekte, Stv.



Wichtigkeit für Einsiedeln

» **Hermann Betschart, Bezirksammann**



Film ab



Neukonzessionierung

Kantonale Aufgaben

- » **Andreas Barraud, Landesstatthalter**
Vorsteher Umweltdepartement

Hochwassergefahr

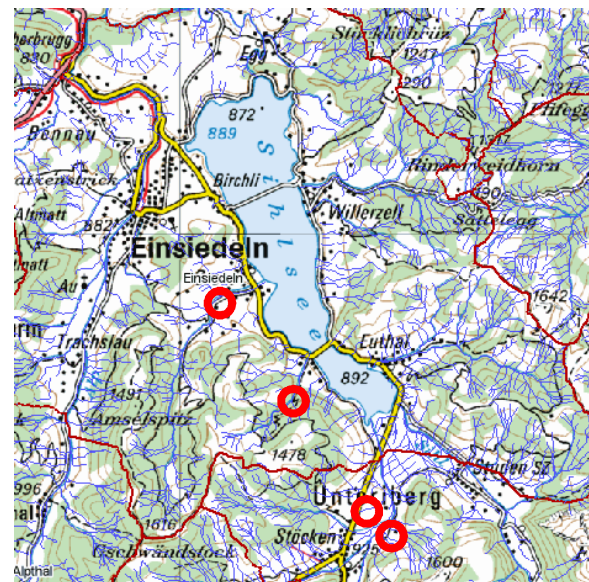
- » **Hochwasser 2005 mit Intensitäten wie im Kanton Bern kann im Kanton Schwyz und im Kanton Zürich nicht ausgeschlossen werden**
- » **Kanton Zürich und Kanton Schwyz sind nicht ausreichend geschützt**
- » **Ziel: notwendige Hochwassersicherheit Sihltal & Zürichsee gewähren**



Wir schützen uns

- » **Zürich erarbeitet Massnahmenkonzepte**
 - Kurz-, mittel- und langfristige Massnahmen (Seeregulierung, Schwemmholtzrechen, Durchlässe HB)
 - Notfallplanung (Koordination Blaulichtorganisationen)

- » **Schwyz setzt Hochwasserschutz in Region Einsiedeln um**
 - Grossbach
 - Steinbach
 - Nidlaubach
 - Minster





Kombilösung Energie

» Günstige Umstände (1)

- Konzession Etzelwerk läuft 2017 aus
- Lebenserwartung von Maschinen und Druckwasserstollen sind erreicht;
Analyse: neues Kraftwerk muss erstellt werden
- Ausbau Leistungserhöhung und Pumpspeicherung sind technisch möglich
- Vorabsenkung bei ausserordentlichen Ereignissen auf Grundlage laufender
Wetterprognosen möglich
Ziel: gleicher Wasserspiegel vor und nach Ereignis
- Sihlsee verfügt über ausreichend Rückhaltevolumen
- Unterschiedliche Teilziele widersprechen sich nicht



Kombilösung Energie

» Günstige Umstände (2)

- Unterschiedliche Teilziele sind kombinierbar
- Gemeinsame Lösungen finden – Probleme koordiniert lösen
- Finanzielle Mittel gemeinsam investieren

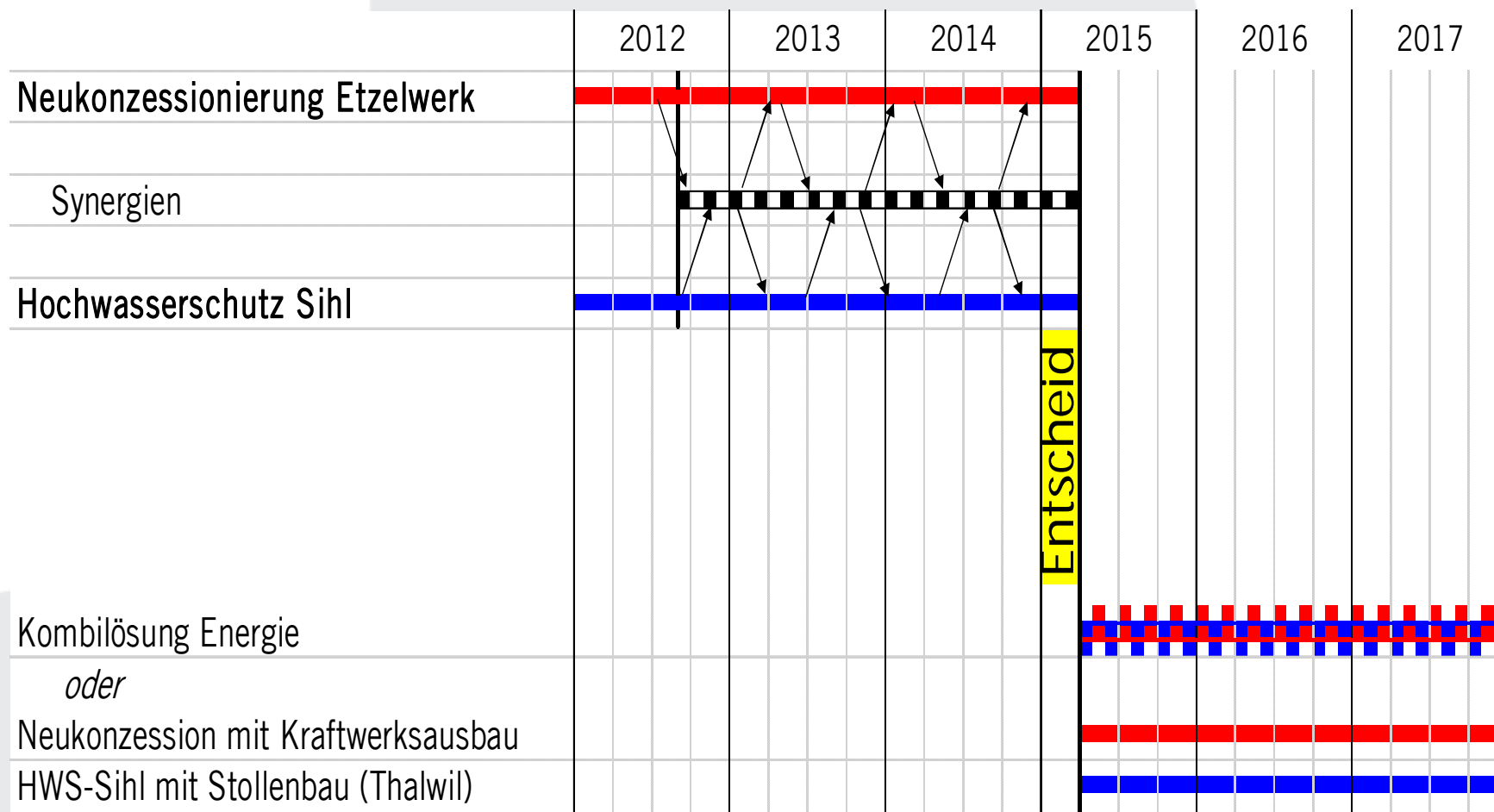


Kombilösung Energie

Fazit

- » **Ermöglicht mit Ablauf der Konzession ein einziges, auf alle Anliegen abgestimmtes Vertragswerk**
- » **Ist technisch und wirtschaftlich realisierbar**
- » **Vereint mehrere Ziele in einem Bauwerk**
- » **Ist zeitgemäss**
- » **Signalisiert die Verbundenheit beider Kantone**
- » **Ist eine echte Chance**

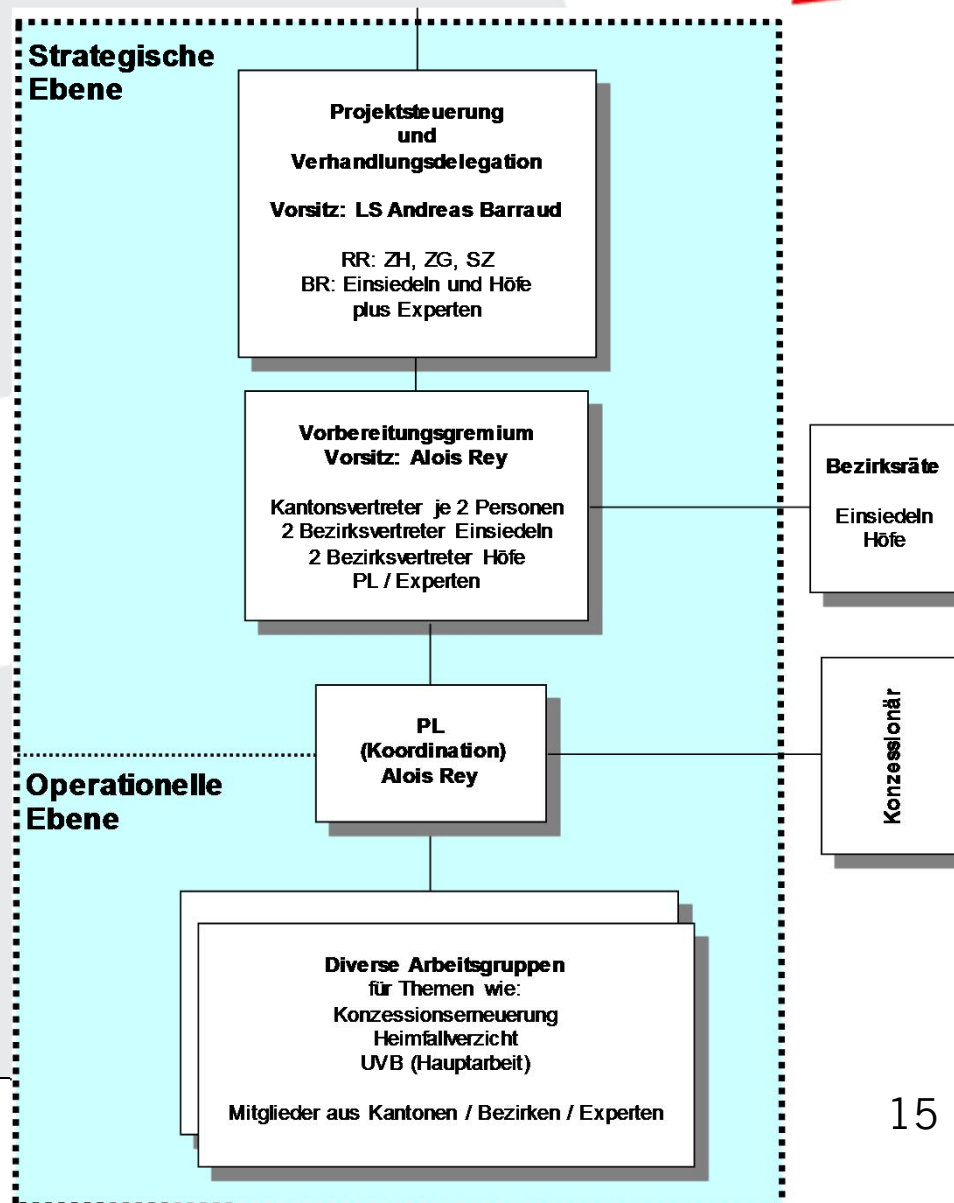
Koordinationsprozess



Neukonzession Etzelwerk

Organigramm Konzessionär

- » Konzedenten zusammengesetzt aus 3 Kantonen und 2 Bezirken
- Schwyz hat Federführung





Neukonzessionierung Etzelwerk

Zwischenstand

- » **Konzessionsgeber bestehend aus**
 - Kantone Zürich, Zug, Schwyz und Bezirke Einsiedeln und Höfe**
 - Schwyz hat Federführung
- » **Ende August 2012 Feststellung Bundesgericht**
kein Heimfall zu Gunsten Konzessionsgeber → Verhandlungspartner ist SBB
- » **SBB ist interessiert, Hochwasserschutz gemäss Kombilösung Energie zu integrieren**
- » **Stand der Konzessionsverhandlung**
 - Konzedenten waren auf Szenario BGE vorbereitet – Projekt läuft auf Hochtouren
 - Erste formelle Verhandlungen im Juni 2013 geführt / zweite im Oktober 2013
 - Terminplanung Projekt ausgearbeitet und abgestimmt
 - Kommunikationsplanung liegt bis Januar 2014 vor
 - Stand: kooperative Zusammenarbeit mit sämtlichen Partnern



Klärung offener Fragen

- » **Umleitung der Alp in den Sihlsee**
- Ausreichende Restwassermenge verbleibt im Gerinne
- Natürliche Wasserschwankungen werden künstlich nachgebildet
- Fischerei ist weiterhin vollumfänglich gewährleistet
- Keine Schmälerung der Lebensbedingungen für die Fische



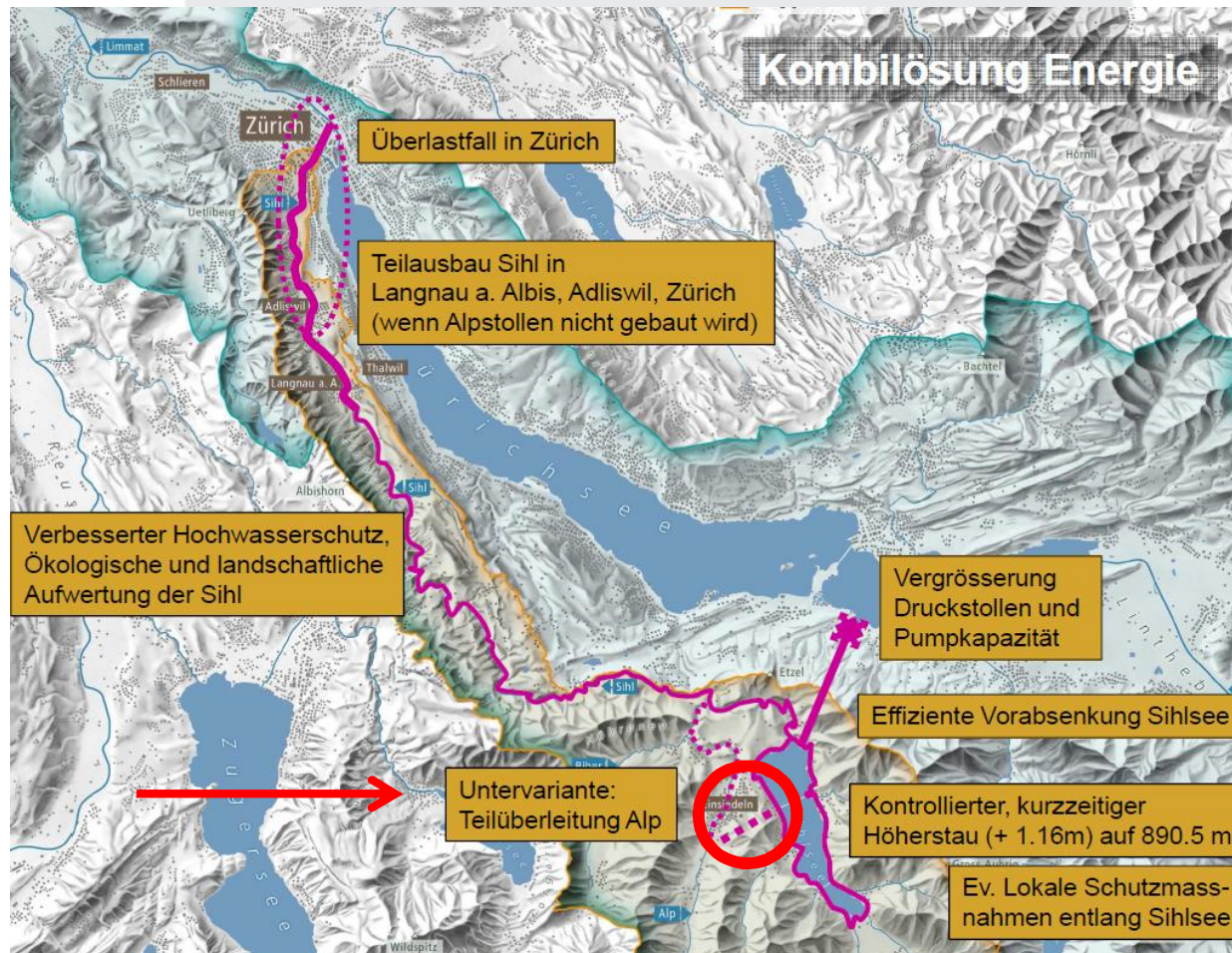
Klärung offener Fragen

- » **Präventive Regulierung des Sihlsees**
- Stauanlagensicherheit mit Wasserspiegel auf Kote 890.50 m.ü.M. gewährt
- Bei äusserst seltenem Hochwasser in der Alp und Einhaltung Wehrreglement am Sihlsee steigt heute die Sihl im Unterlauf gefährlich an und bedroht Mensch und erhebliche Sachwerte
- Vorabsenkung in Sihlsee schafft Reservevolumen und erhöht Hochwasser-Sicherheit gegenüber heute!
- Bei Extremereignissen bricht eine Vorabsenkung die Hochwasserspitze
- Neue Erkenntnisse in aktive Stauraumbewirtschaftung einbringen
- Ziel: vor und nach Hochwasser gleicher Sihlseespiegel

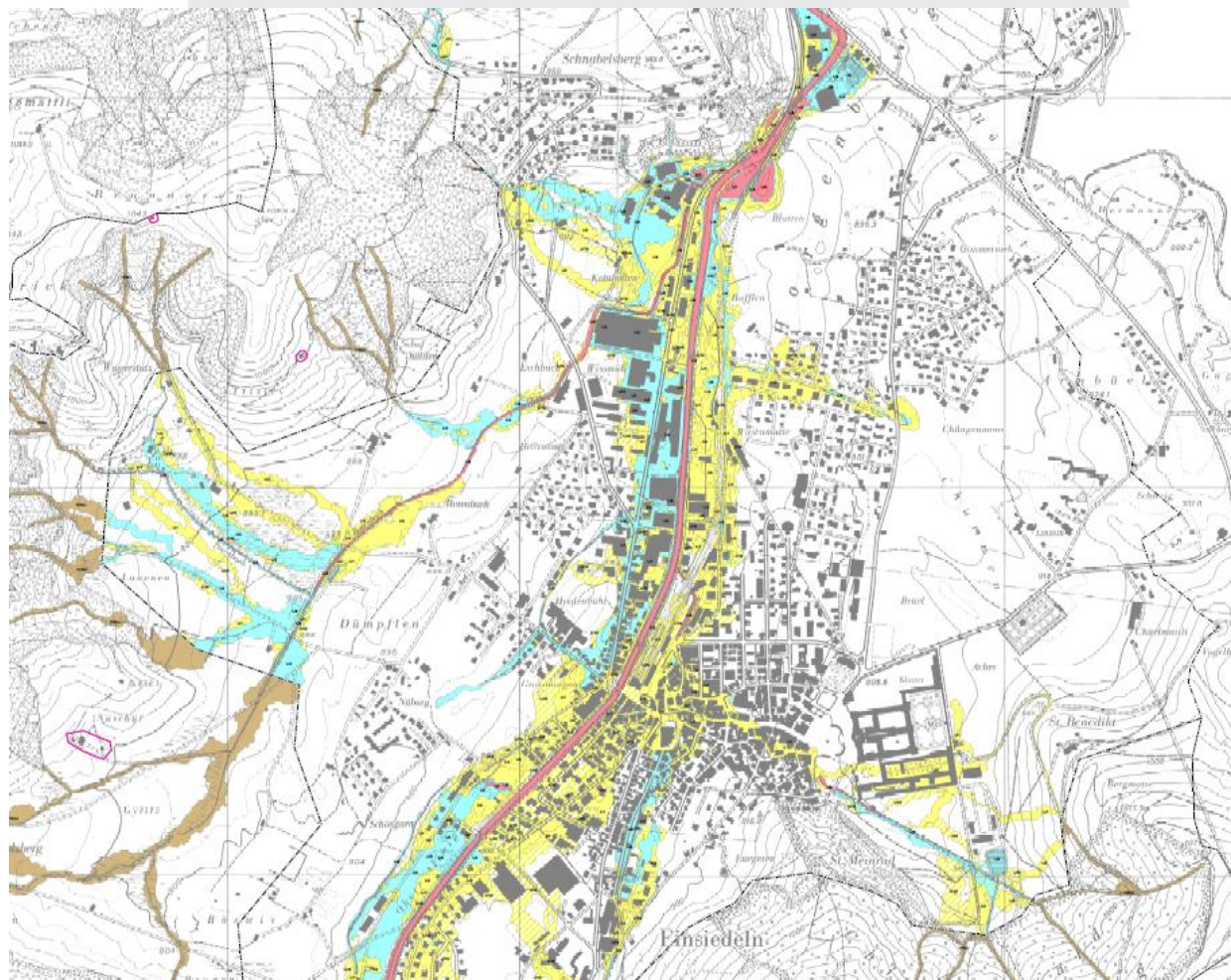
Technische Aspekte Bedeutung für Einsiedeln

- » **Hanspeter Egli, Bezirksrat**
Ressortleiter Planung und Gewässer

Langfristiger Hochwasserschutz Sihl



Hochwasserschutz Einsiedeln – Gefahrenkarte



Hochwasserschutz Einsiedeln – Teilüberleitung Alp





Synergien Hochwasserschutz

Kurz- und mittelfristige Massnahmen entlang der Sihl

- » **Dr. Matthias Oplatka, Projektleiter**
Leiter Sektion Bau AWEL, Kanton Zürich



Ausbau Etzelwerk

Vorstudie Etzelwerk und Synergien Hochwasserschutz

- » **Markus Geyer, Leiter Projekte
Infrastruktur, SBB AG**



Fragen und Diskussion

„Sie fragen – wir antworten“

- » Kanton Schwyz **Andreas Barraud** Landesstatthalter,
Vorsteher Umweltdepartement
- » Kanton Schwyz **Alois Rey** Vorsteher Amt für Wasserbau
- » Bezirk Einsiedeln **Hermann Betschart** Bezirksammann
- » Bezirk Einsiedeln **Hanspeter Egli** Bezirksrat,
Leiter Ressort Planung und Gewässer
- » SBB AG **Markus Geyer** Infrastruktur SBB - Leiter Projekte
- » SBB AG **Dr. Reto Müller** Infrastruktur SBB - Leiter Projekte, Stv.
- » Kanton Zürich **Dr. Jürg Suter** Vorsteher AWEL
- » Kanton Zürich **Dr. Matthias Oplatka** AWEL - Leiter Sektion Bau



Bei weiteren Fragen stehen Ihnen zur Verfügung

Persönlich

» Kanton Schwyz	Amt für Wasserbau	Felix Boller	041 819 2566
» Bezirk Einsiedeln	Landschreiber	Peter Eberle	055 418 4121
» Kanton Zürich	Baudirektion, AWEL	Dr. Matthias Oplatka	043 259 3211
» SBB AG	Medienstelle		051 220 4111

Via Internet

- » www.sz.ch > Behörden > Information, Medien
- » www.hochwasserschutz-zuerich.ch



Schlusswort

Herzlichen Dank für Ihr Interesse !