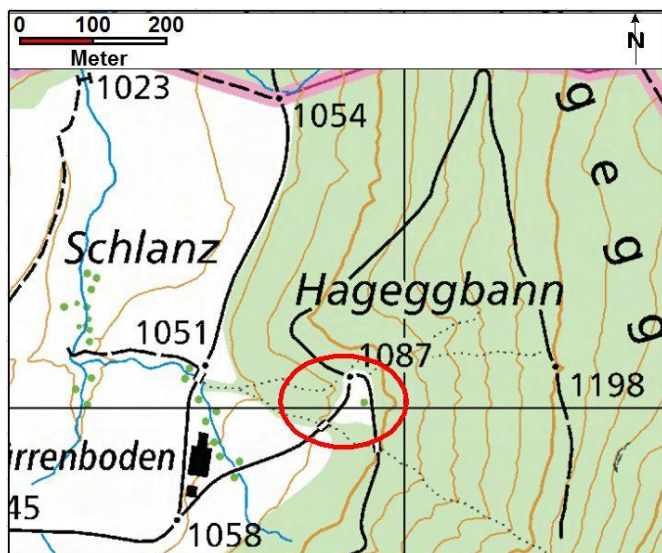




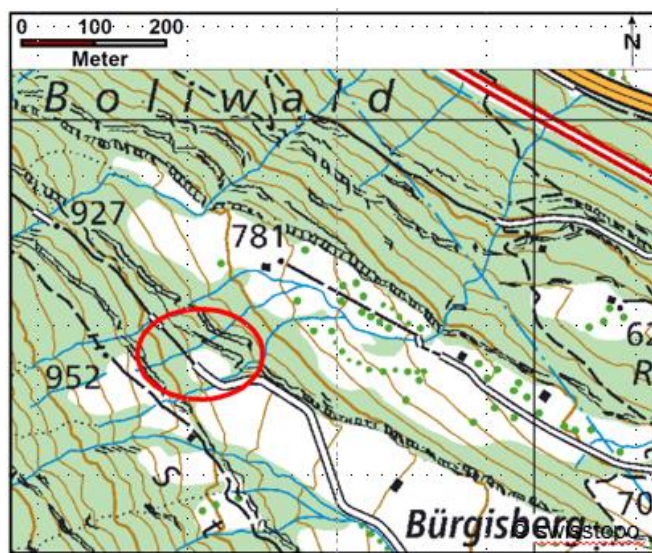
# Parkplätze innerhalb des Fahrverbots 2024

## WILDREGION RIGI – WILDHUTKREIS I

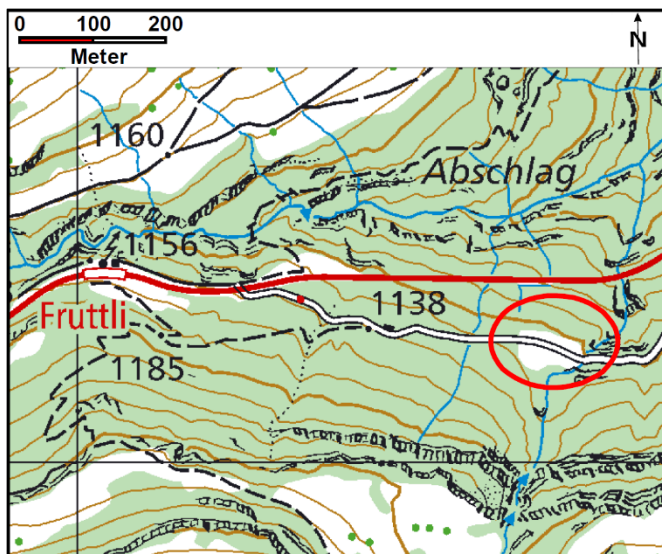
➡ Innerhalb der Fahrverbote dürfen ausschliesslich die aufgelisteten und durch die Koordinaten definierten Parkplätze verwendet werden.



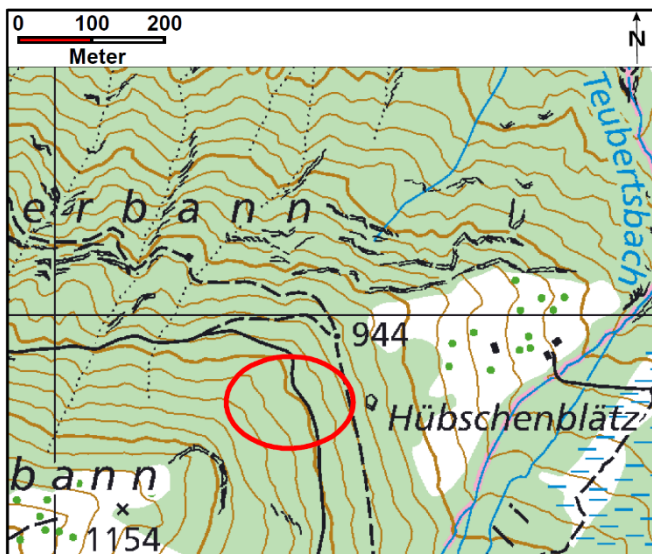
Arth, Hagegg  
(2'684'909 / 1'216'011)



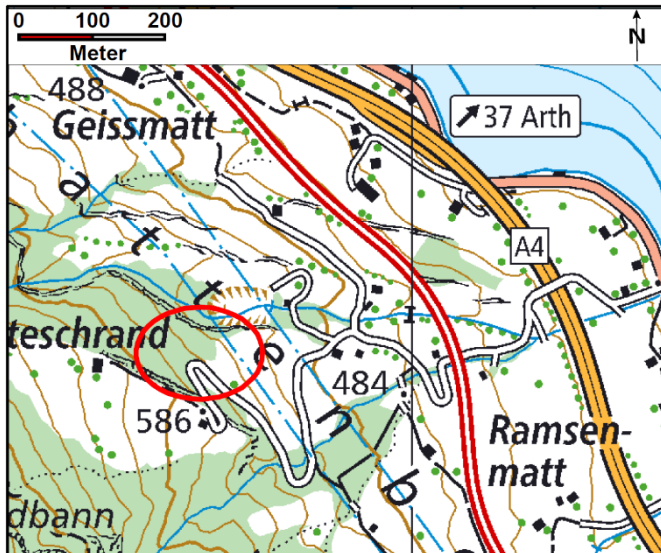
Arth, Rigi-Dächli (Schmidsgricht) beim  
Holzlagerplatz (2'681'510 / 1'211'680)



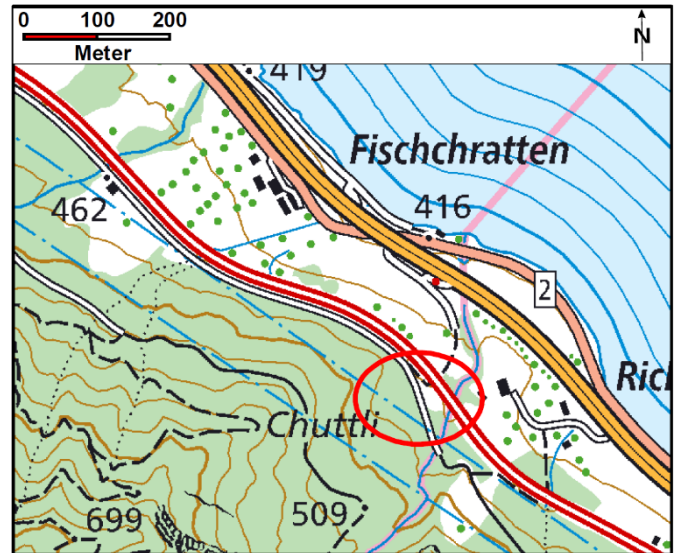
Arth, Rothenfluebach vor Fruttli, beim Holzlagerplatz  
(2'681'640 / 1'210'170)



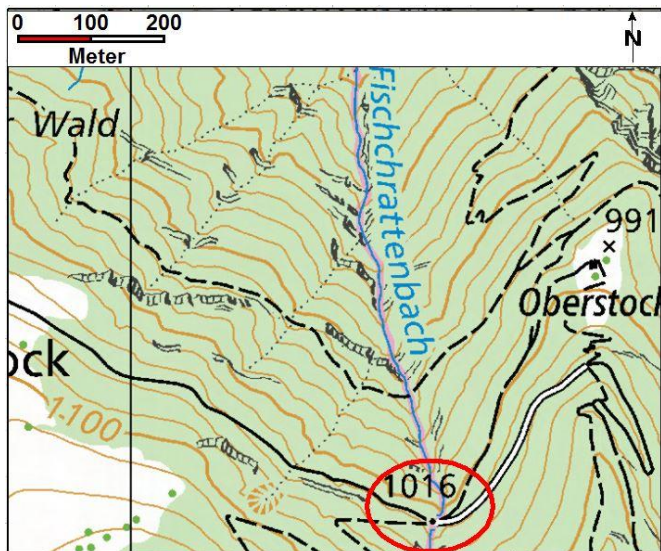
Arth, Twäriberg, Horenbannplatz  
(2'685'317 / 1'208'913)



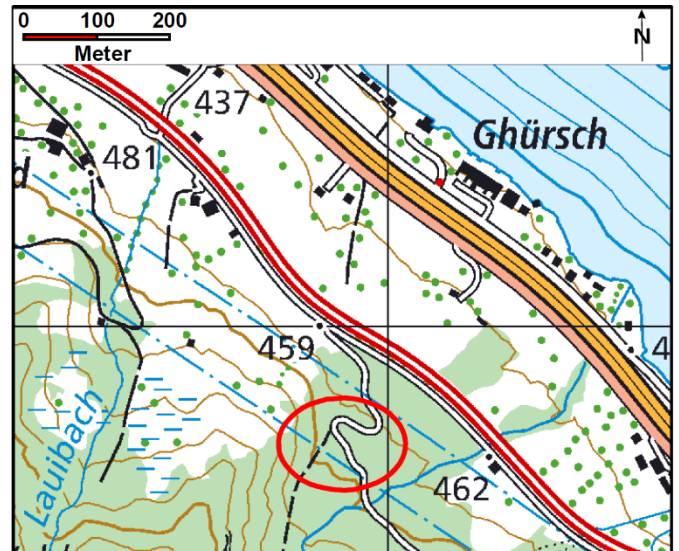
Arth, Witeschrand, beim Holzlagerplatz  
(2'680'700 / 1'213'380)



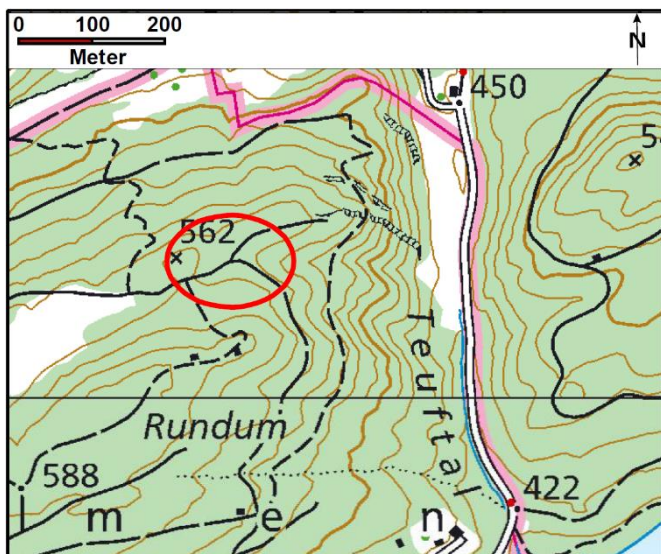
Immensee, Chuttli, beim Holzlagerplatz  
(2'679'570 / 1'214'520)



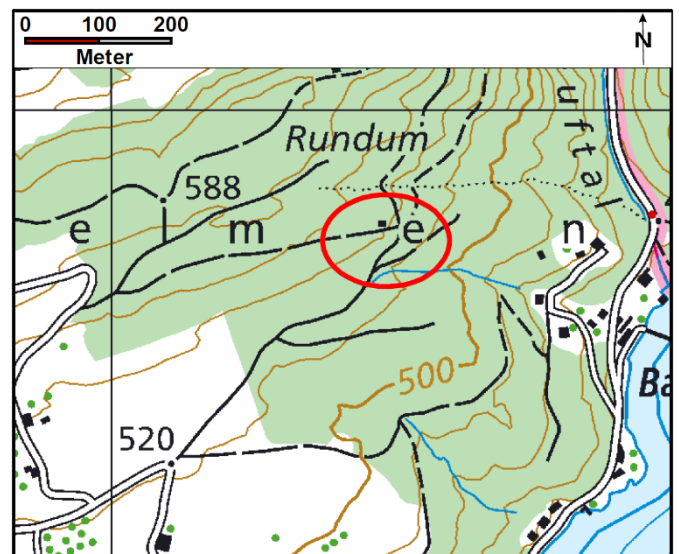
Immensee, Fischchrattenbach, beim Abzweiger  
(2'679'416 / 1'213'238)



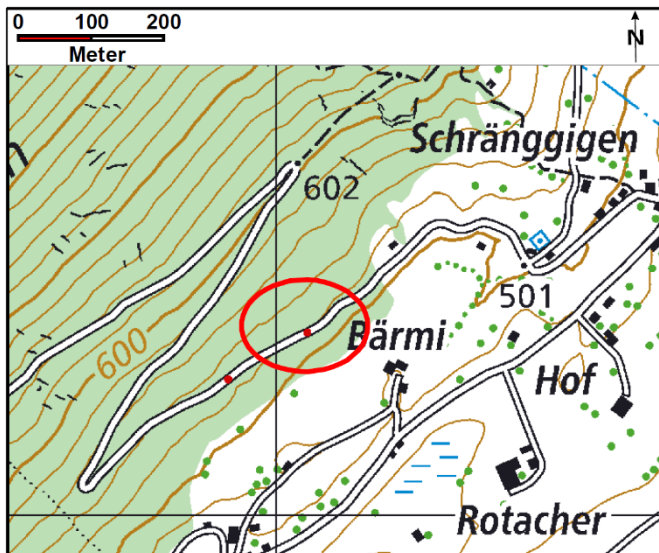
Immensee, oberhalb Volgisried / Lauibach, beim  
Holzlagerplatz (2'678'950 / 1'214'840)



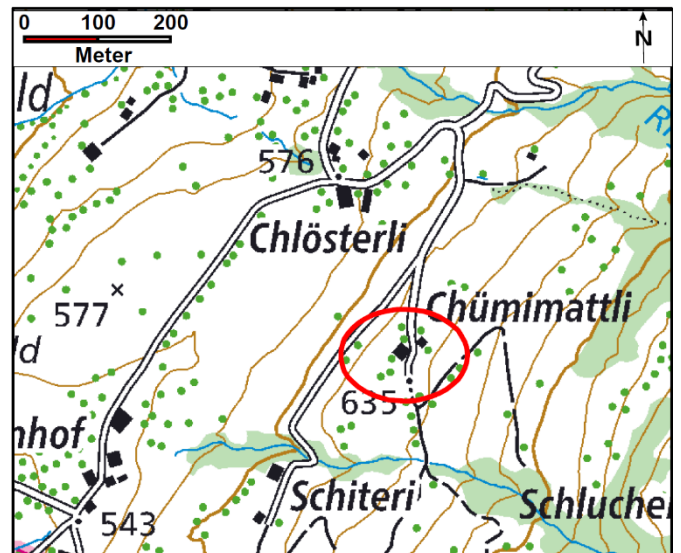
Immensee, Rundumweg nördlich, beim  
Holzlagerplatz (2'678'350 / 1'218'160)



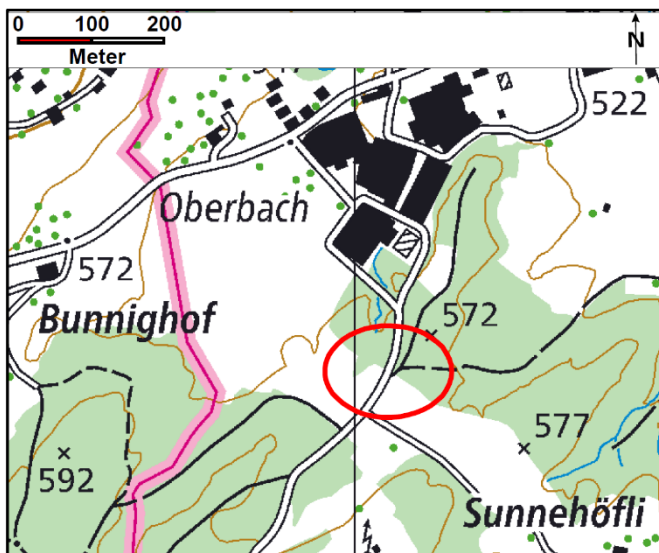
Immensee, Rundumweg südlich, beim Holzlagerplatz  
(2'678'375 / 1'217'850)



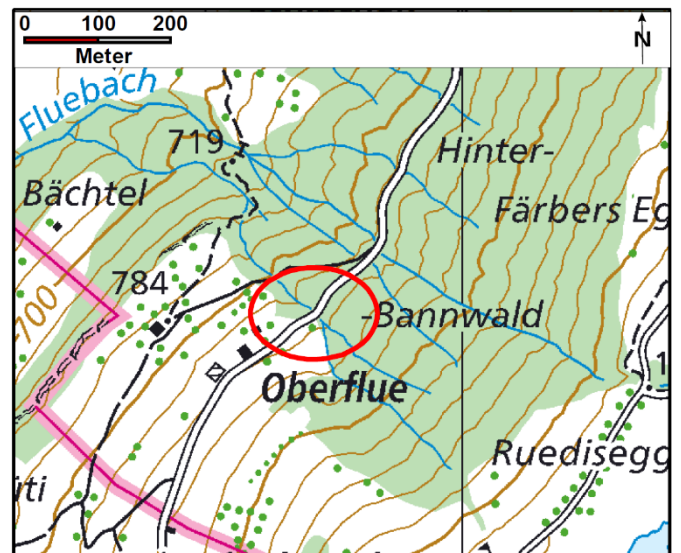
Ingenbohl, Schränggigenstrasse Holzlagerplatz /  
Barriere (2'689'041 / 1'207'255)



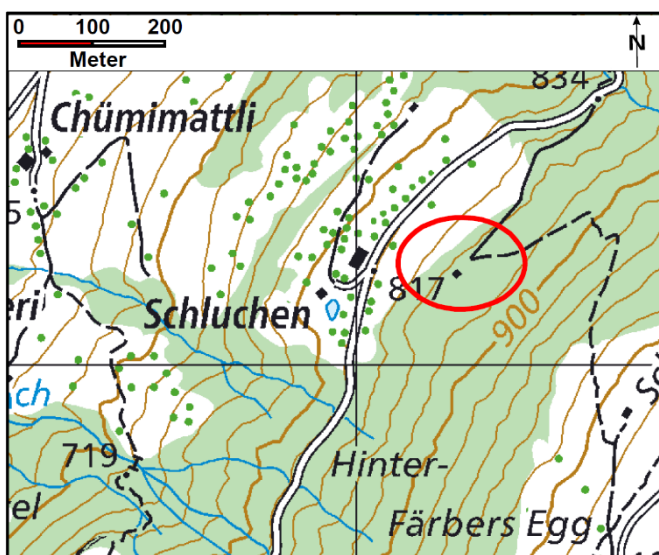
Küssnacht, Chümimattli, beim Bauernhof  
(2'676'560 / 1'213'270)



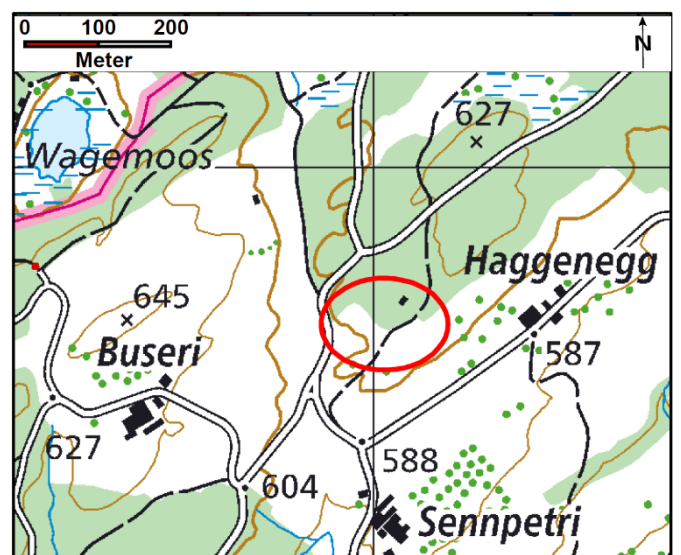
Küssnacht, hinter Sägerei Schilliger  
(2'674'050 / 1'215'460)



Küssnacht, In der Flue, Waldrand beim  
Holzlagerplatz (2'676'790 / 1'212'650)



Küssnacht, Schluchen, beim Jagdunterstand  
(2'677'140 / 1'213'130)



Küssnacht, zwischen Buseri / Haggenegg, beim  
Waldrand (2'673'010 / 1'213'770)

## WILDREGION MUOTA – WILDHUTKREIS II

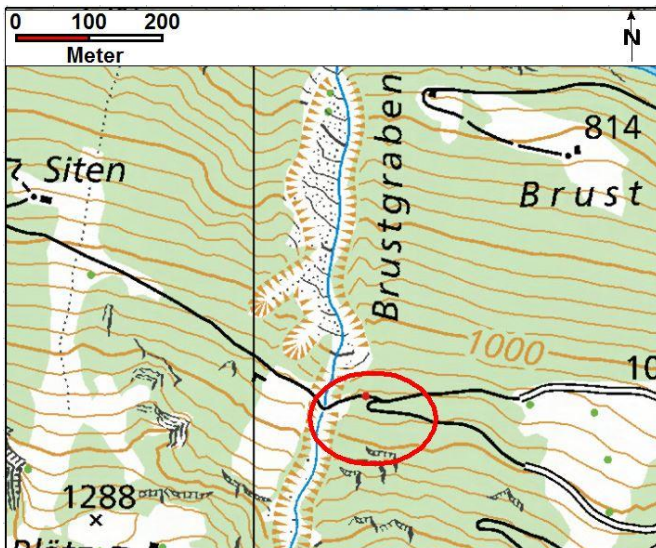
- ⇒ Innerhalb der Fahrverbote dürfen ausschliesslich die aufgelisteten und durch die Koordinaten definierten Parkplätze verwendet werden.
- ⇒ Für das Befahren gewisser Strassen der Flurgenossenschaft ist eine Bewilligung zu beantragen bzw. ein Ticket zu lösen. Siehe Vermerk unter den Abbildungen.



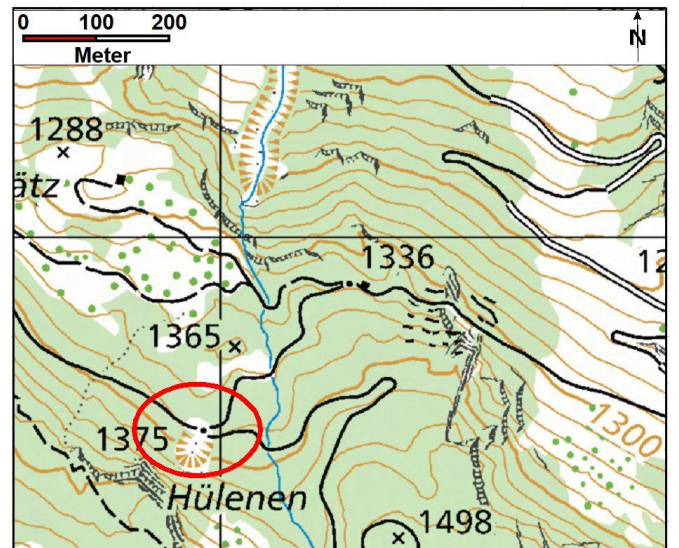
Bisistal, Galtenebnetstrasse  
Chäsgradenwald (2'705'350 / 1'200'016)  
**Gilt nur während der Hochwildjagd und solange die Barriere beim Schwarzenbach noch geöffnet ist.**  
Fahrbewilligung zu beantragen bei den Restaurants  
Schönenboden und Schwarzenbach.



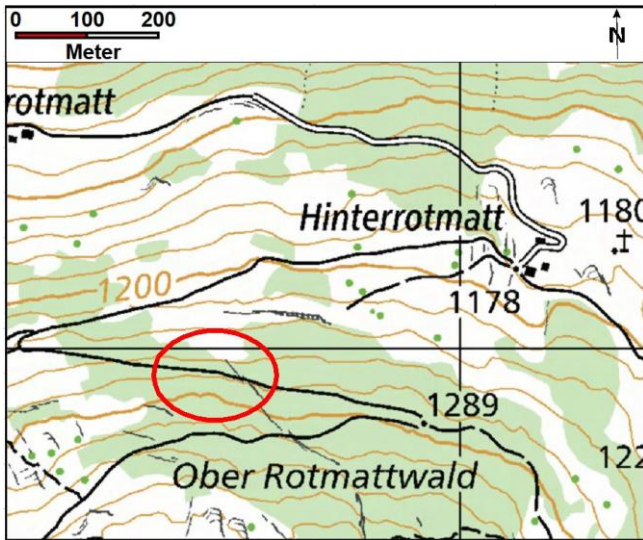
Bisistal, Galtenebnetstrasse  
In den Zügen (2'705'478 / 1'199'652)  
**Gilt nur während der Hochwildjagd und solange die Barriere beim Schwarzenbach noch geöffnet ist.**  
Fahrbewilligung zu beantragen bei den Restaurants  
Schönenboden und Schwarzenbach.



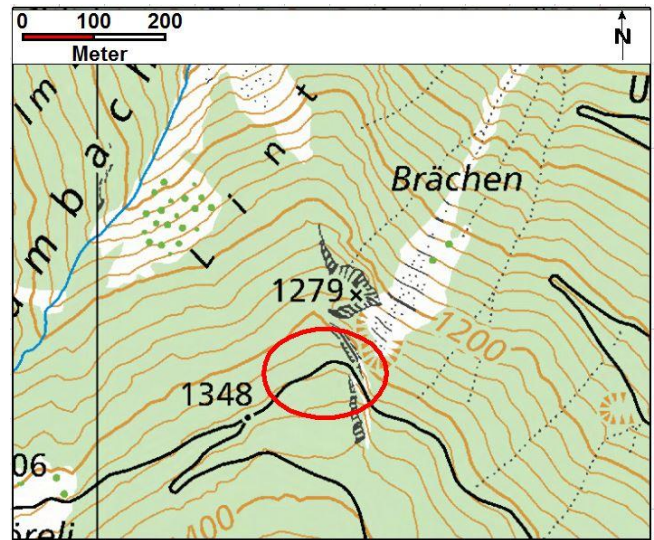
Bisistal, Wasserbergstrasse  
Brustgrabenrank (2'703'154 / 1'202'270)  
**Fahrbewilligung zu beantragen 14 Tage im Voraus bei Gerold Gwerder 079 / 453 00 60**



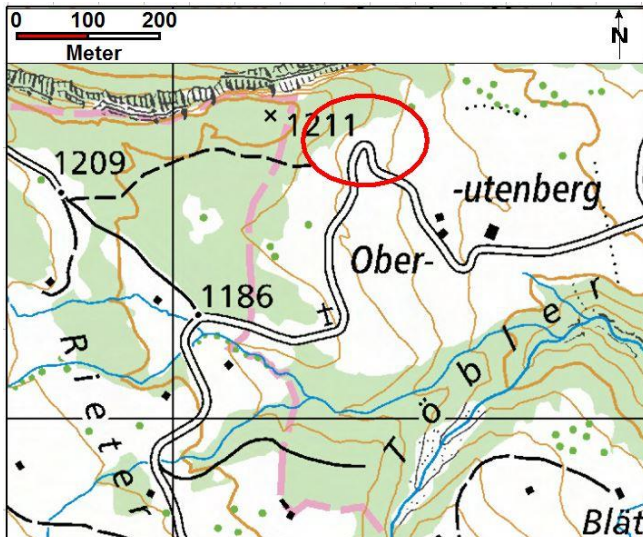
Bisistal, Wasserbergstrasse  
Hülenen (2'702'950 / 1'201'740)  
**Gilt nur während der Hochwildjagd (1. September–23. September 2023)**  
Fahrbewilligung zu beantragen 14 Tage im Voraus bei  
Gerold Gwerder 079 / 453 00 60



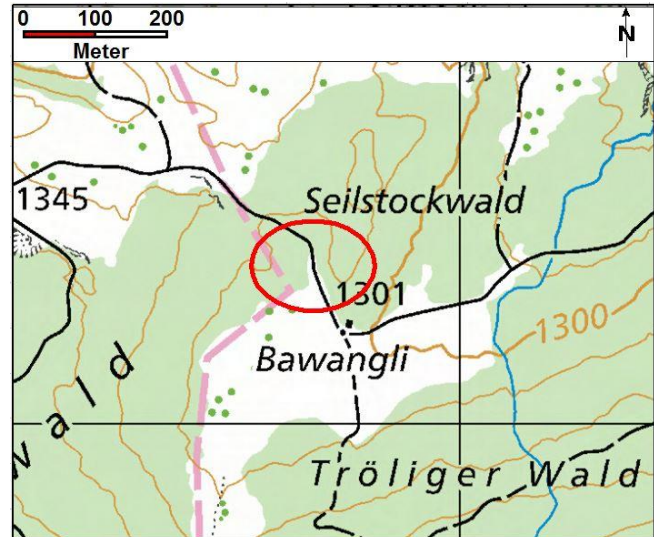
Muotatal, Rotmattwaldstrasse  
 Ober Rotmattwald (2'700'620 / 1'201'975)  
**Gilt nur während der Hochwildjagd (1. September–23. September 2023)**



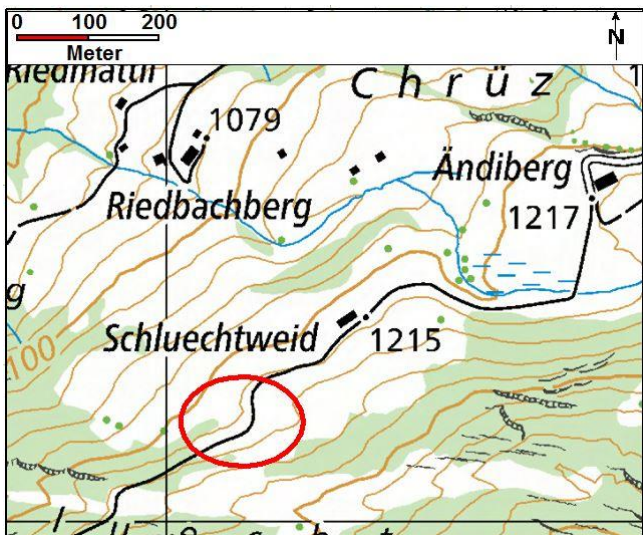
Muotatal, Schwarzstockstrasse  
 Schwarzstock (2'698'341 / 1'202'410)  
**Fahrbewilligung zu beantragen 14 Tage im Voraus bei Richard Heinzer 078 / 848 19 10**



Ried-Muotatal, Stosstrasse  
 Ober-Utenberg (2'694'268 / 1'204'392)  
**Ticket zu lösen bei der Gizenenbrücke**



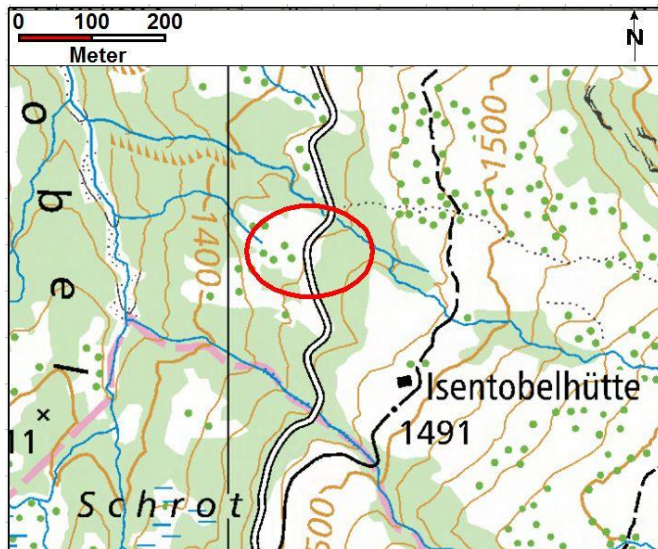
Ried-Muotatal, Ried-Stosstrasse  
 Seilstockwald / Bawangli (2'695'792 / 1'203'227)  
**Ticket zu lösen bei der Gizenenbrücke**



Muotatal, Bolstrasse  
 Schluechtweid (2'704'275 / 1'204'275)

## WILDREGION MITTE – WILDHUTKREIS III

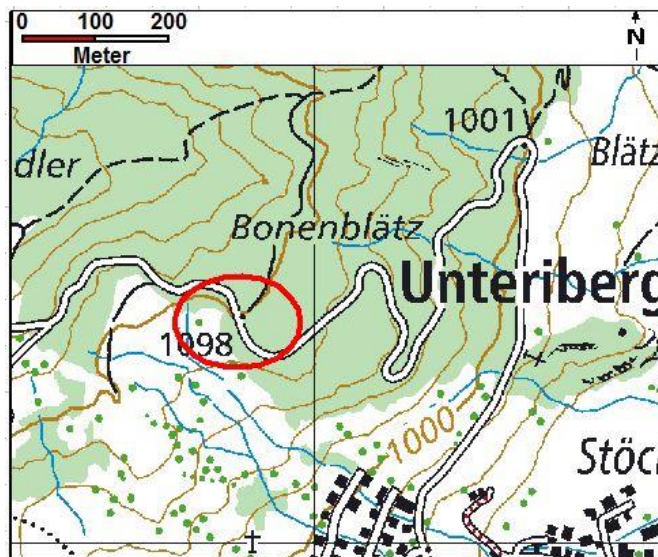
⇒ Innerhalb der Fahrverbote dürfen ausschliesslich die aufgelisteten und durch die Koordinaten definierten Parkplätze verwendet werden.



Schwyz, Wandli  
(2'700'114 / 1'207'589)



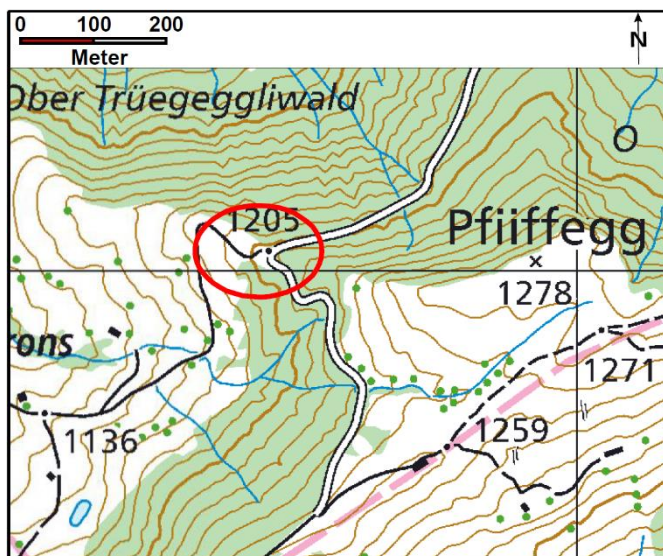
Unteriberg, Chalchboden, vor Übergang  
Wisstannenbach (2'707'942 / 1'214'170)



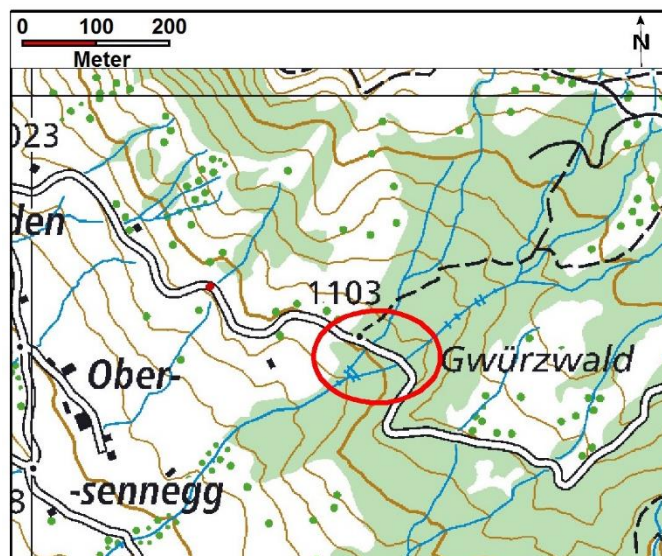
Unteriberg, Bonenblätz / Hochgütsch  
(2'702'892 / 1'213'304)

## WILDREGION AUSSERSCHWYZ – WILDHUTKREIS IV

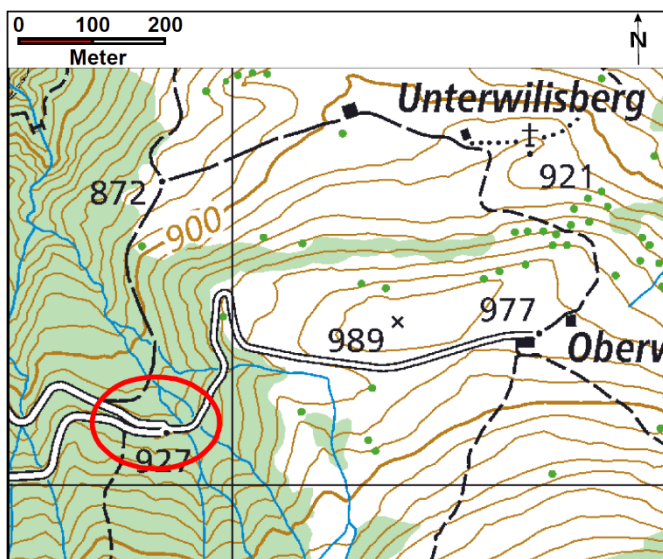
⇒ Innerhalb der Fahrverbote dürfen ausschliesslich die aufgelisteten und durch die Koordinaten definierten Parkplätze verwendet werden.



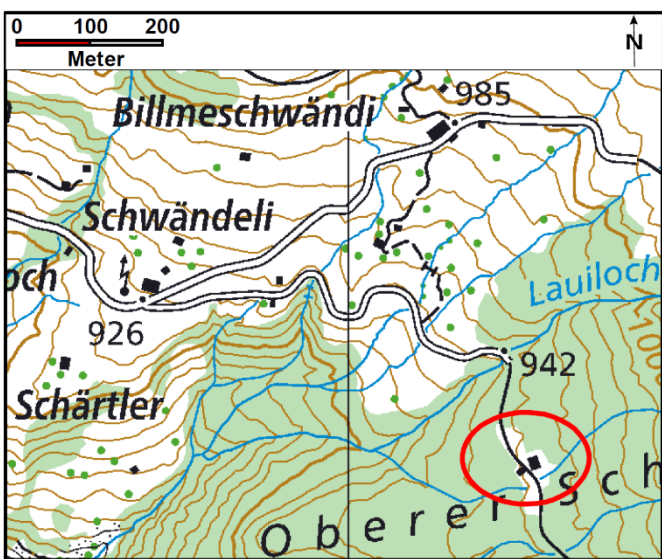
Galgenen, Teufrons / Pfiiffegg  
(2'707'584 / 1'223'025)



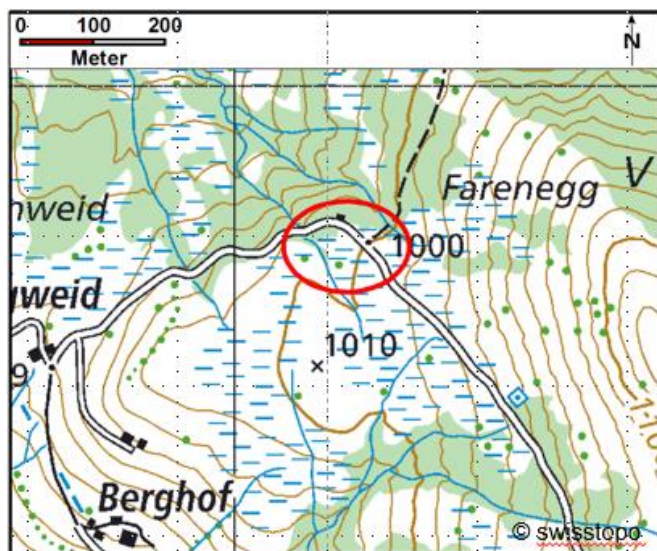
Innerthal, Kirchenbach  
(2'713'509 / 1'217'625)



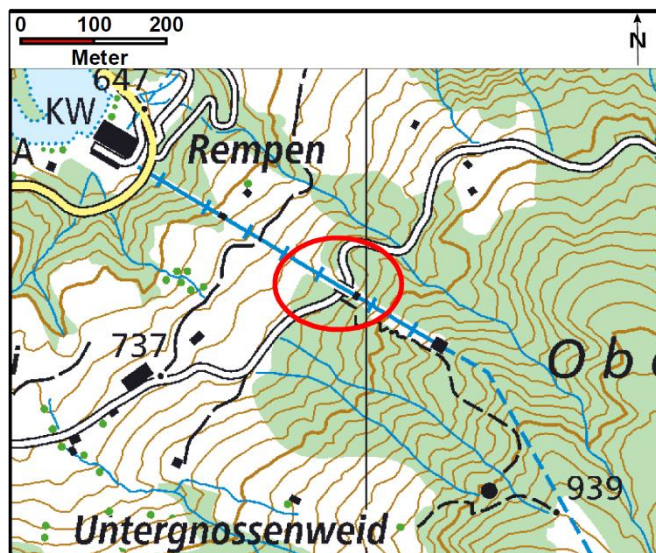
Schübelbach, Badwald  
(2'713'914 / 1'224'077)



Schübelbach, Schwändiwald, beim Werkhof der  
Korporation Schübelbach (2'713'250 / 1'222'150)



Vorderthal, Farenegg, vor dem Weiderost  
(2'712'180 / 1'220'800)



Vorderthal, Spitzwald, bei Druckleitung  
(2'710'970 / 1'221'680)